

# UTVÄRDERING AV SATSNINGAR PÅ KONSULTCHECKAR OCH SÅDDFINANSIERING I KALMAR LÄN

## AVRAPPORTERINGSMÖTE

2009-08-05

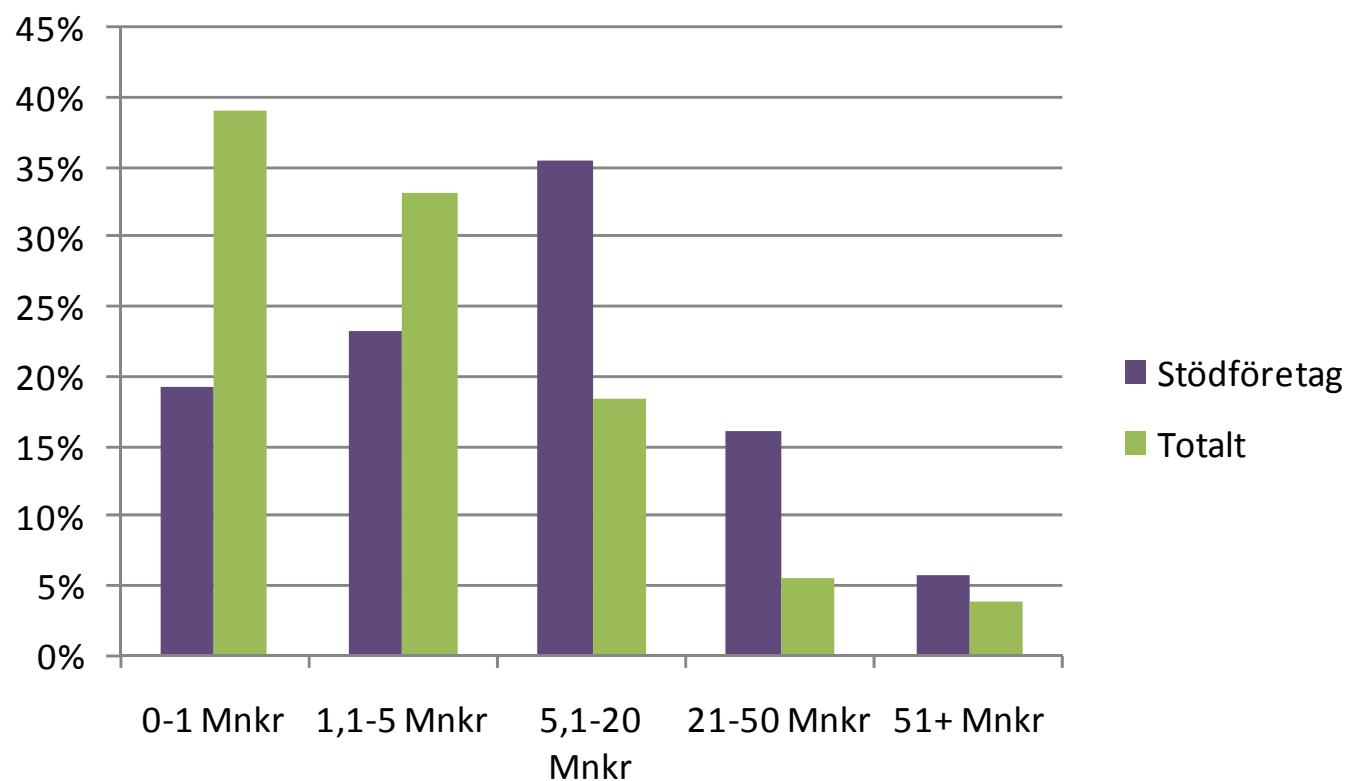
# KONSULTCHECKAR

## Studien baseras på:

- Företag som fått stöd under 2004-2006
- Ekonomisk data för 387 AB:n
- Svar från 221 stödföretag via enkätundersökning
- 29 svar från konsultföretag

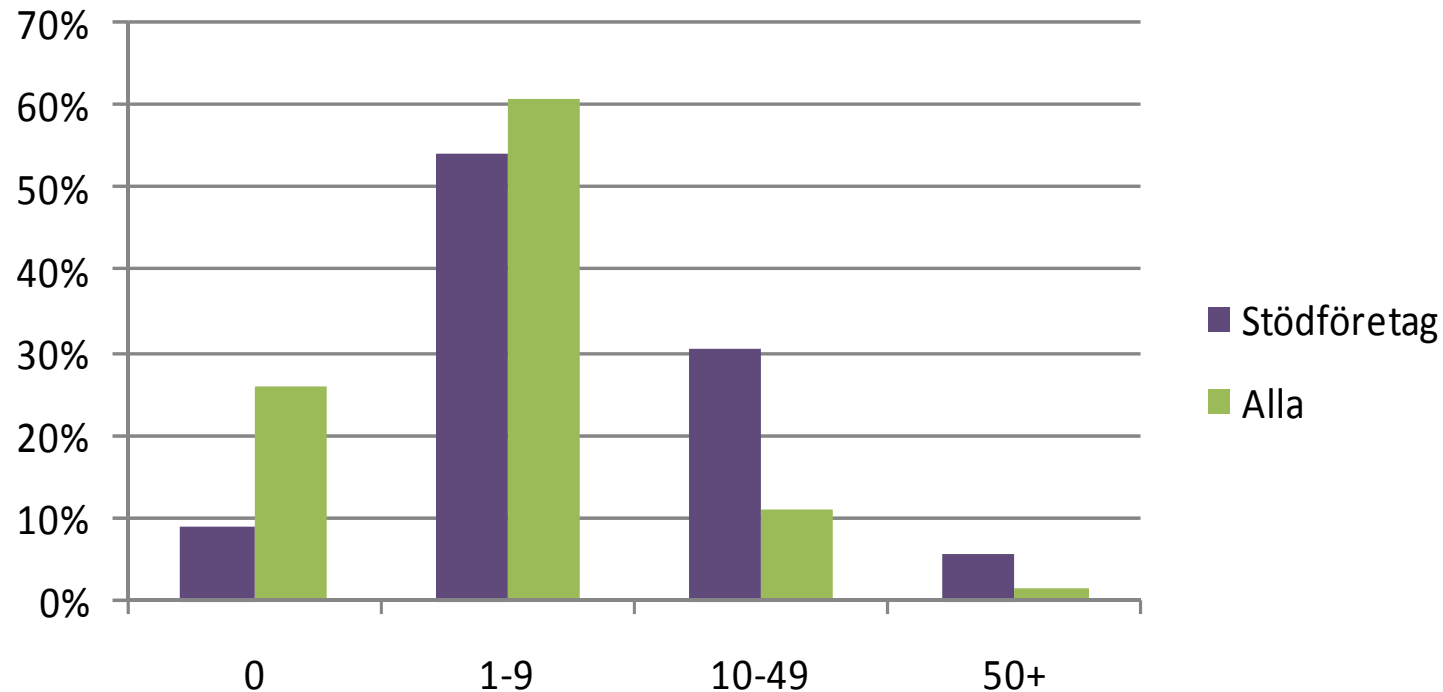
# VAD KÄNNETECKNAR FÖRETAG SOM FÅTT KONSULTCHECKAR?

FÖRETAGEN HAR HÖGRE OMSÄTTNING I JÄMFÖRELSE MED REGIONGENOMSNIITTET



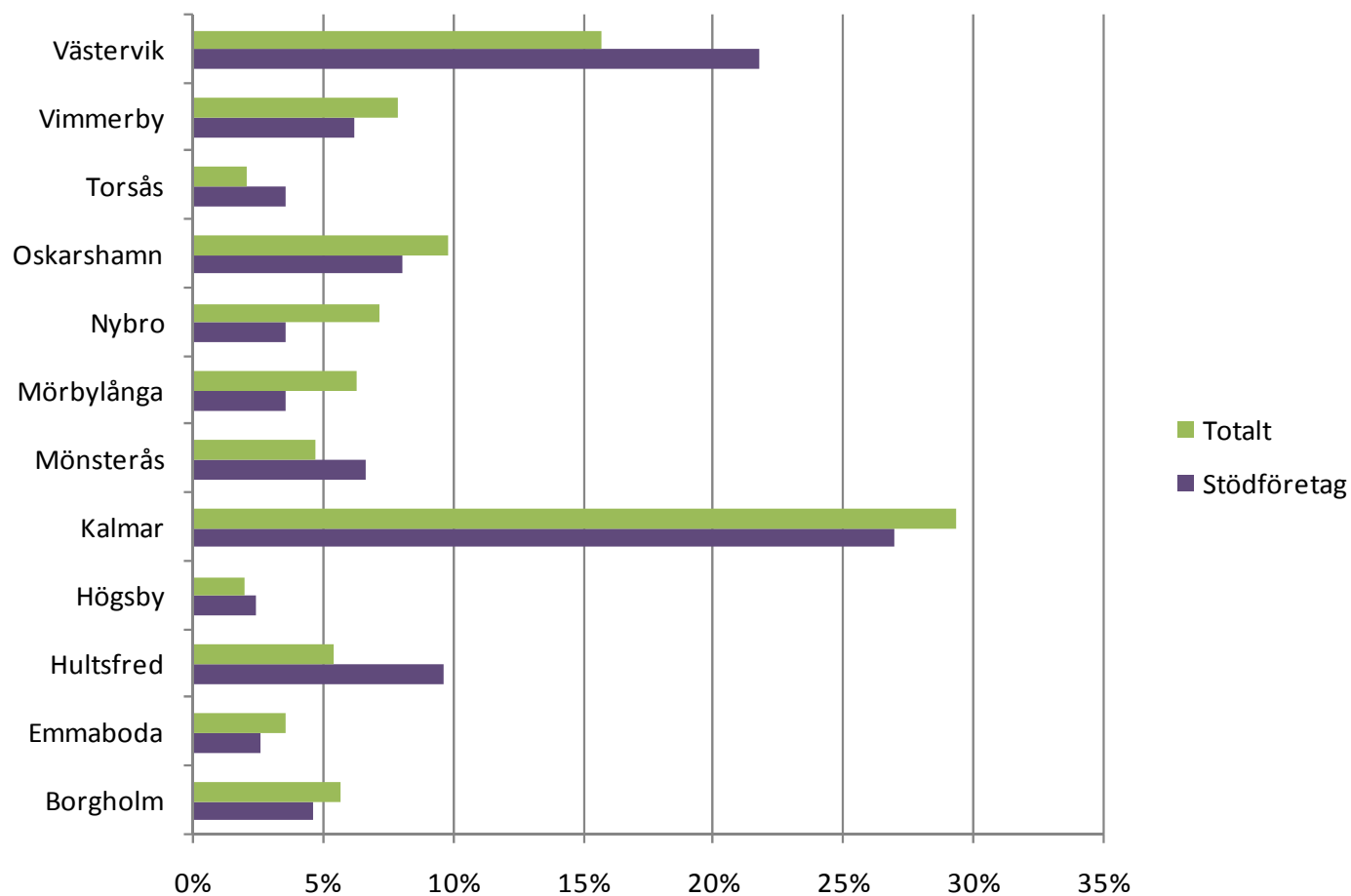
# VAD KÄNNETECKNAR FÖRETAG SOM FÅTT KONSULTCHECKAR?

FÖRETAGEN HAR STÖRRE ANTAL ANSTÄLLDA I JÄMFÖRELSE MED REGIONGENOMSNIITTET



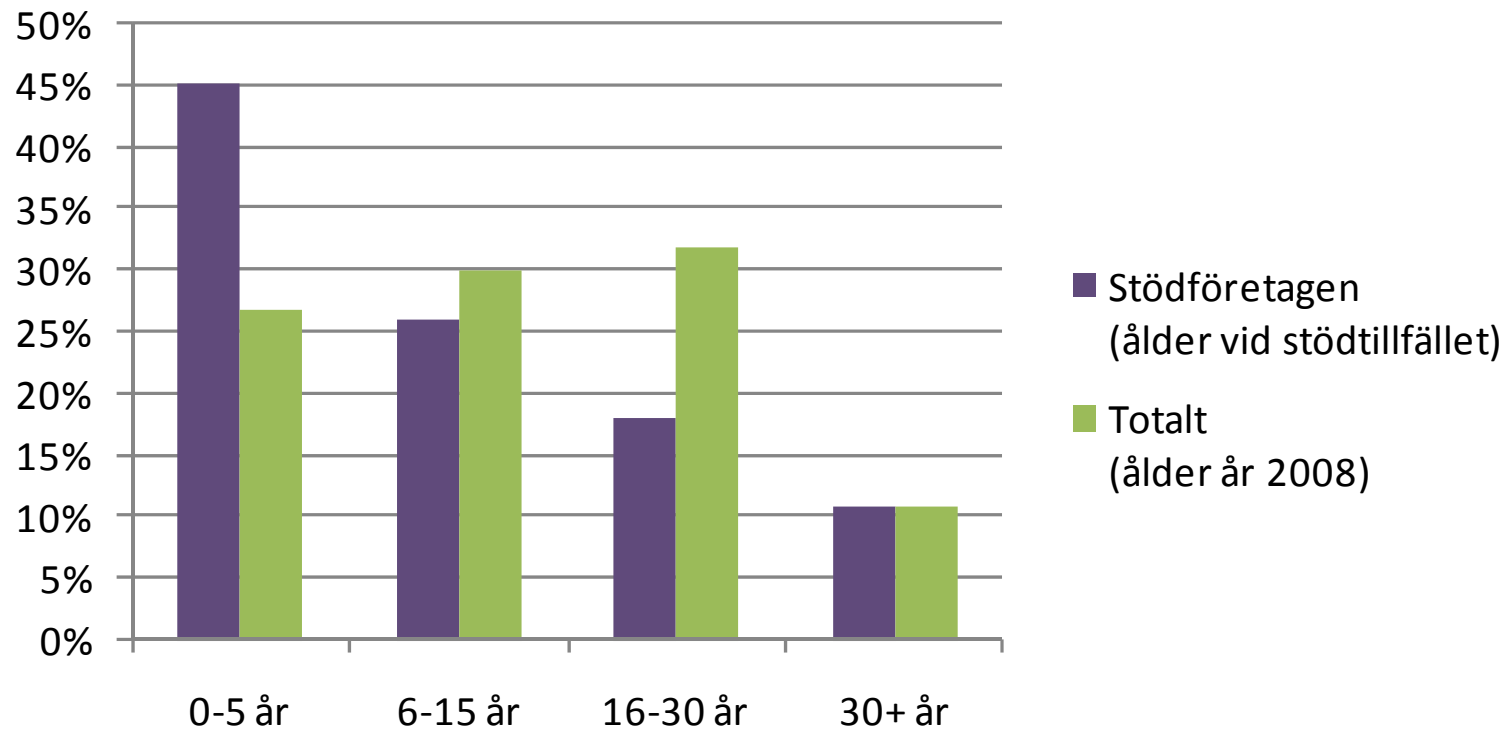
# VAD KÄNNETECKNAR FÖRETAG SOM FÅTT KONSULTCHECKAR?

FÖRETAGEN ÄR RELATIVT JÄMNT FÖRDELADE I LÄNET



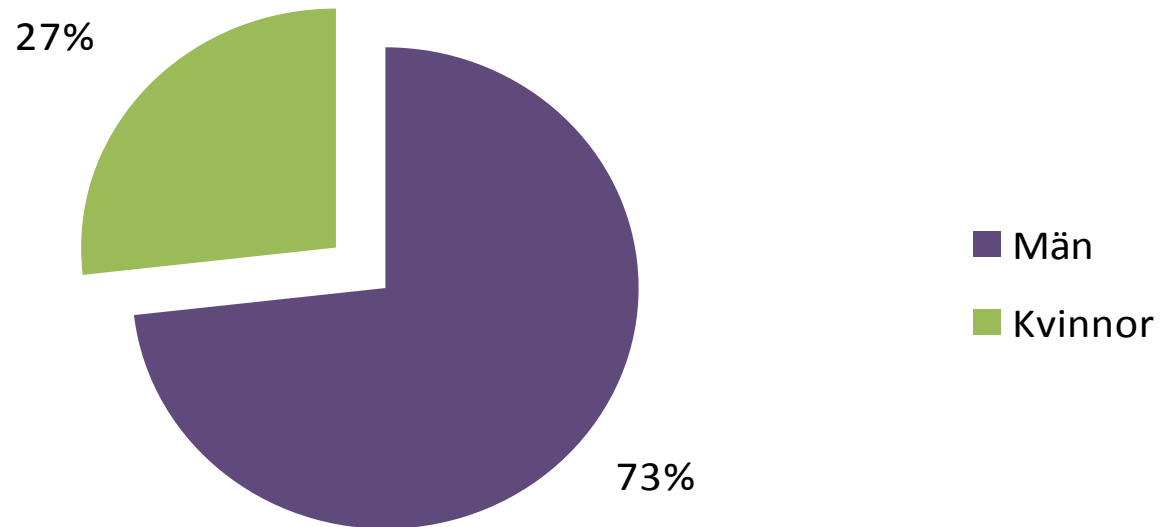
# VAD KÄNNETECKNAR FÖRETAG SOM FÅTT KONSULTCHECKAR?

## FLER NYA FÖRETAG BLAND STÖDFÖRETAGEN



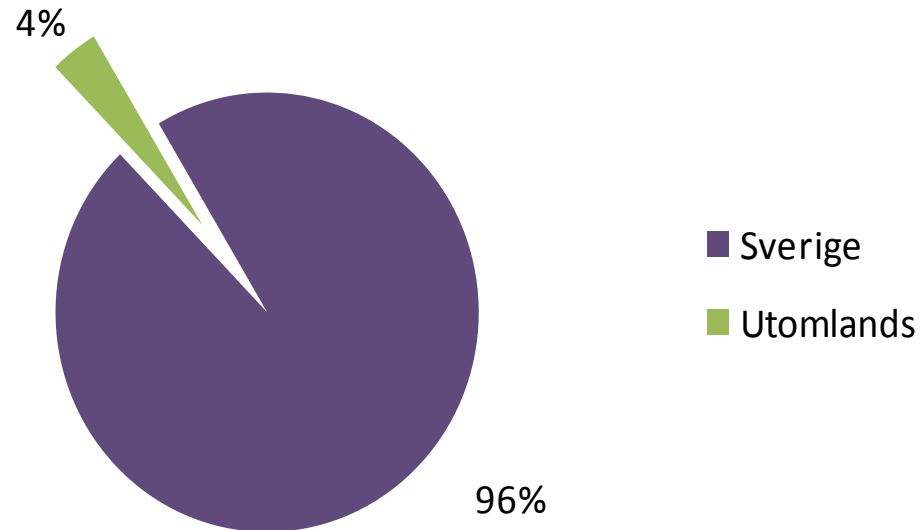
# VAD KÄNNETECKNAR FÖRETAG SOM FÅTT KONSULTCHECKAR?

27% LEDS AV KVINNOR – DETSAMMA SOM ANDELEN KVINNLIGA FÖRETAGARE TOTALT SETT I LÄNET



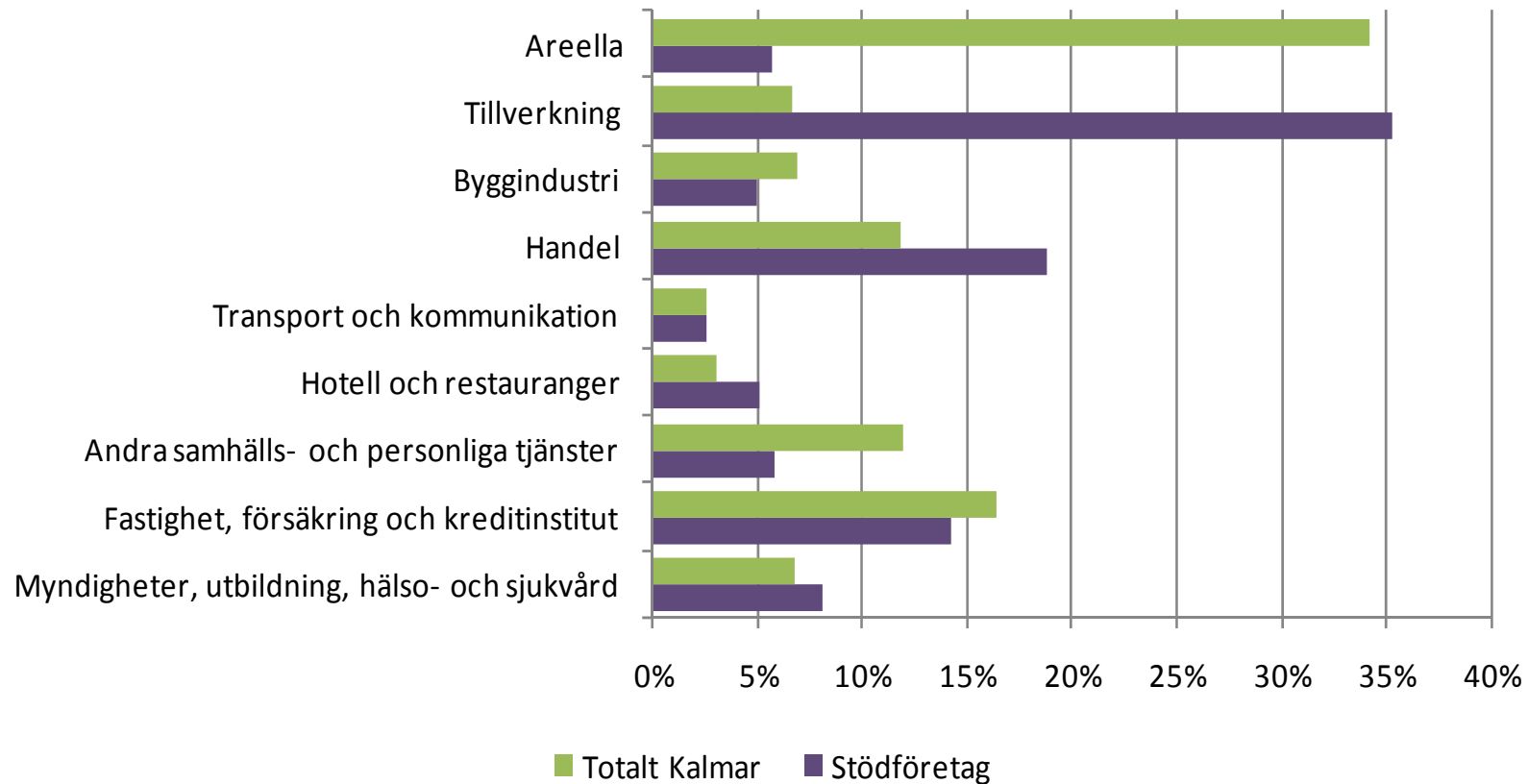
# VAD KÄNNETECKNAR FÖRETAG SOM FÅTT KONSULTCHECKAR?

4% AV FÖRETAGARE SOM FÅTT KONSULTCHECKAR ÄR FÖDDA UTOMLANDS (JÄMFÖRT MED 7% I KALMAR)



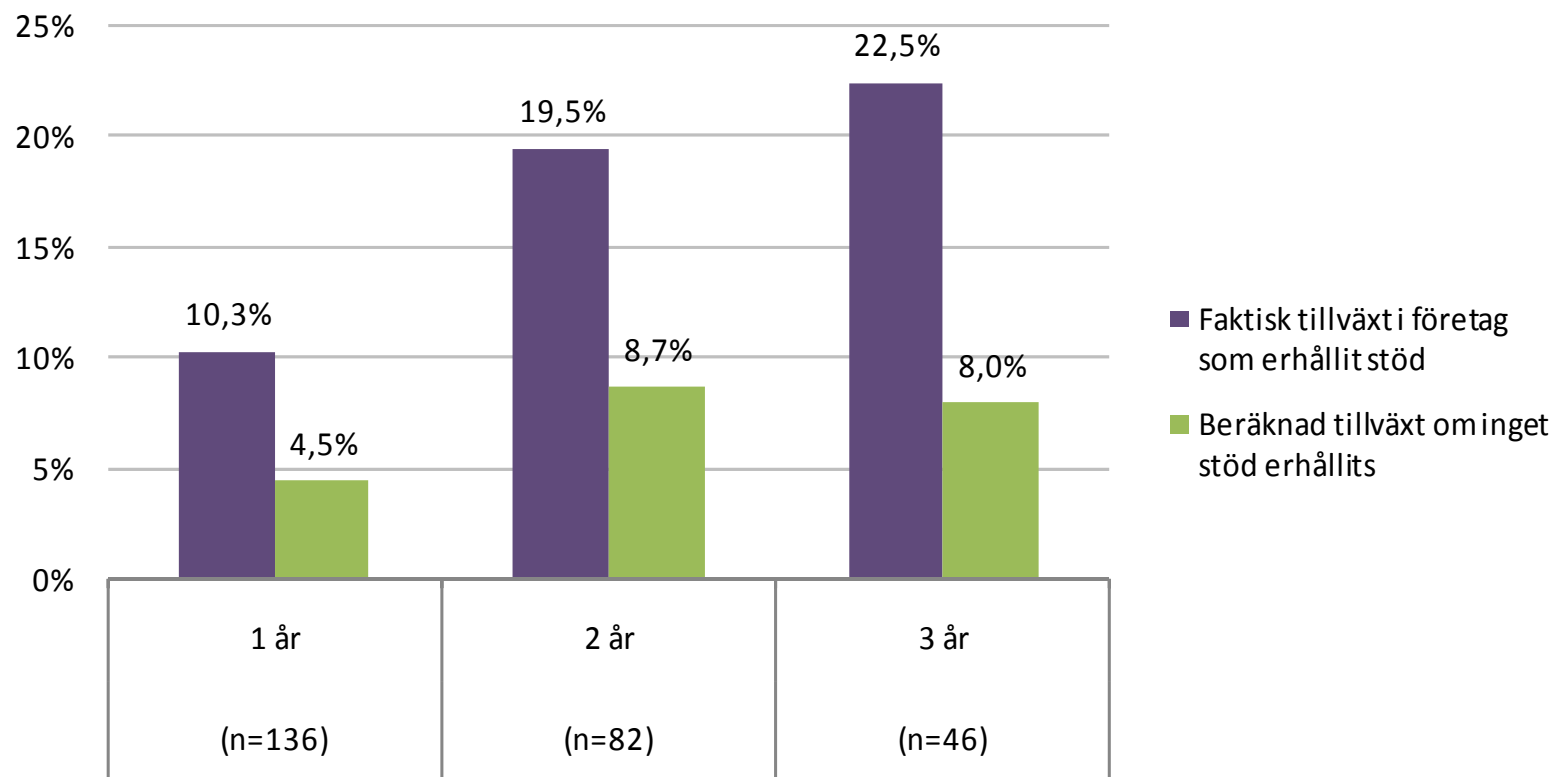
# ÄR NÅGON BRANSCH UNDERREPRESENTERAD?

## ANDEL STÖDFÖRETAG VARIERAR STARKT MELLAN OLIKA BRANSCHER



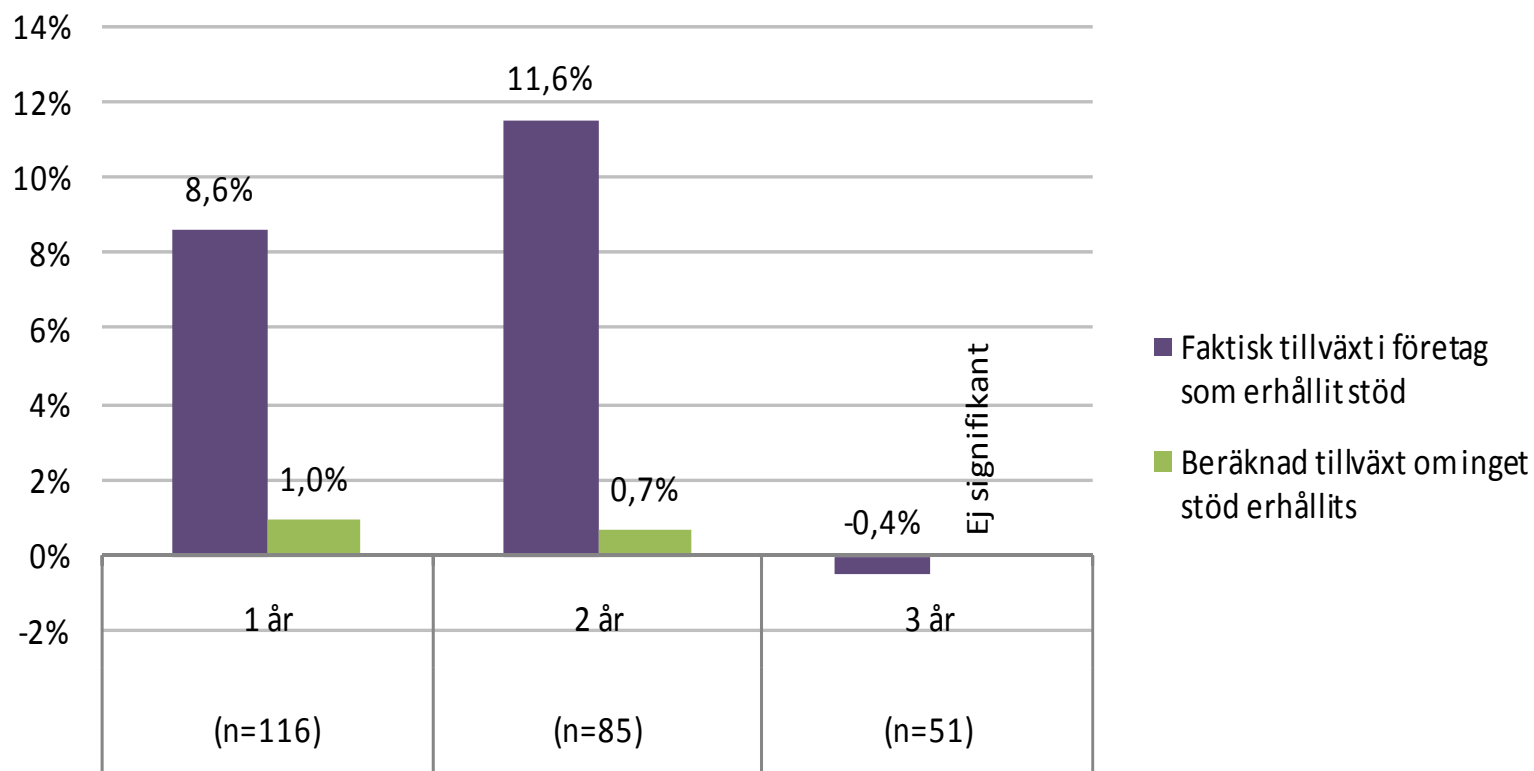
# TILLVÄXTEFFEKTERNA HOS STÖDFÖRETAG

SIGNIFIKANT ÖKNING I OMSÄTTNINGSTILLVÄXT BÅDE PÅ KORT OCH PÅ LÅNG SIKT



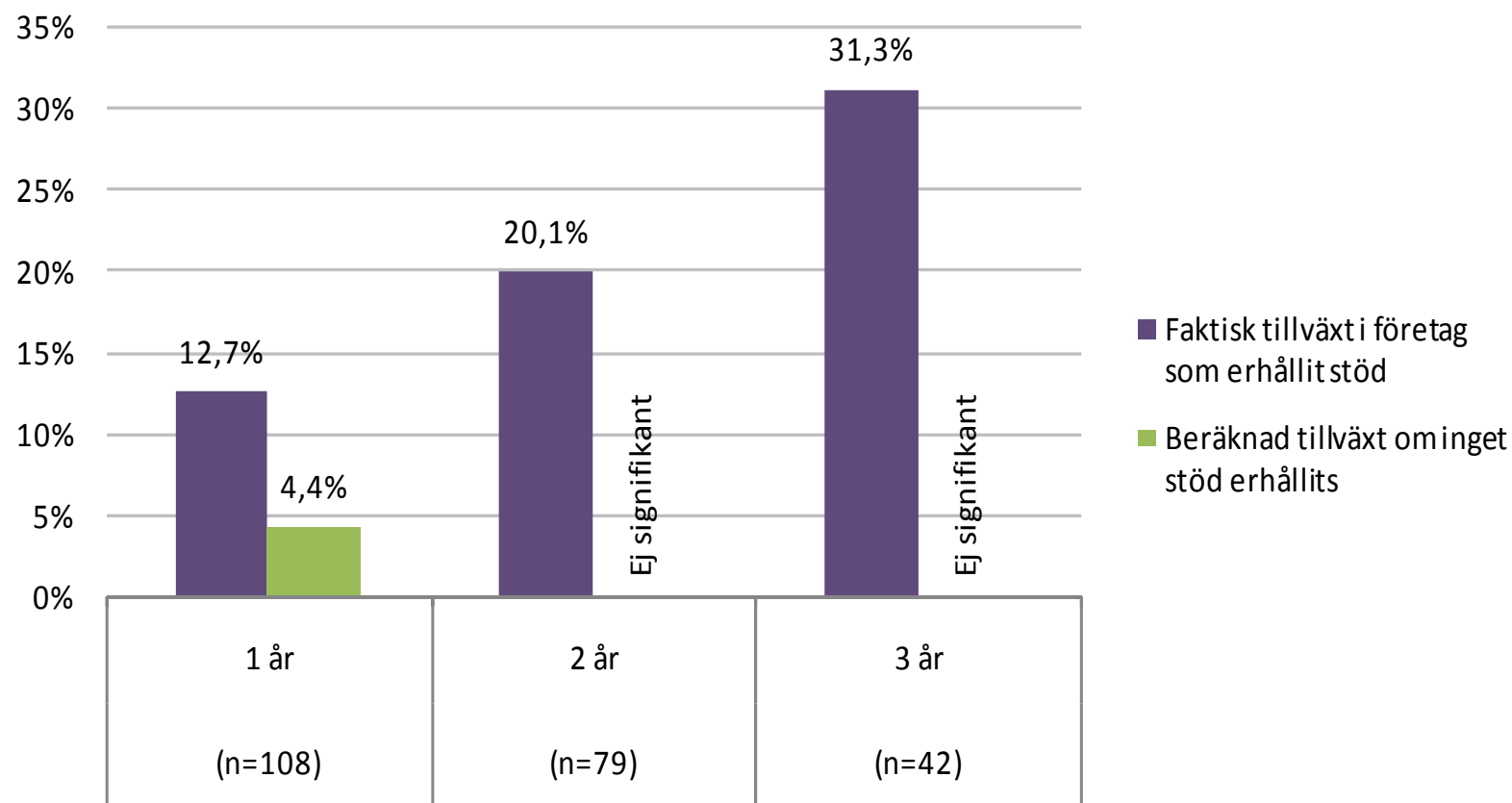
# TILLVÄXTEFFEKTERNA HOS STÖDFÖRETAG

TILLVÄXT I ANTALET ANSTÄLLDA KAN PÅVISAS PÅ ETT OCH TVÅ ÅRS SIKT



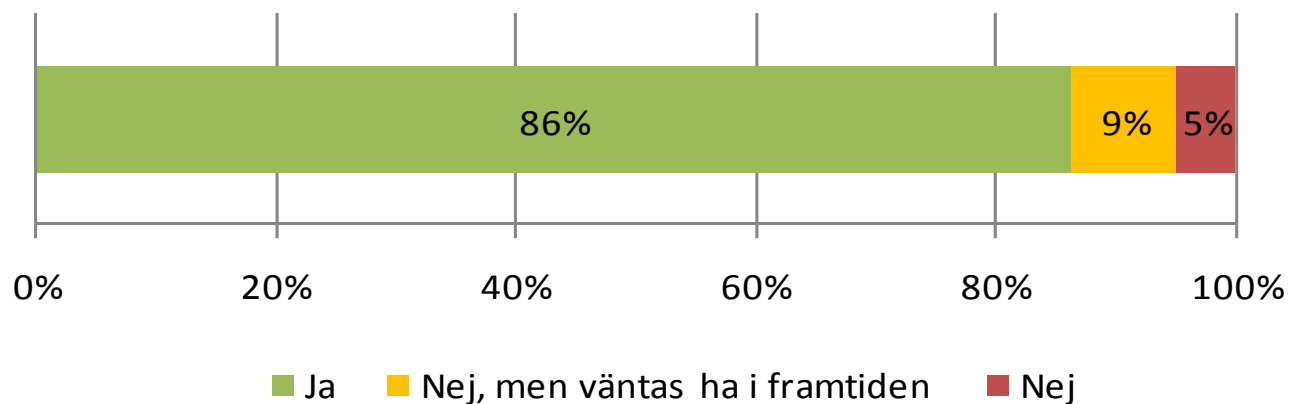
# TILLVÄXTEFFEKTERNA HOS STÖDFÖRETAG

TYDLIG ÖKNING I PRODUKTIVITET – PÅ KORT SIKT  
SIGNIFIKANT HÖGRE ÄN UTAN STÖD

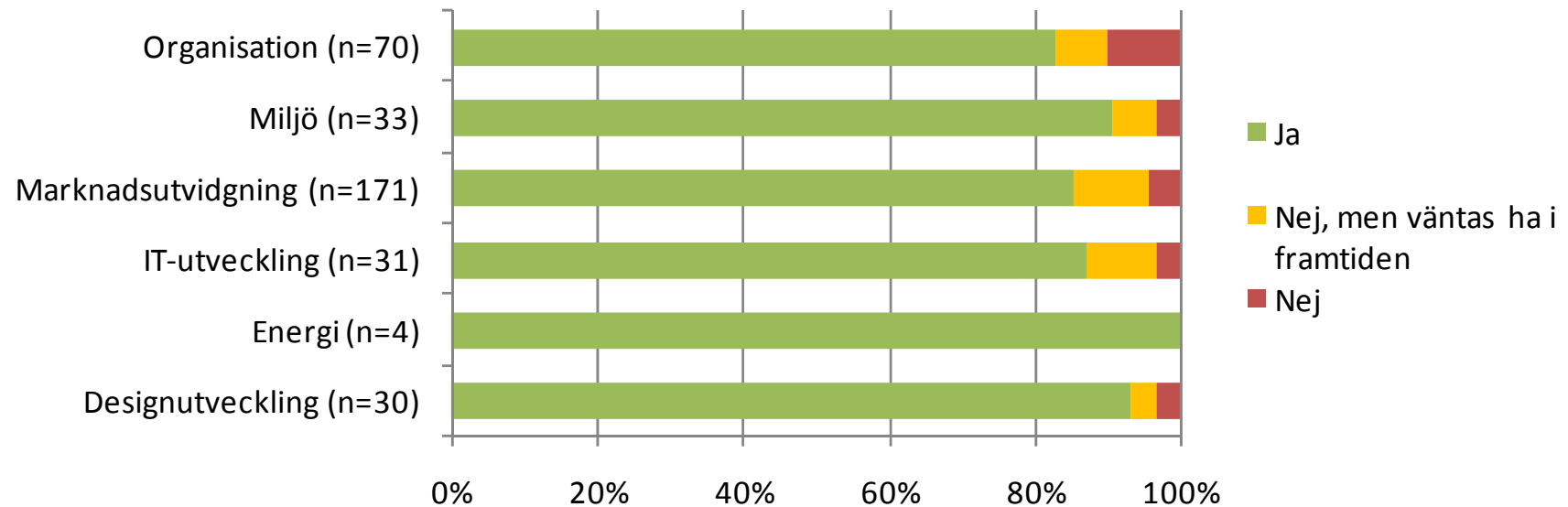


# TILLVÄXTEFFEKTERNA HOS STÖDFÖRETAG

86% AV FÖRETAGEN UPPLEVER ATT  
KONSULTTJÄNSTER HAR HAFT EN POSITIV PÅVERKAN  
PÅ DERAS KONKURRENSKRAFT

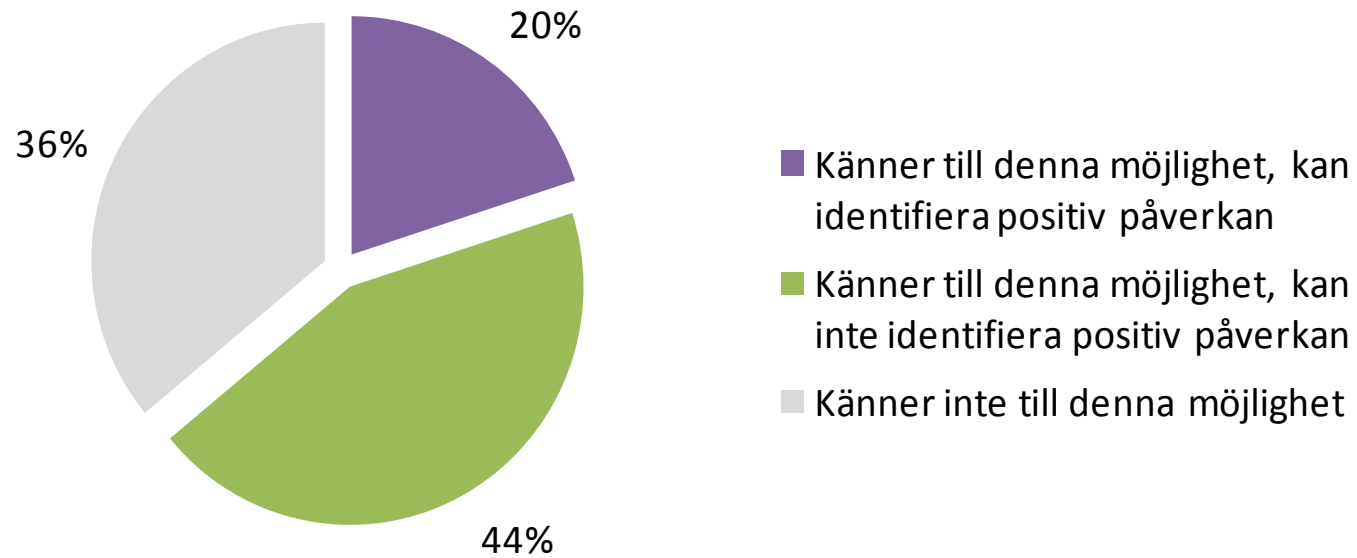


# INOM VILKA KONSULTOMRÅDEN NÅS STÖRST POSITIV PÅVERKAN PÅ KONKURRENSKRAFT? SMÅ VARIATIONER I PÅVERKAN PÅ KONKURRENSKRAFT, MEN VISSA EFFEKTER LIGGER LÄNGRE BORT I TIDEN



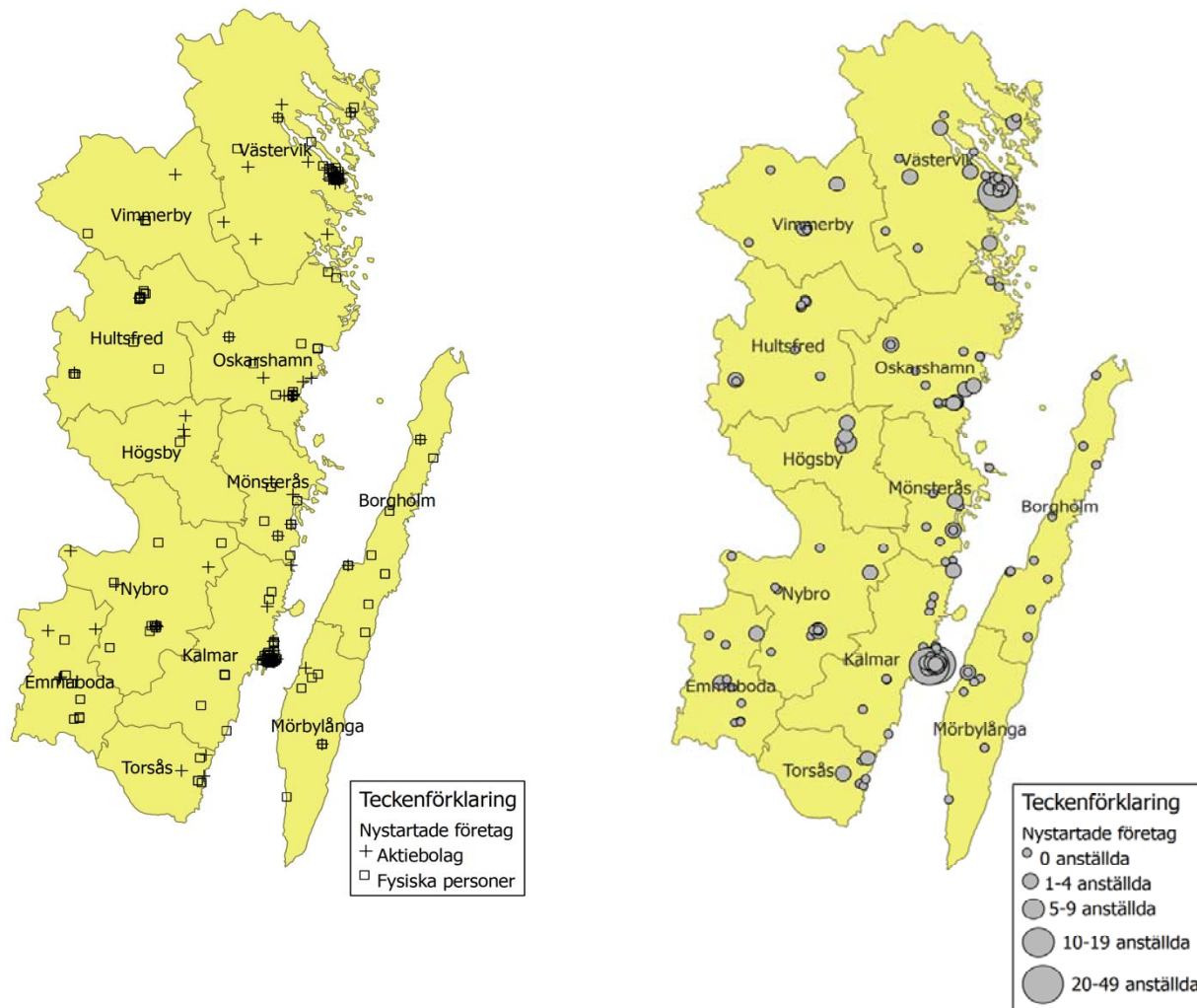
# KONSULTCHECKARNAS PÅVERKAN PÅ ETABLERING AV KONSULTFÖRETAG I KALMAR LÄN

VART FEMTE NYSTARTAT KONSULTFÖRETAG ANSER ATT KONSULTCHECKAR HAR HAFT EN POSITIV PÅVERKAN PÅ FÖRETAGETS ETABLERING



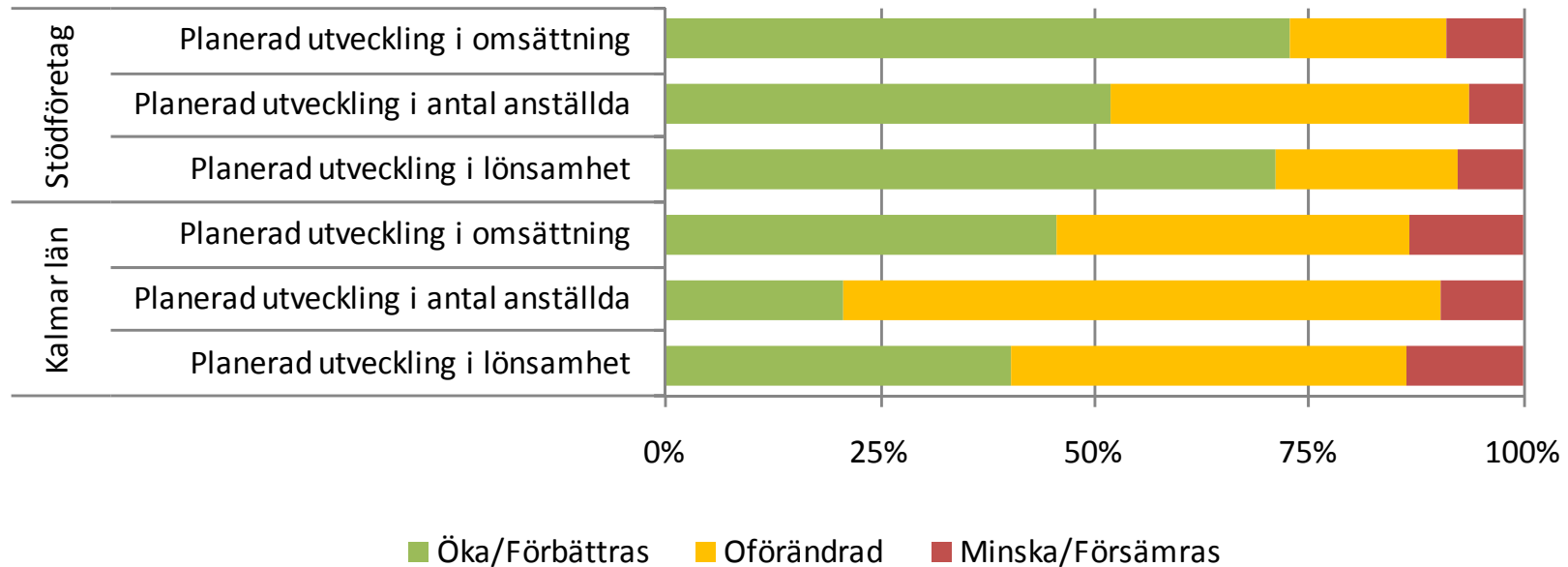
# KONSULTFÖRETAGENS GEOGRAFISKA FÖRDELNING

KONSULTFÖRETAGEN I KALMAR LÄN VISAR PÅ EN RELATIVT JÄMN GEOGRAFISK FÖRDELNING



# NÅR KONSULTCHECKARNA TILLVÄXTINRIKTADE FÖRETAG?

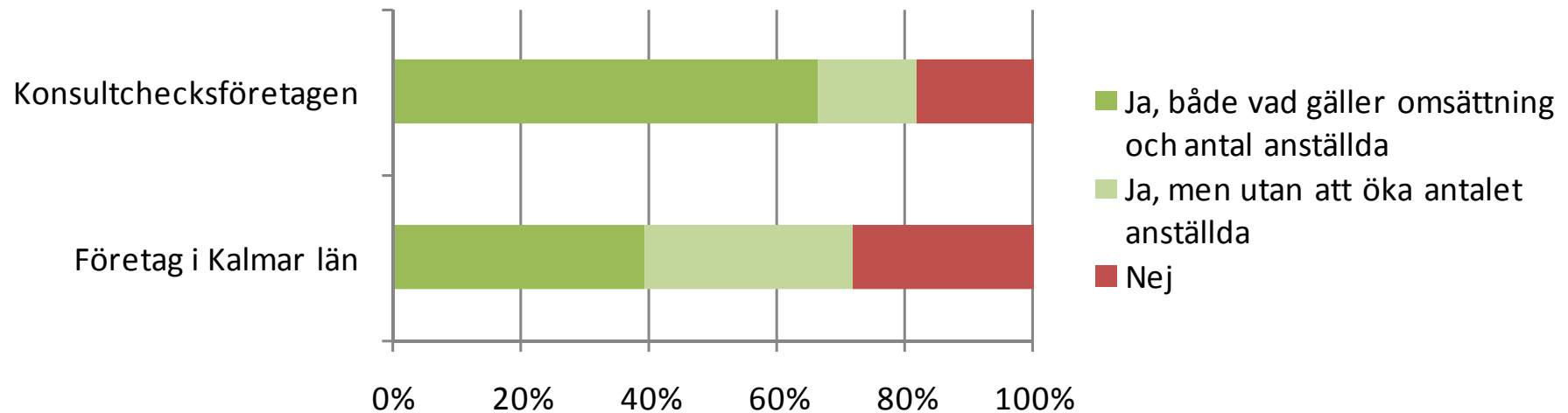
STÖDFÖRETAGEN PLANERAR ATT VÄXA PÅ TRE ÅRS  
SIKT – I STÖRRE UTSTRÄCKNING ÄN GENOMSNITTET



# NÅR KONSULTCHECKARNA TILLVÄXTINRIKTADE FÖRETAG?

ÄVEN DE FÖRETAG SOM I DAGSLÄGET INTE SER  
MÖJLIGHET ATT VÄXA HAR TILLVÄXTAMBITIONER

OM DET FANNS MÖJLIGHET, SKULLE DU DÅ VILJA VÄXA?



## **SAMMANFATTNING**

- FÖRETAGEN SOM FÅTT KONSULTCHECKAR SKILJER SIG FRÅN FÖRETAG I KALMAR (STÖRRE I OMSÄTTNING & ANSTÄLLDA, YNGRE, OFTA INOM TILLVERKNING.)
- KONSULTCHECKARNA HAR BIDRAGIT TILL SIGNIFIKANTA, BESTÅENDE, TILLVÄXTEFFEKTER
- NÄRA 9 AV 10 UPPGER ATT KONKURRENSKRAFT STÄRKTS TACK VARE KONSULTTJÄNSTEN
- STÖRRE ANDEL FÖRETAG ÄR TILLVÄXTINRIKTADE ÄN GENERELLT I KALMAR
- VISS KÄNNEDOM OM KONSULTCHECKARNA FINNS HOS NYSTARTADE KONSULTFÖRETAG

## DISKUSSIONSPUNKTER

- TJÄNSTEFÖRETAG ÄR UNDERREPRESENTERADE – HÄR FINNS OUTNYTTJAD TILLVÄXTPOTENTIAL. HUR KAN DEN TAS TILL VARA?
- DE MINSTA FÖRETAGEN (UNDER 5 ANST.)
  - UPPVISAR INGA BESTÅENDE TILLVÄXTEFFEKTER.
  - ÄR UNDERREPRESENTERADE
  - HAR DESSA SÄRSKILDA BEHOV SOM KAN TILLGODOSES AV REGIONFÖRBUNDET?
- OLIKA FÖRETAG HAR OLIKA BEHOV (UTIFRÅN ÅLDER, BRANSCH, STORLEK...) VILKET TYDLIGARE SKULLE KUNNA VÄGLEDA STÖD.
  - ANALYS AV BEFINTLIGA STÖD KONTRA BEHOV SKULLE KUNNA LEDA TILL RÄTT STÖD TILL RÄTT FÖRETAG → MINDRE SLÖSERI OCH ÖKAD TILLVÄXT

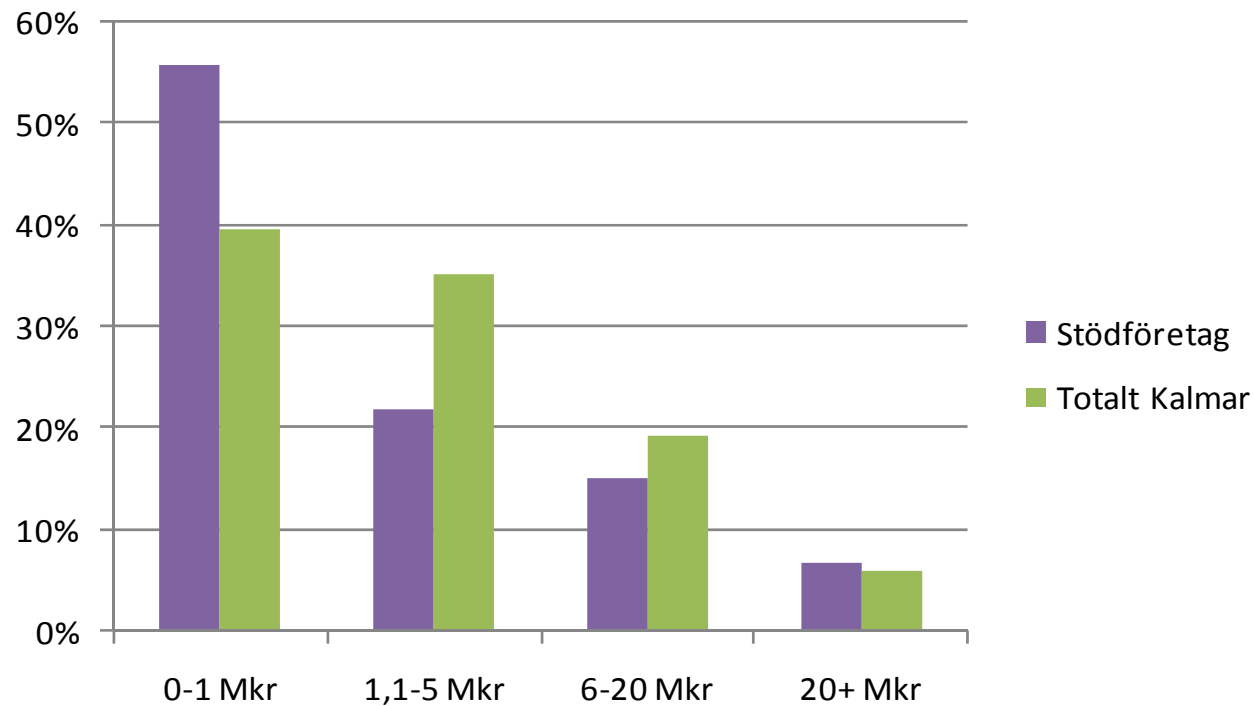
# SÅDDFINANSIERING

## Studien baseras på:

- Företag som fått stöd åren 2004-2006
- Enkät svar från 42 företag
- Registerdata från 37 företag

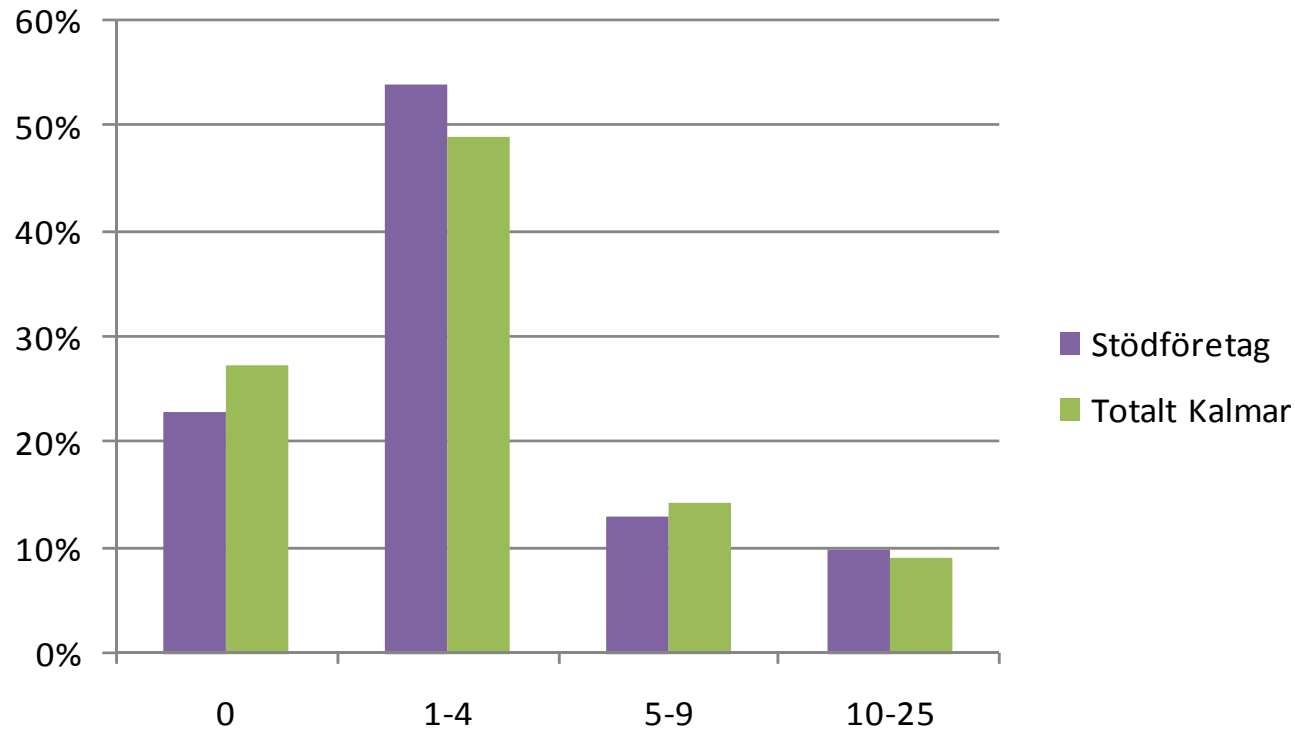
# VAD KÄNNETECKNAR FÖRETAG SOM FÅTT SÄDDFINANSIERING?

SÄDDFÖRETAGENS OMSÄTTNING ÄR NÅGOT LÄGRE ÄN LÄNSGENOMSNI TTET



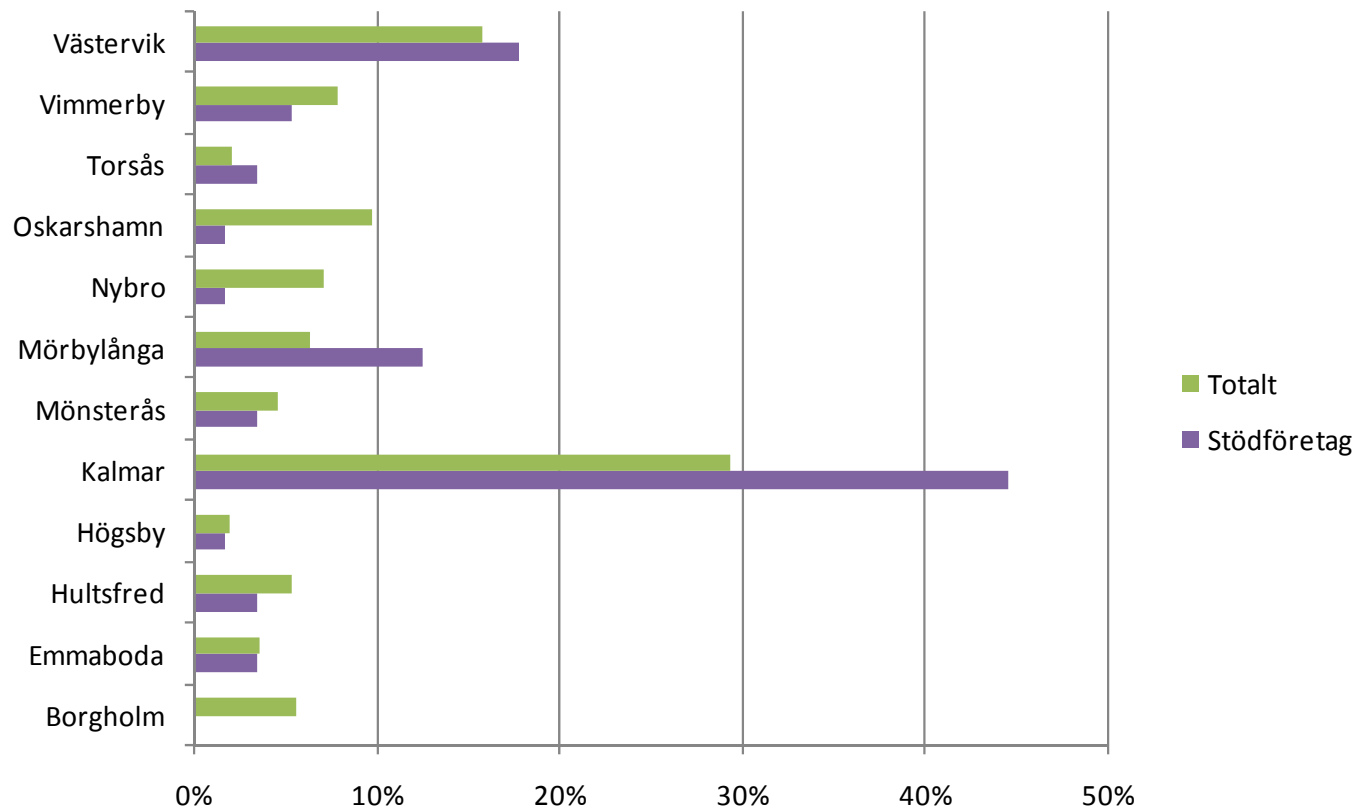
# VAD KÄNNETECKNAR FÖRETAG SOM FÅTT SÅDDFINANSIERING?

ANTALET ANSTÄLLDA I SÅDDFÖRETAGEN MOTSVARAR LÄNSGENOMSNI TTET



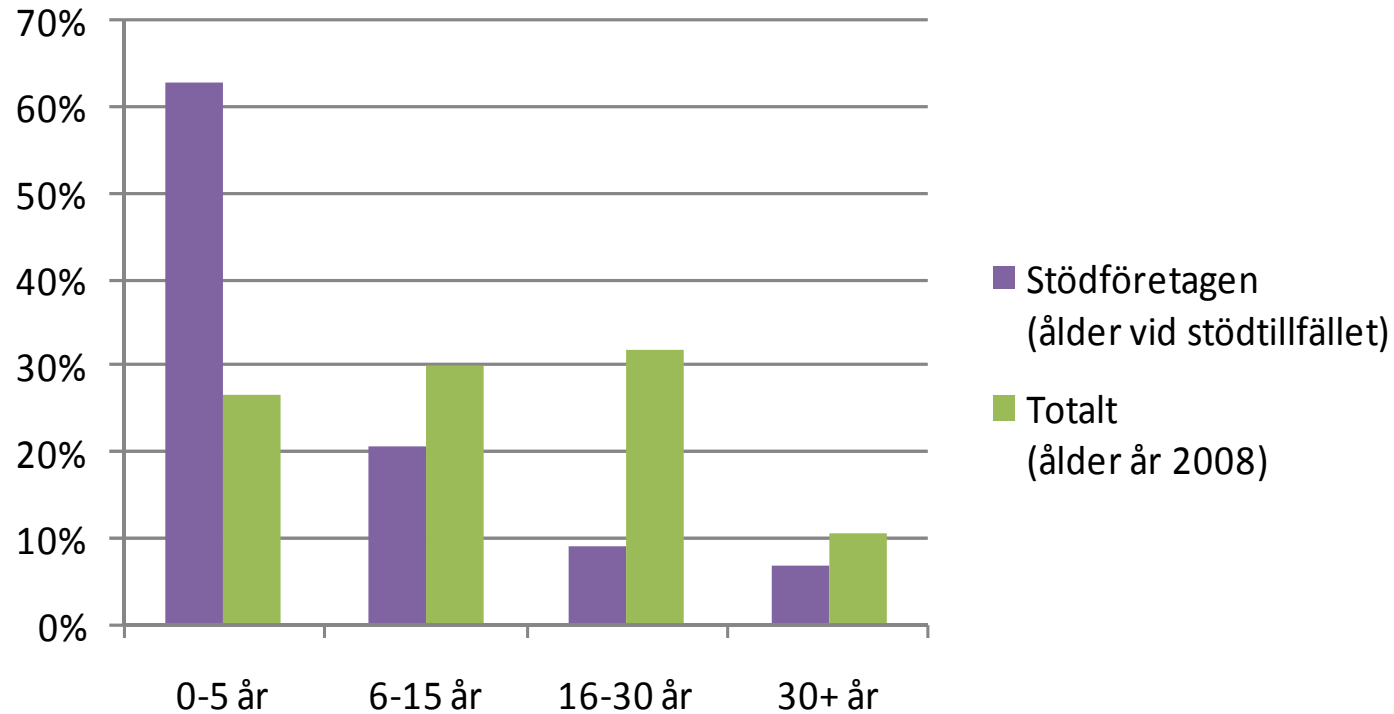
# VAD KÄNNETECKNAR FÖRETAG SOM FÅTT SÅDDFINANSIERING?

45% AV ALLA STÖDFÖRETAG FINNS I KALMAR KOMMUN



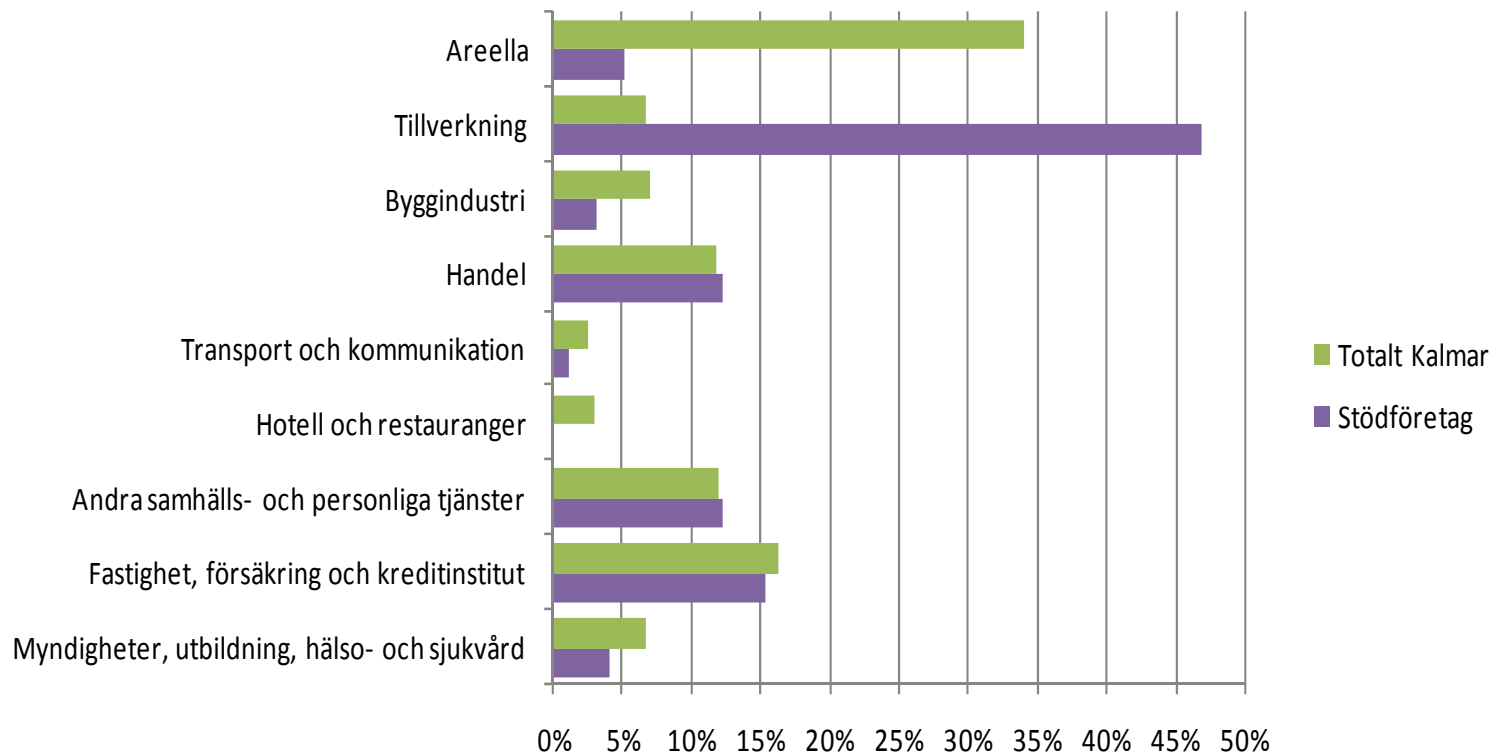
# VAD KÄNNETECKNAR FÖRETAG SOM FÅTT SÅDDFINANSIERING?

63% AV SÅDDFÖRETAGEN ÄR MINDRE ÄN 5 ÅR GAMLA



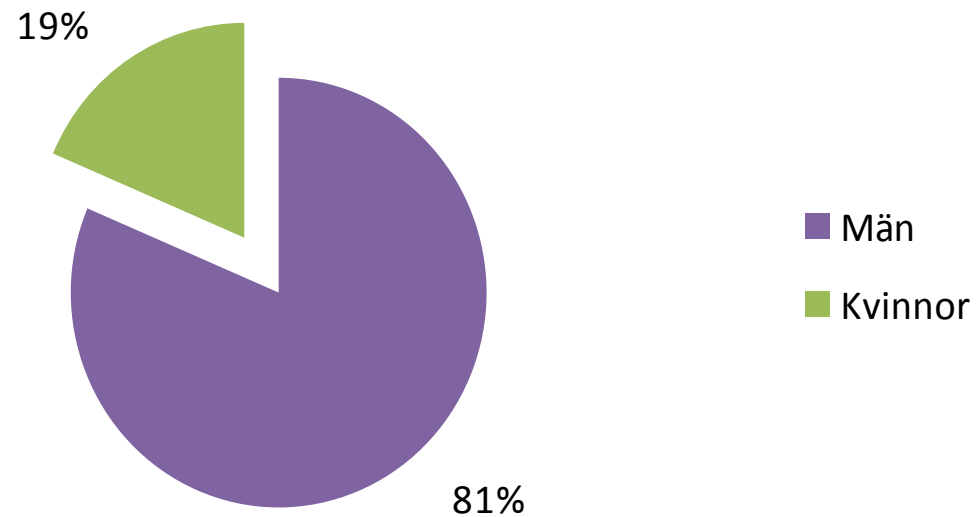
# ÄR NÅGON BRANSCH UNDERREPRESENTERAD?

TILLVERKNINGSBRANSCHEN ÄR STARKT ÖVERREPRESENTERAD



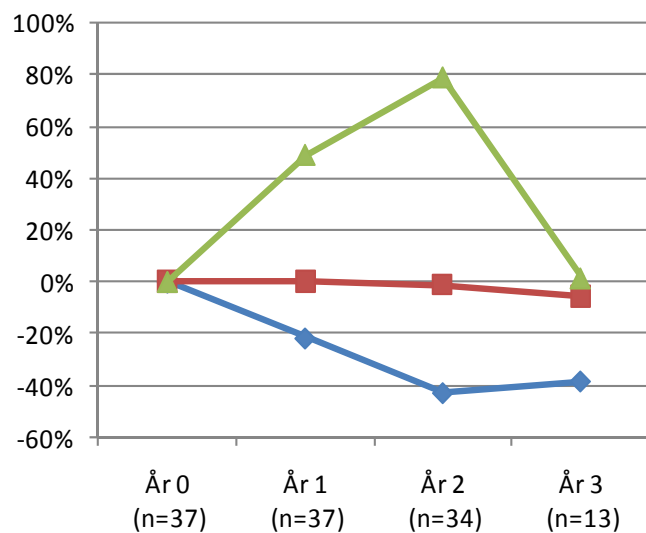
# VAD KÄNNETECKNAR FÖRETAG SOM FÅTT SÅDDFINANSIERING?

MANLIGA FÖRETAGARE ÄR ÖVERREPRESENTERADE

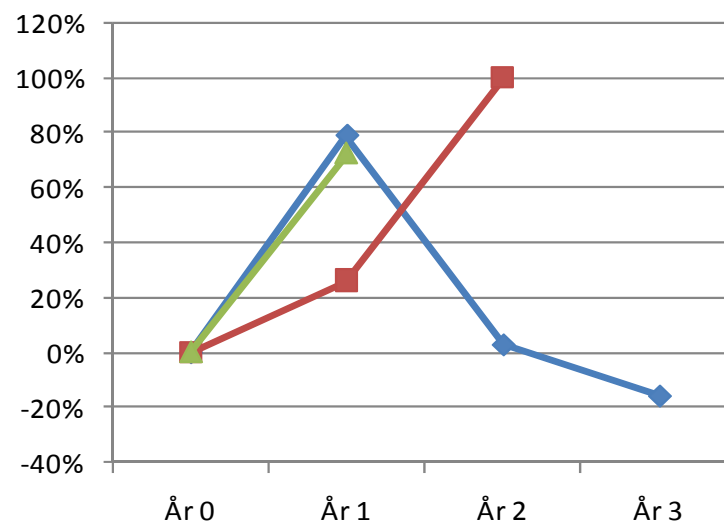


# HUR HAR FÖRETAGEN UTVECKLATS EFTER ATT SÄDDFINANSIERINGEN ERHÖLLS?

EN STOR VARIATION I OMSÄTTNINGsutveckling, BL.A. MELLAN ÅRSGRUPPERNA



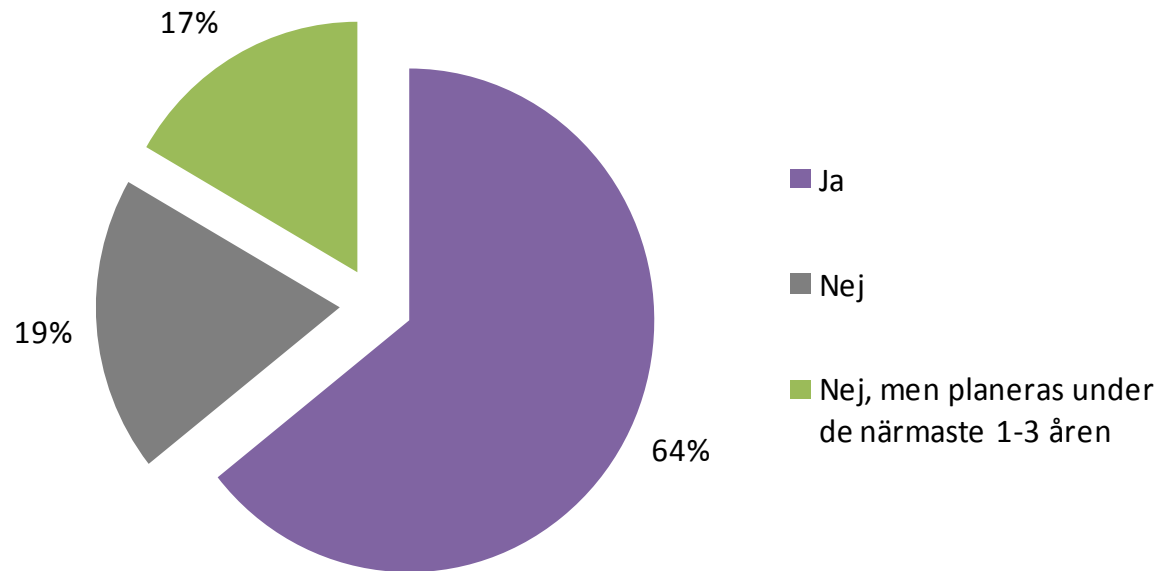
◆ Första kvartilen  
(25:e percentilen)  
■ Medianvärde  
(50:e percentilen)  
▲ Andra kvartilen  
(75:e percentilen)



◆ 2004 (n=13) ■ 2005 (n=24) ▲ 2006 (n=6)

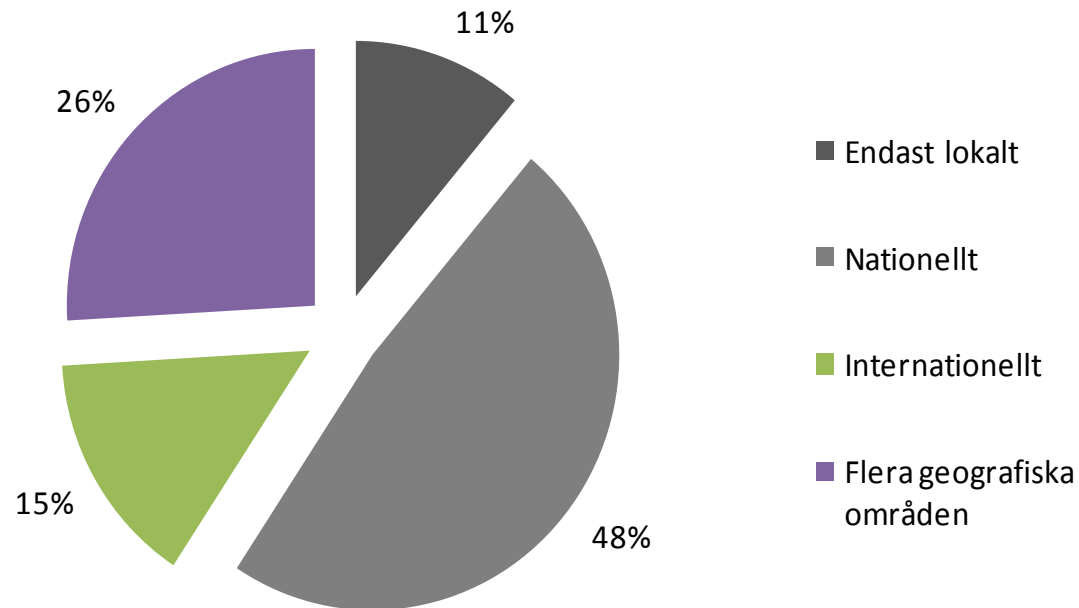
# HAR STÖDFÖRETAGEN GENOMFÖRT EN MARKNADSLANSERING?

2 AV 3 STÖDFÖRETAG HAR GENOMFÖRT EN MARKNADSLANSERING



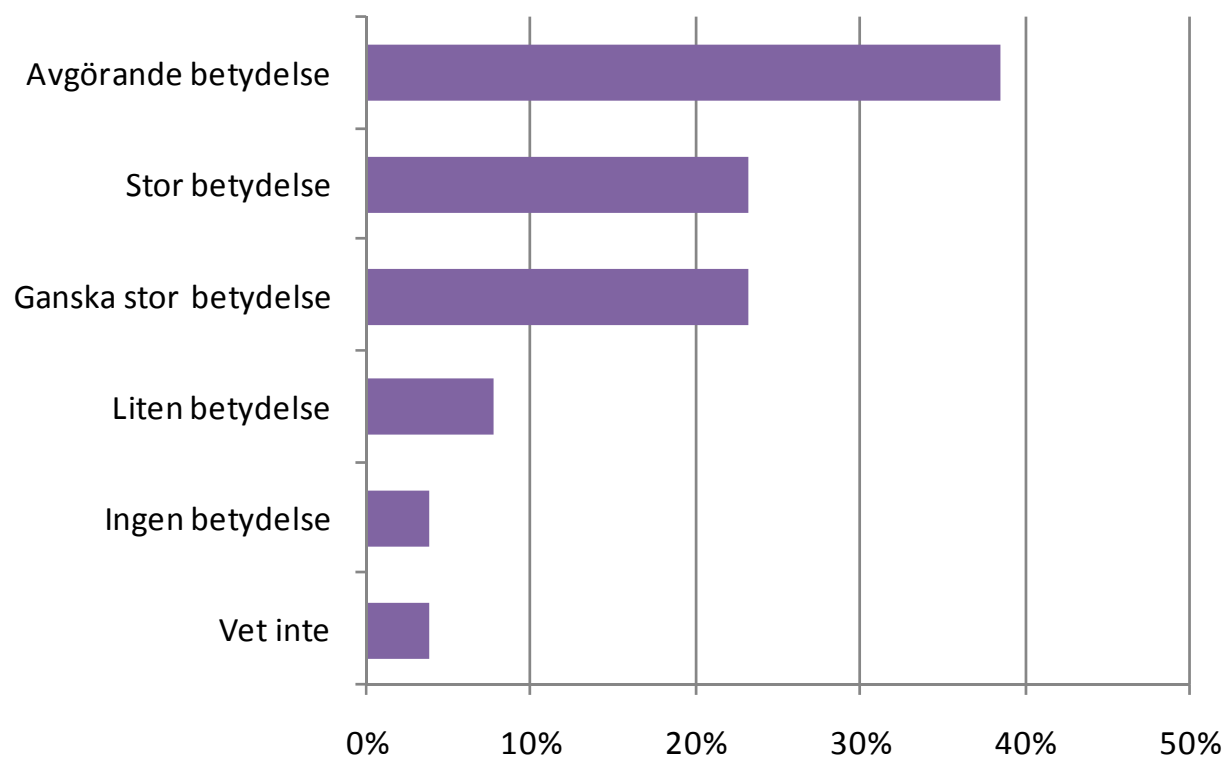
# HAR STÖDFÖRETAGEN GENOMFÖRT EN MARKNADSLANSERING?

MARKNADSLANSERINGAR HAR GENOMFÖRTS PÅ OLIKA GEOGRAFISKA MARKNADER



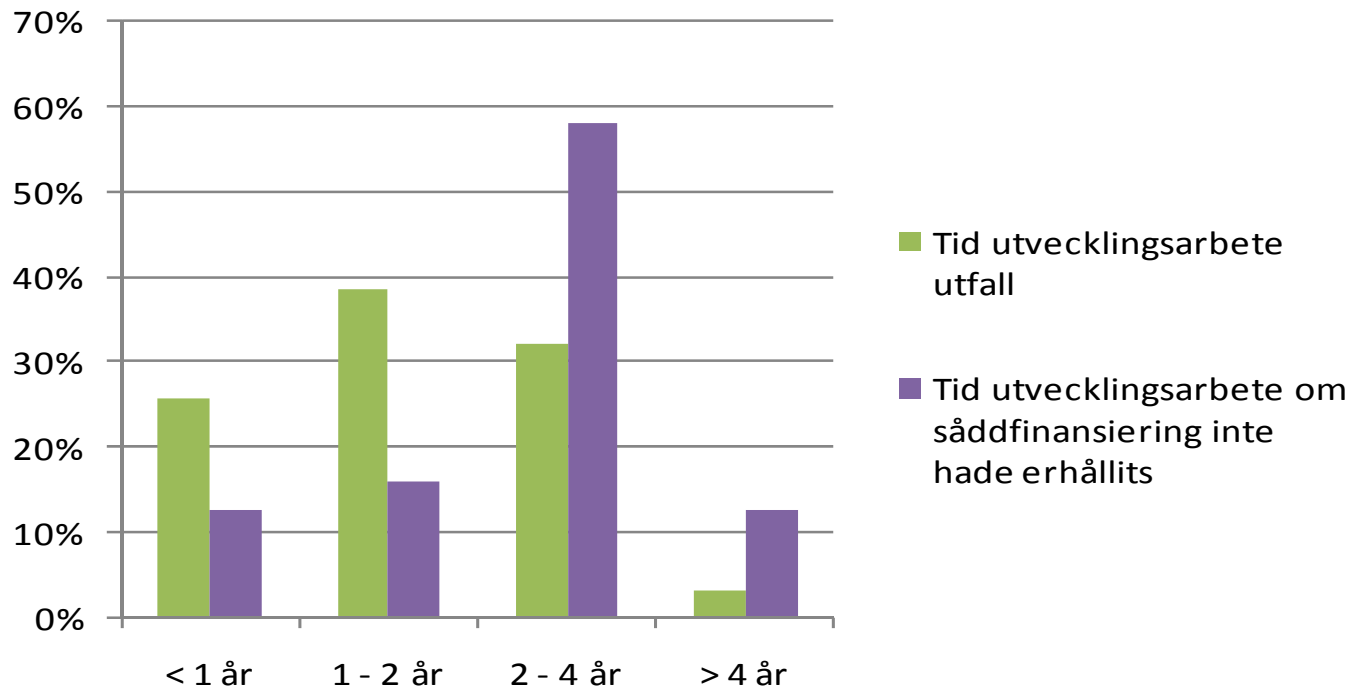
# HAR STÖDFÖRETAGEN GENOMFÖRT EN MARKNADSLANSERING?

85% AV FÖRETAGEN ANSER ATT SÅDDFINANSIERING HAR VARIT AV BETYDELSE FÖR MARKNADSLANSERINGEN



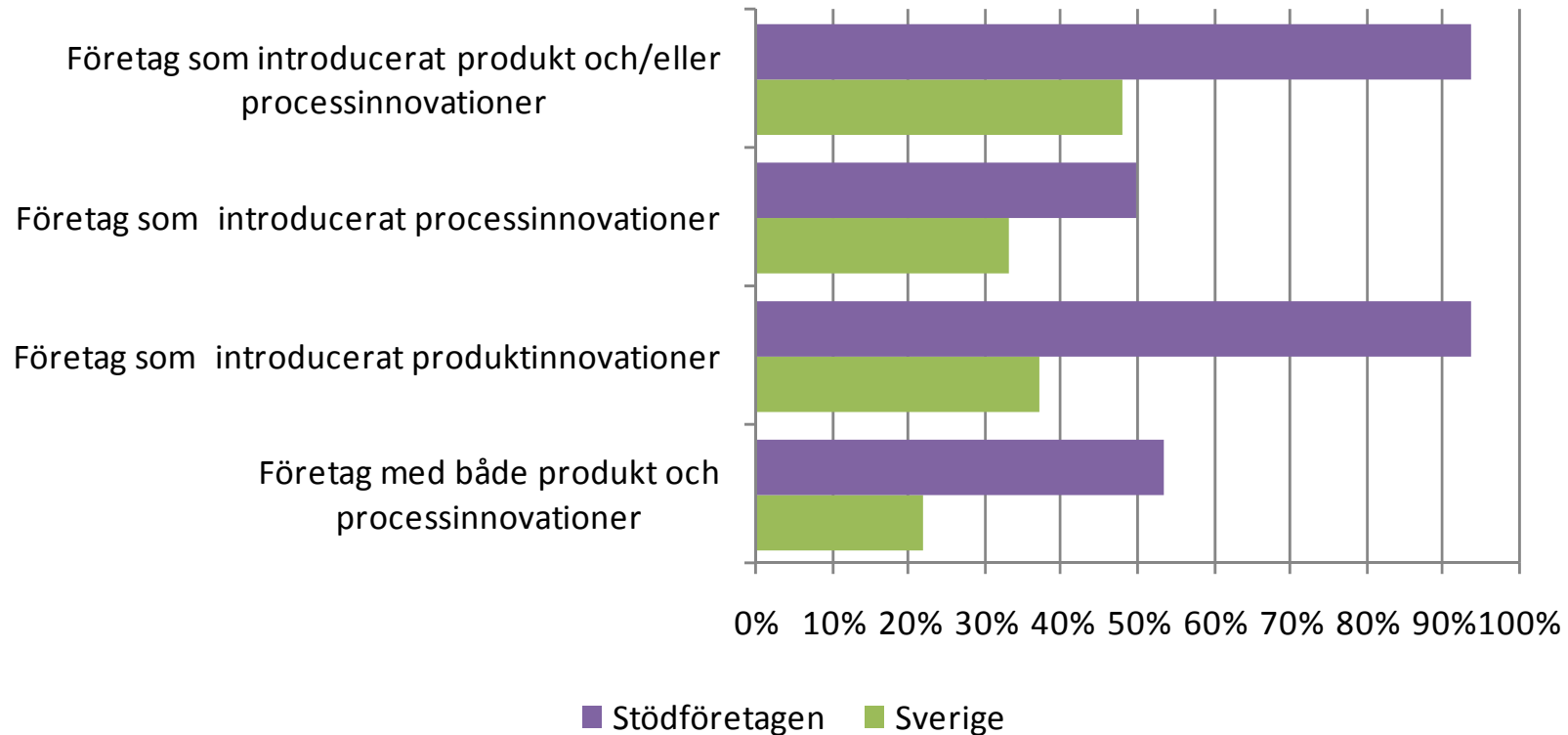
# HAR SÅDDFINANSIERINGEN PÅSKYNDAT UTVECKLINGSARBETET?

FÖRETAGEN ANSER ATT SÅDDFINANSIERINGEN HAR PÅSKYNDAT UTVECKLINGSARBETET MED I GENOMSNITT 13.7 MÅNADER (41% AV TIDEN)



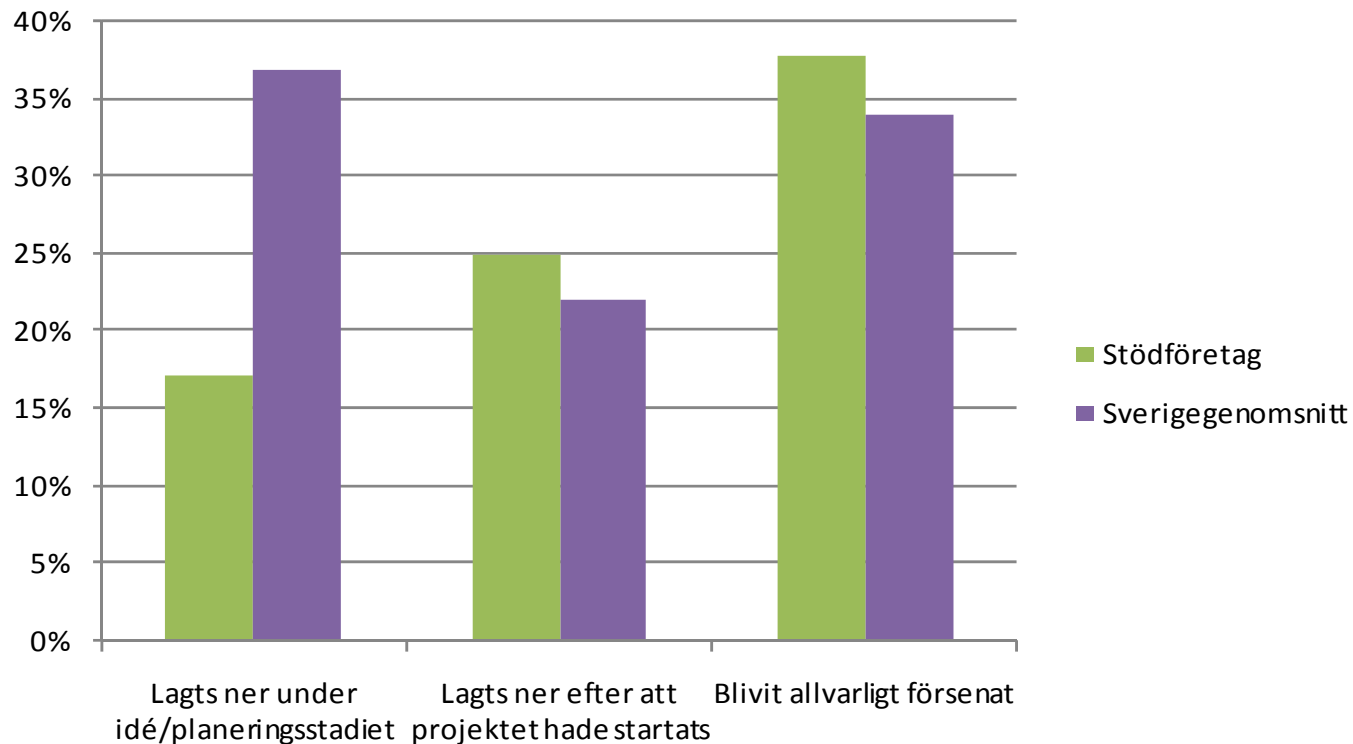
# ÄR FÖRETAG SOM ERHÅLLER SÅDDFINANSIERING INNOVATIVA?

SÅDDFÖRETAGEN ANGER ATT DE BEDRIVER  
INNOVATIONSVERKSAMHET I MYCKET HÖGRE GRAD ÄN  
FÖRETAG I SVERIGE GENERELLT



# ÄR FÖRETAG SOM ERHÅLLER SÅDDFINANSIERING INNOVATIVA?

FÖRETAG SOM ERHÅLLER SÅDDFINANSIERING HAR VÄSENTLIGT BÄTTRE FÖRUTSÄTTNINGAR ATT KOMMA IGÅNG MED SIN INNOVATIONSVERKSAMHET



# SAMMANFATTNING

- Företagen som får såddfinansiering är vanligtvis unga små företag, ofta inom tillverkningsbranschen.
- En stor variation i omsättningsutveckling mellan företagen. Bl.a. har olika årskullar presterat mycket olika.
- Majoriteten av företagen har genomfört en marknads lansering, oftast nationellt eller inom flera geografiska områden.
- Såddfinansieringen har påverkat möjligheter att genomföra marknads lansering och förkortat utvecklingstiden avsevärt.
- Såddföretagen är mer innovativa än företag i Sverige generellt.
- Såddföretagen har väsentligt bättre förutsättningar att komma igång med sin innovationsverksamhet, men i senare faser upplever hinder i samma utsträckning som andra företag.

# DISKUSSIONSPUNKTER

- Det finns möjligheter att uppnå en bättre spridning vad gäller branschtillhörighet och kön bland företag som beviljas finansiering.
- Närmare kontakt med såddföretagen under utvecklingsprocessen skulle ge möjlighet att i tidigt skede fånga upp eventuella hinder i utvecklingsarbetet.
- Tydliga tids- och resursplaner och löpande stöd ger möjlighet till att fullfölja innovationsprocesser och genomföra marknads lansering.
- Tillgång till kompetens under genomförandet av utvecklingsinsatserna förbättrar förutsättningar för att fullfölja innovationsprocesser.