

## **Metodbeskrivning**

Esmaker är en programvara för, bland annat, hantering av digitala enkäter. Programvaran innehåller funktioner för konstruktion, distribution, bearbetning, sammanställning och analys. Det är denna programvara som har använts för att skapa, publicera, bearbeta, sammanställa och analysera det underlag som denna undersökning bygger på. För den mer analytiska statistiken har programvaran SPSS används. De digitala enkätundersökningarna besvarades via pekskärmar.

## **Enkätens uppbyggnad**

Enkäten är, till stor del, uppbyggd på slutna frågor med fasta svarsalternativ. Tre fritextfrågor fanns med i den länsgemensamma enkäten. De länsgemensamma frågorna var totalt 23 stycken men antalet frågor varierade dock för de olika respondenterna beroende på hur de besvarade enkäten. Flera delar i enkäten är uppbyggda på logiska ekvationer som styr respondenterna beroende på hur de svarat. Det innebär, bland annat, att respondenterna inte har behövt besvara några ”onödiga” frågor samtidigt som vi har haft möjlighet att ställa fördjupningsfrågor på de områden där särskilt intresse funnits att få utvecklade svar. Utöver de länsgemensamma frågorna har respektive kommun haft möjlighet att ställa specifika frågor anpassade efter kommunens unika förutsättningar. Ca hälften av de deltagande kommunerna valde att utnyttja denna möjlighet. I denna resultatrapport presenteras enbart resultaten för de länsgemensamma frågorna. Enkäten kunde besvaras på svenska, tyska och engelska.

## **Tillvägagångssätt**

Enkäten besvarades under juli månad. Varje kommun fick själva bestämma hur många pekskärmar de ville placera vid genomförandet av gästundersökningen. Eftersom förberedelsetiden var relativt kort valde de flesta kommuner att använda få insamlingspunkter.

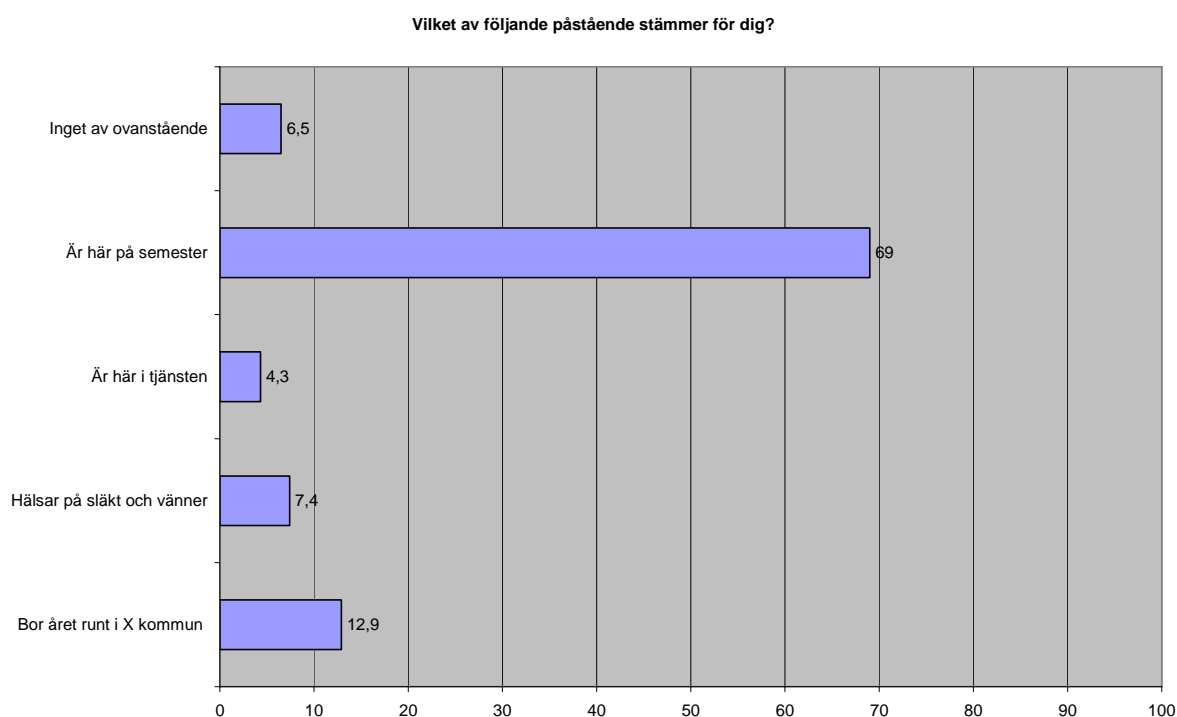
## **Resultatens tillförlitlighet**

Urvalet för denna undersökning bygger inte på några principer om ett slumpmässigt urval. Istället har kriteriet för att besvara undersökningen varit de personer som varit på plats vid tidpunkten för genomförandet. Genom de logiska ekvationerna har respondenter som inte tillhört populationen för undersökningen kunna undvikas, exempelvis personer som bor året runt i den aktuella kommunen. Genom ett sådant genomförande är risken mycket stor att respondenterna i undersökningen inte är representativa för populationen, som i detta fall består av turister/besökare. Att materialet på olika sätt är snedfördelat kan vi exempelvis se genom att det finns en överrepresentation av respondenter under 18 år. Resultaten i denna undersökning bör därför inte generaliseras till att omfatta hela populationen, dvs. alla turister/besökare i Kalmar län under juli månad. Även att resultaten bör tolkas med en viss försiktighet så är materialet mycket användbart och de många bakgrundsvariablerna ger unika möjligheter att få ny kunskap om våra besökare. Resultaten ger också möjlighet att göra riktade marknadsföringar till olika målgrupper i materialet. Om undersökningen genomförs ytterligare två år kommer en unik databas att växa fram.

## Resultat

I tabellen nedan visas hur många svar som inkommit på respektive språk.

Språk	Antal	Procent
Engelska	228	11,0
Svenska	1035	49,8
Tyska	814	39,2
<b>Total</b>	<b>2077</b>	<b>100,0</b>

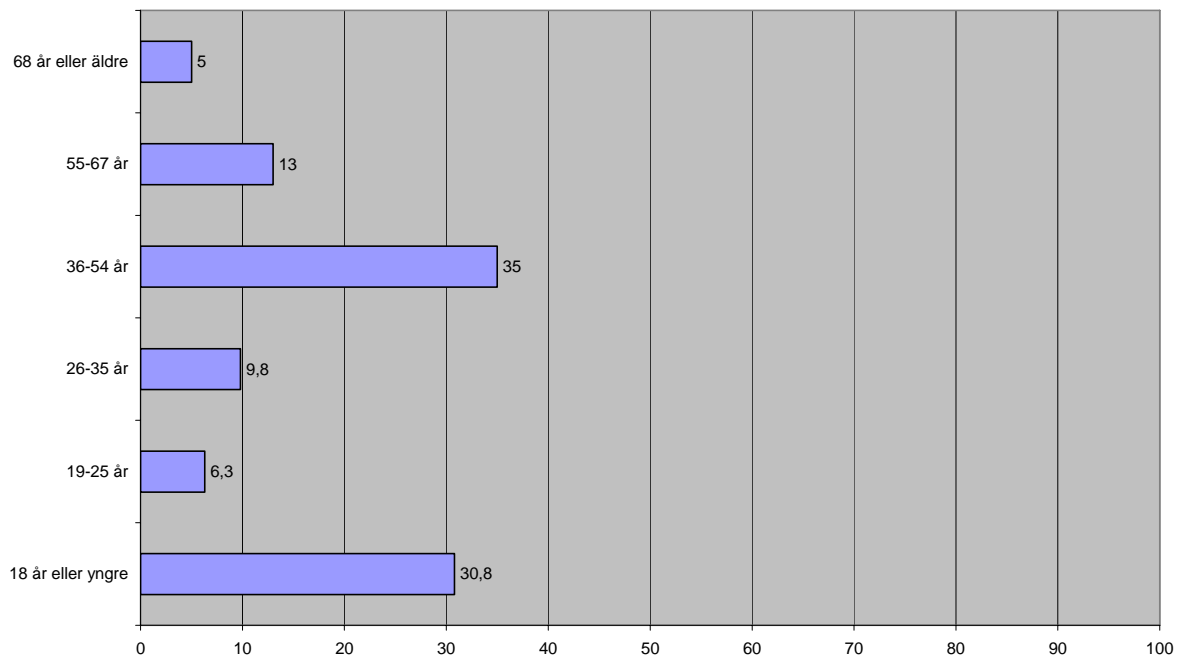


De 267 respondenter som svarade att de bor året runt i kommunen möttes av följande meddelande: *Du tillhör inte målgruppen för denna undersökning. Tack för visat intresse!* Det totala antalet respondenter som utgör underlag för de statistiska beräkningarna är därmed 1810.

Vilket av följande påståenden stämmer för dig?	Antal	Procent
Bor året runt i X kommun	267	12,9
Hälsar på släkt och vänner	153	7,4
Är här i tjänsten	90	4,3
Är här på semester	1433	69,0
Inget av ovanstående	134	6,5
<b>Total</b>	<b>2077</b>	<b>100,0</b>



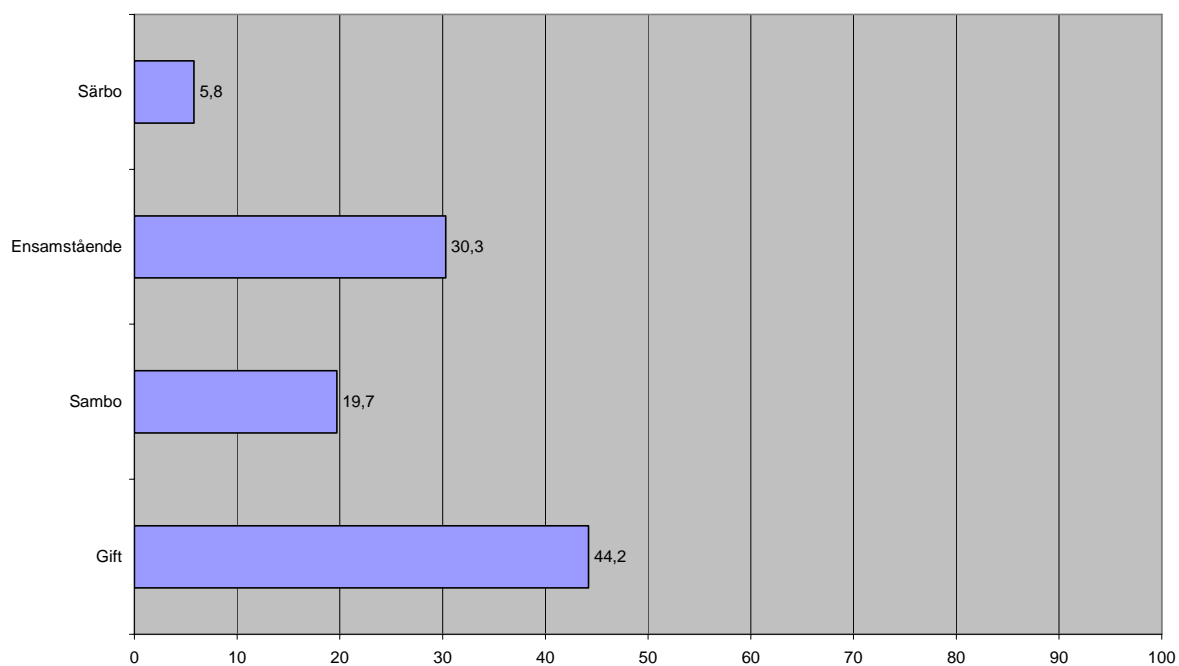
### Ålder



Ålder?	Antal	Procent	Giltiga procent	Kumulativa procent
18 år eller yngre	559	26,9	30,8	30,8
19-25 år	115	5,5	6,3	37,1
26-35 år	178	8,6	9,8	46,9
36-54 år	636	30,6	35,0	82,0
55-67 år	236	11,4	13,0	95,0
68 år eller äldre	91	4,4	5,0	100,0
<b>Total</b>	<b>1815</b>	<b>87,4</b>	<b>100,0</b>	
Partiellt bortfall	262	12,6		
<b>Total</b>	<b>2077</b>	<b>100,0</b>		

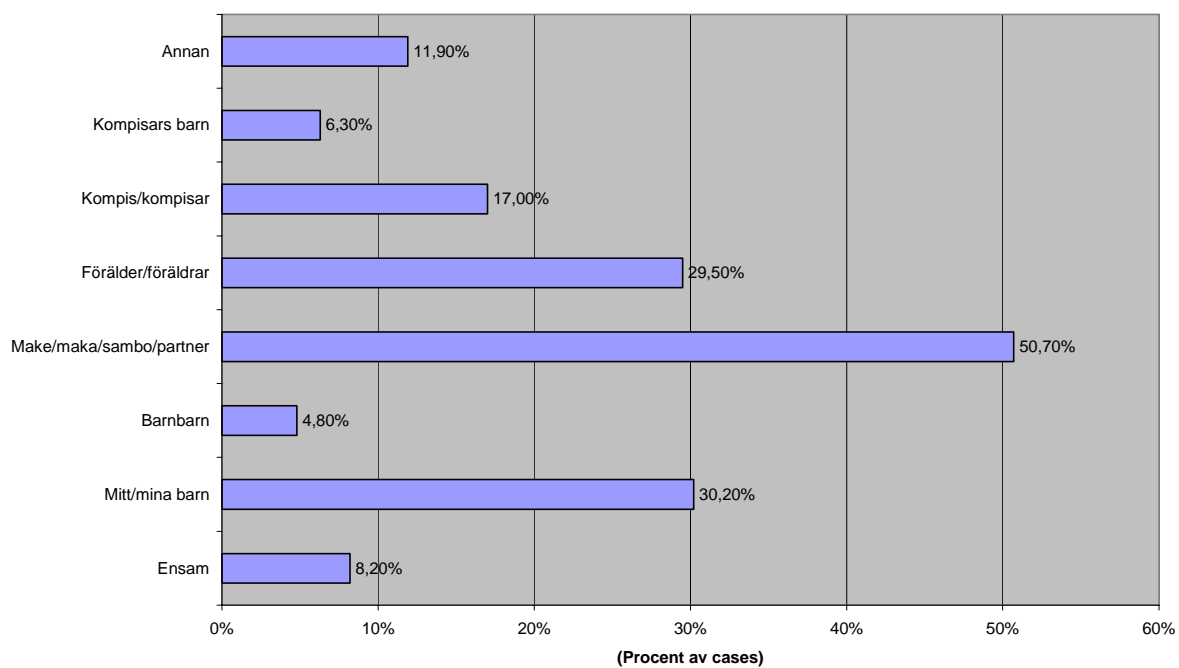
- **Frågan om respondenternas E-postadress presenteras inte i denna sammanställning, i enlighet med de instruktioner som lämnats respondenterna i samband med genomförandet.**

Civilstånd:



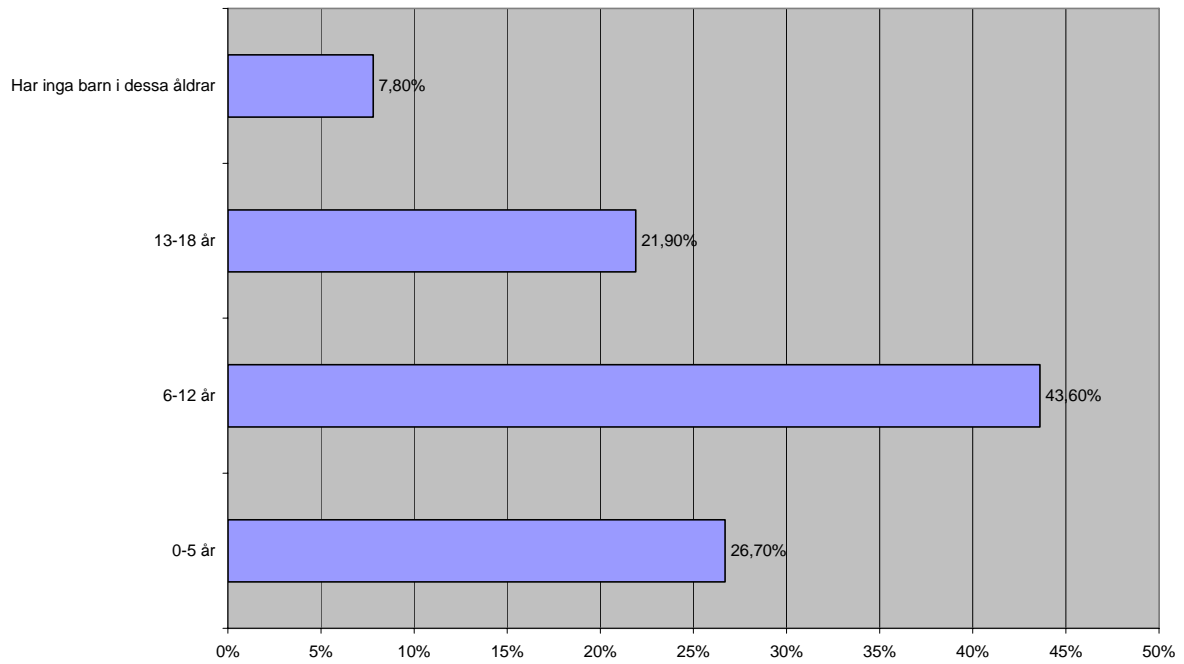
Civilstånd:	Antal	Procent	Giltiga procent
Gift	759	36,5	44,2
Sambo	338	16,3	19,7
Ensamstående	520	25,0	30,3
Särbo	99	4,8	5,8
<b>Total</b>	<b>1716</b>	<b>82,6</b>	<b>100,0</b>
Partiellt bortfall	361	17,4	
<b>Total</b>	<b>2077</b>	<b>100,0</b>	

Vem reser du med?



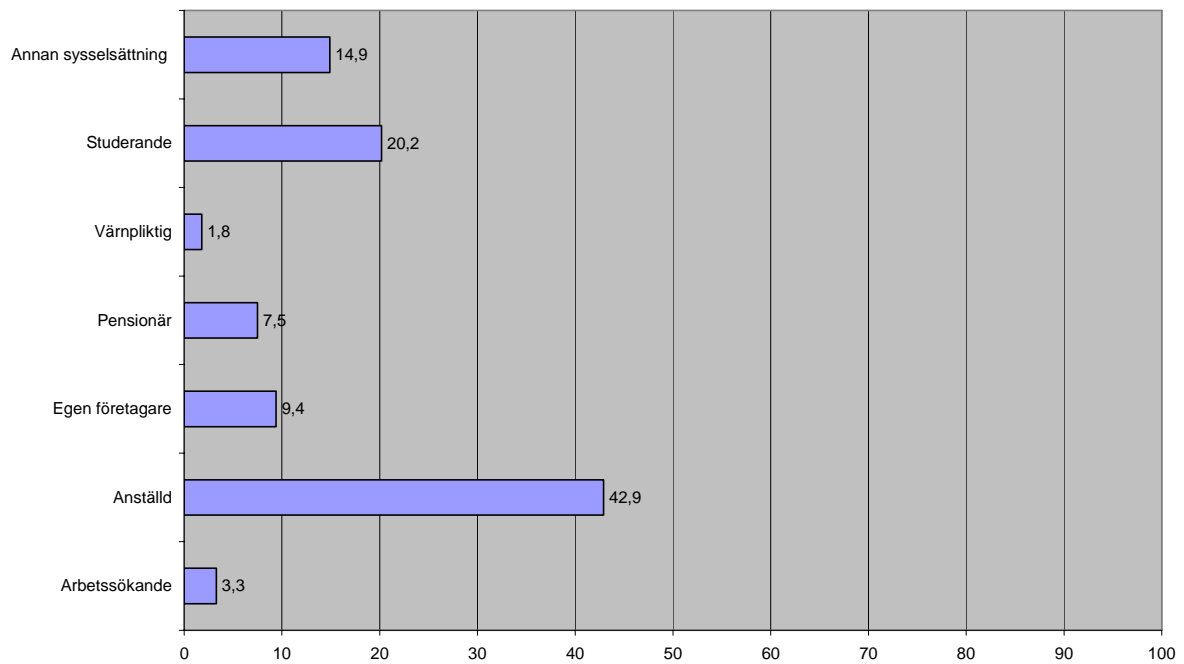
Vem reser du med?	Antal	Procent	Procent av cases
Ensam	150	5,2	8,2
Mitt/mina barn	549	19,0	30,2
Barnbarn	87	3,0	4,8
Make/maka/sambo/partner	923	32,0	50,7
Förälder/föräldrar	536	18,6	29,5
Kompis/kompisar	309	10,7	17,0
Kompisars barn	114	4,0	6,3
Annan	216	7,5	11,9
<b>Total</b>	<b>2884</b>	<b>100,0</b>	<b>158,5</b>

I vilka åldrar är ditt/dina barn eller barnbarn?



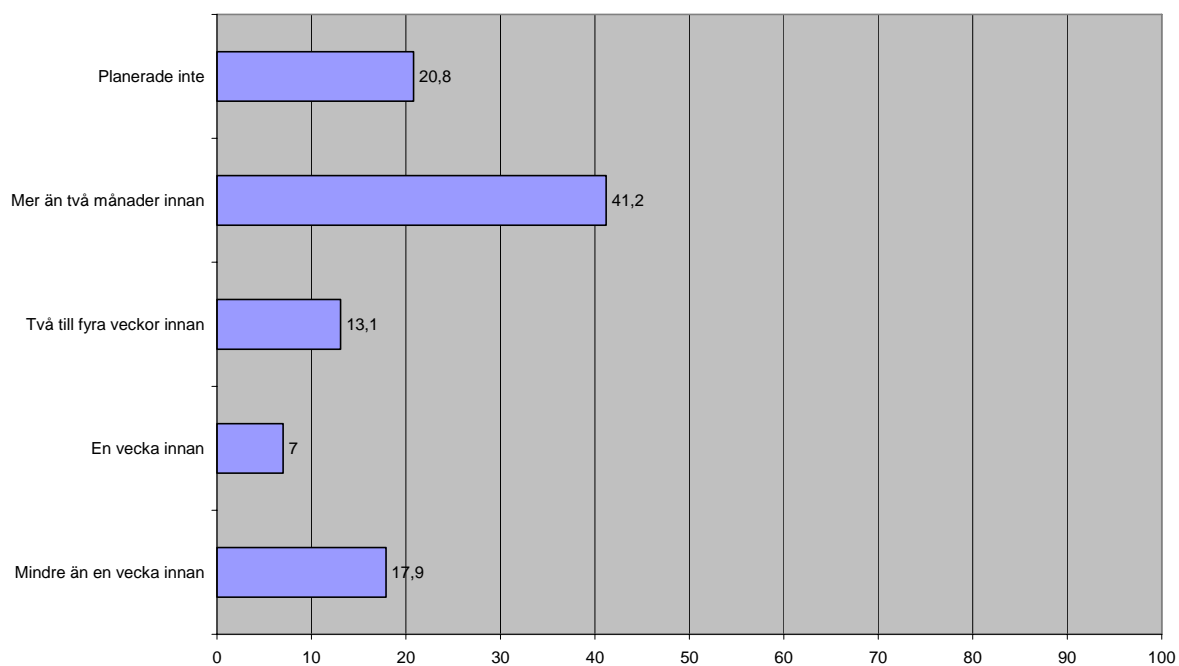
I vilka åldrar är ditt/dina barn eller barnbarn?	Antal	Procent	Procent av cases
0-5 år	236	26,7	40,6
6-12 år	385	43,6	66,3
13-18 år	194	21,9	33,4
Har inga barn i dessa åldrar	69	7,8	11,9
<b>Total</b>	<b>884</b>	<b>100,0</b>	<b>152,2</b>

Vilken är din huvudsakliga sysselsättning?



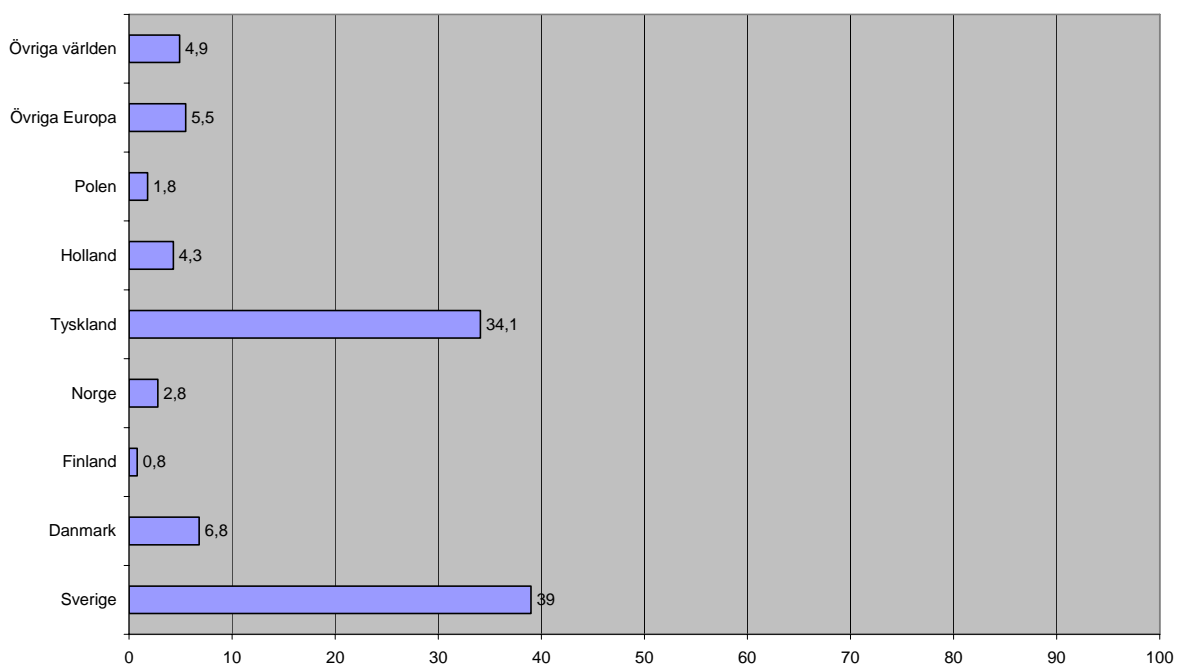
Vilken är din huvudsakliga sysselsättning?	Antal	Procent	Giltiga procent
Arbetsökande	58	2,8	3,3
Anställd	754	36,3	42,9
Egen företagare	166	8,0	9,4
Pensionär	131	6,3	7,5
Värnpliktig	32	1,5	1,8
Studerande	355	17,1	20,2
Annan sysselsättning	262	12,6	14,9
<b>Total</b>	<b>1758</b>	<b>84,6</b>	<b>100,0</b>
Partiellt bortfall	319	15,4	
<b>Total</b>	<b>2077</b>	<b>100,0</b>	

När fattade ni beslut om att göra den här resan till X?



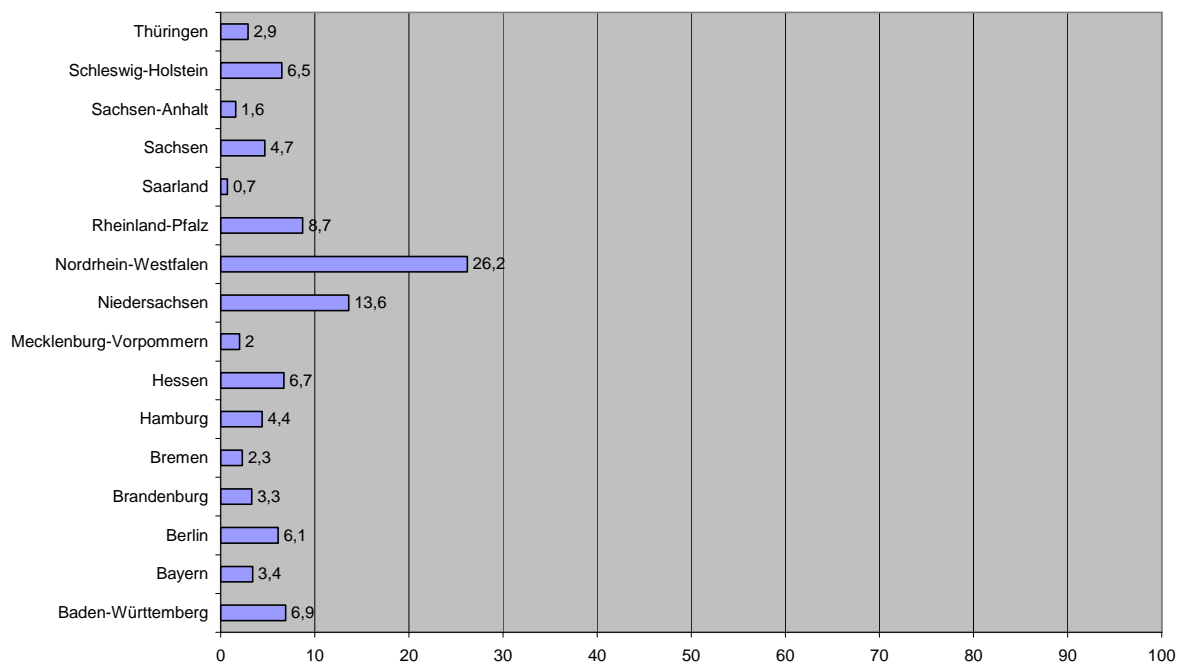
När fattade ni beslut om att göra den här resan till X?	Antal	Procent	Giltiga procent
Mindre än en vecka innan	314	15,1	17,9
En vecka innan	124	6,0	7,0
Två till fyra veckor innan	231	11,1	13,1
Mer än två månader innan	724	34,9	41,2
Planerade inte	366	17,6	20,8
<b>Total</b>	<b>1759</b>	<b>84,7</b>	<b>100,0</b>
Partiellt bortfall	318	15,3	
<b>Total</b>	<b>2077</b>	<b>100,0</b>	

Var kommer du ifrån?



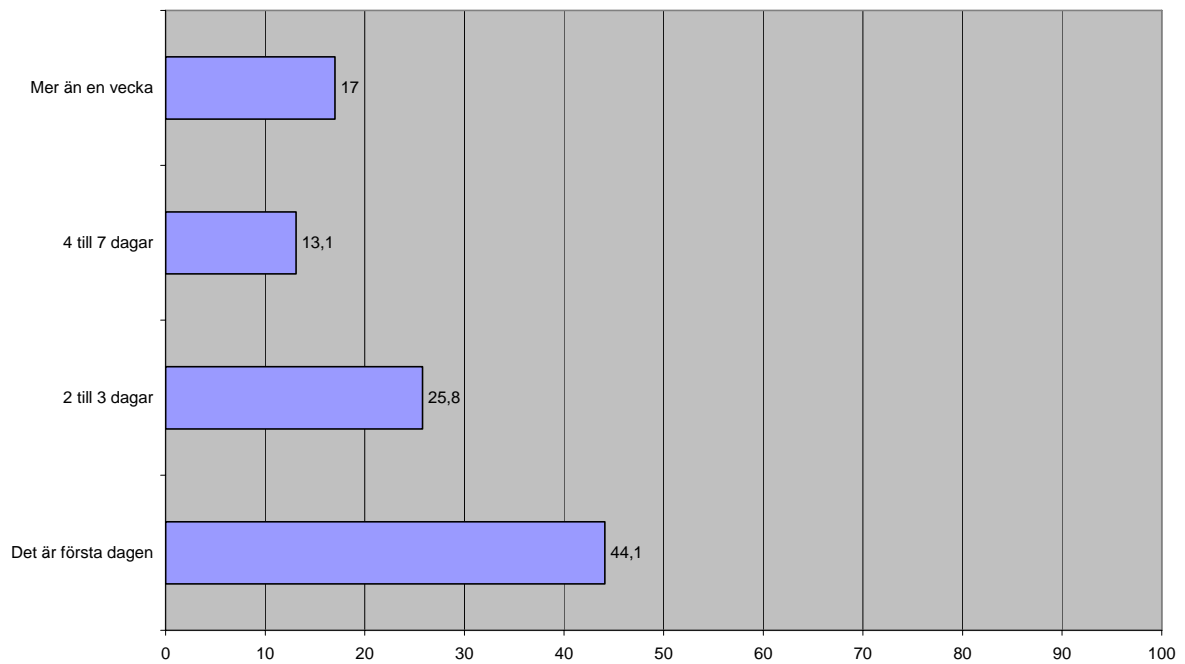
Var kommer du ifrån?	Antal	Procent	Giltiga procent
Sverige	708	34,1	39,0
Danmark	124	6,0	6,8
Finland	15	0,7	0,8
Norge	51	2,5	2,8
Tyskland	620	29,9	34,1
Holland	78	3,8	4,3
Polen	32	1,5	1,8
Övriga Europa	100	4,8	5,5
Övriga världen	89	4,3	4,9
<b>Total</b>	<b>1817</b>	<b>87,5</b>	<b>100,0</b>
Partiellt bortfall	260	12,5	
<b>Total</b>	<b>2077</b>	<b>100,0</b>	

Vilken region i Tyskland kommer ni ifrån?



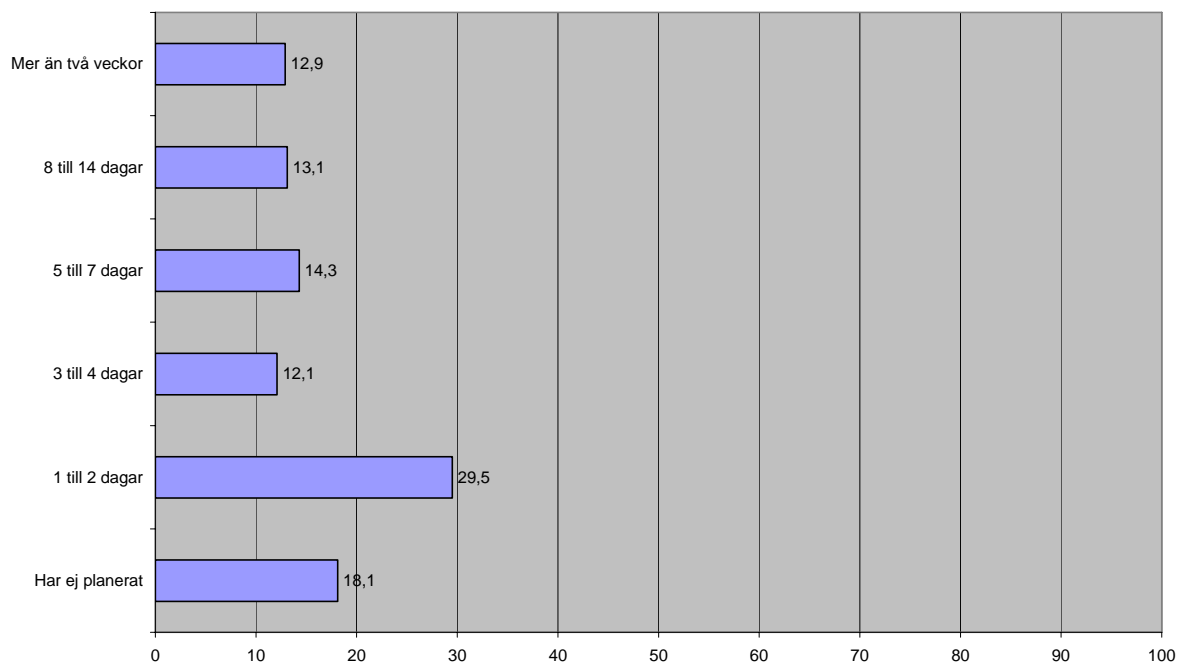
Vilken region i Tyskland kommer ni ifrån?	Antal	Procent	Giltiga procent
Baden-Württemberg	42	2,0	6,9
Bayern	21	1,0	3,4
Berlin	37	1,8	6,1
Brandenburg	20	1,0	3,3
Bremen	14	0,7	2,3
Hamburg	27	1,3	4,4
Hessen	41	2,0	6,7
Mecklenburg-Vorpommern	12	0,6	2,0
Niedersachsen	83	4,0	13,6
Nordrhein-Westfalen	160	7,7	26,2
Rheinland-Pfalz	53	2,6	8,7
Saarland	4	0,2	0,7
Sachsen	29	1,4	4,7
Sachsen-Anhalt	10	0,5	1,6
Schleswig-Holstein	40	1,9	6,5
Thüringen	18	0,9	2,9
<b>Total</b>	<b>611</b>	<b>29,4</b>	<b>100,0</b>
Partiellt bortfall	1466	70,6	
<b>Total</b>	<b>2077</b>	<b>100,0</b>	

Hur lång har din vistelse i X varit hittills?



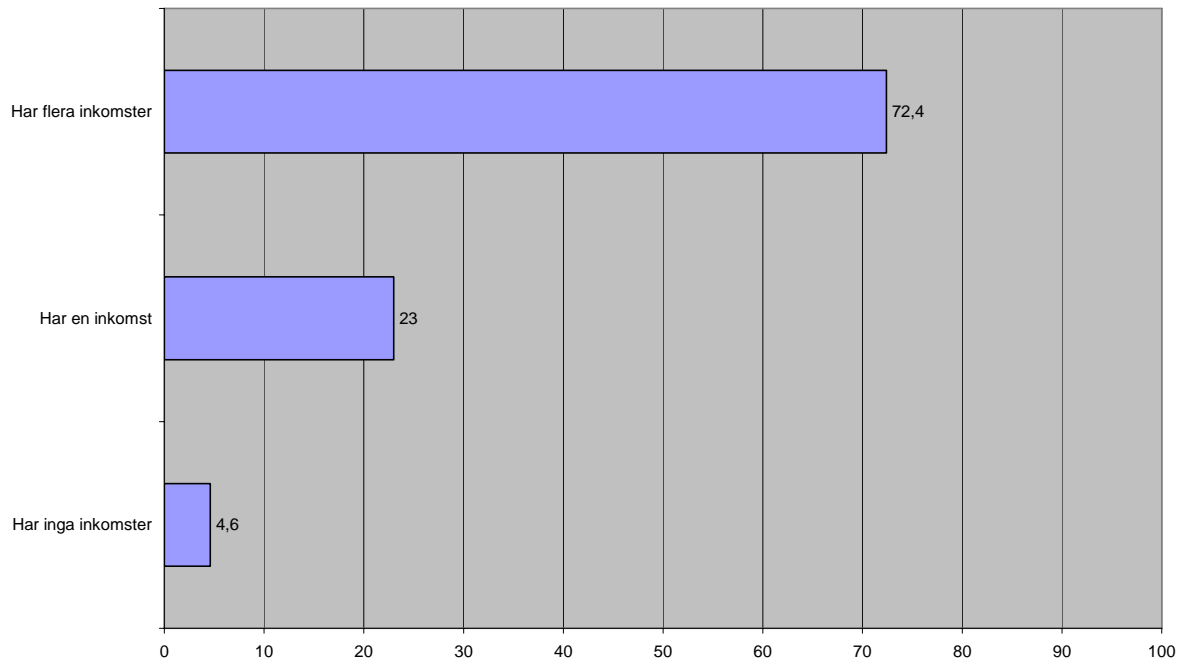
Hur lång har din vistelse i X varit hittills?	Antal	Procent	Giltiga procent	Kumulativa procent
Det är första dagen	801	38,6	44,1	44,1
2 till 3 dagar	468	22,5	25,8	69,9
4 till 7 dagar	237	11,4	13,1	83,0
Mer än en vecka	309	14,9	17,0	100,0
<b>Total</b>	<b>1815</b>	<b>87,4</b>	<b>100,0</b>	
Partiellt bortfall	262	12,6		
<b>Total</b>	<b>2077</b>	<b>100,0</b>		

Hur lång tid planerar ni att stanna?



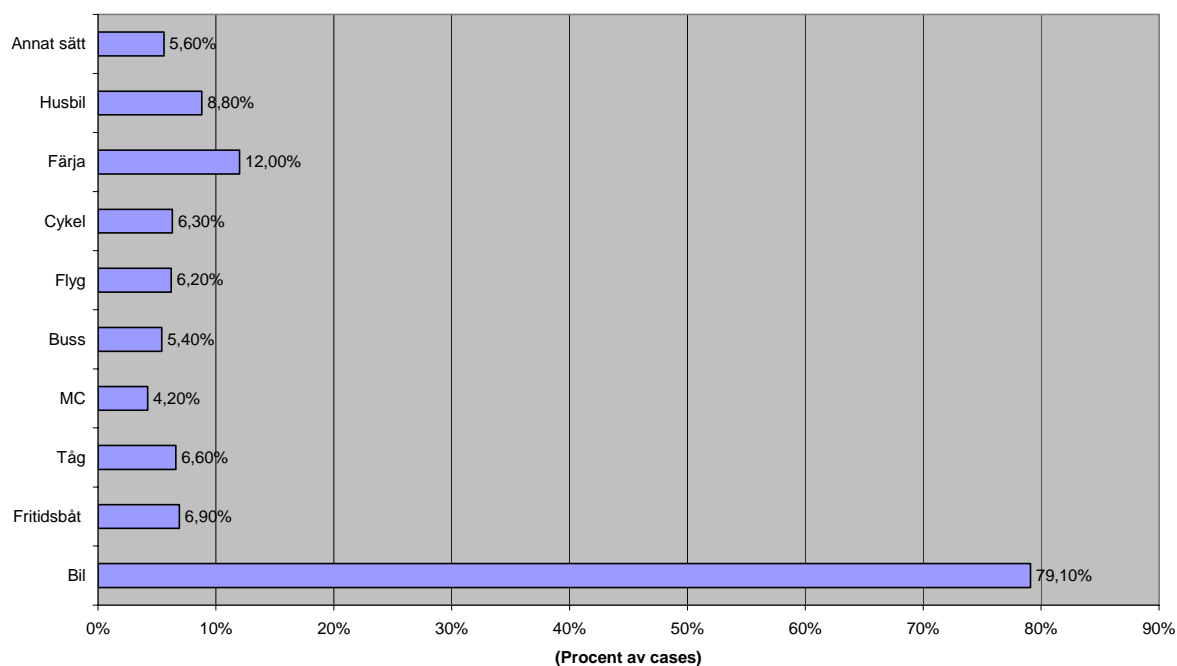
Hur lång tid planerar ni att stanna?	Antal	Procent	Giltiga procent	Kumulativa procent
Har ej planerat	323	15,6	18,1	18,1
1 till 2 dagar	528	25,4	29,5	47,6
3 till 4 dagar	217	10,4	12,1	59,7
5 till 7 dagar	256	12,3	14,3	74,0
8 till 14 dagar	234	11,3	13,1	87,1
Mer än två veckor	230	11,1	12,9	100,0
<b>Total</b>	<b>1788</b>	<b>86,1</b>	<b>100,0</b>	
Partiellt bortfall	289	13,9		
<b>Total</b>	<b>2077</b>	<b>100,0</b>		

Hur många inkomster har du och din make/maka/sambo/partner?



Hur många inkomster har du och din make/maka/sambo/partner?	Antal	Procent	Giltiga procent
Har inga inkomster	38	1,8	4,6
Har en inkomst	191	9,2	23,0
Har flera inkomster	600	28,9	72,4
<b>Total</b>	<b>829</b>	<b>39,9</b>	<b>100,0</b>
Partiellt bortfall	1248	60,1	
<b>Total</b>	<b>2077</b>	<b>100,0</b>	

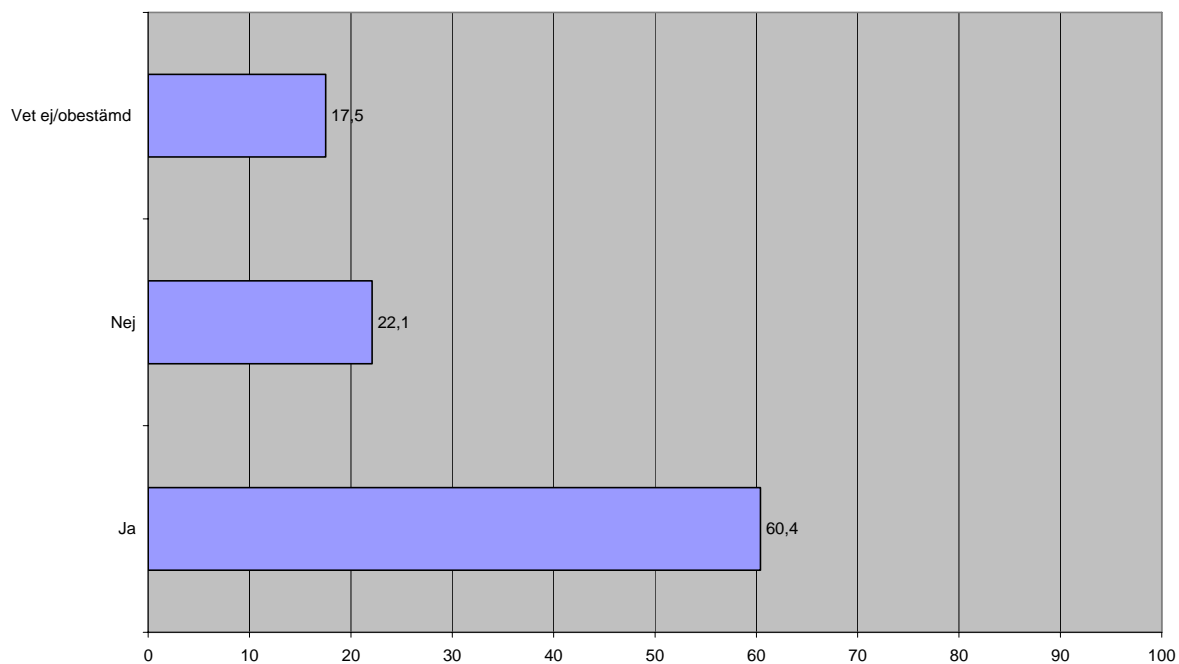
Vilket färdmedel använde ni för att ta er till X?



Vilket färdmedel använde ni för att ta er till X?	Antal	Procent	Procent av cases
Bil	1435	56,1	79,1
Fritidsbåt	126	4,9	6,9
Tåg	119	4,6	6,6
MC	77	3,0	4,2
Buss	98	3,8	5,4
Flyg	112	4,4	6,2
Cykel	114	4,5	6,3
Färja	218	8,5	12,0
Husbil	159	6,2	8,8
Annat sätt	102	4,0	5,6
<b>Total</b>	<b>2560</b>	<b>100,0</b>	<b>141,1</b>

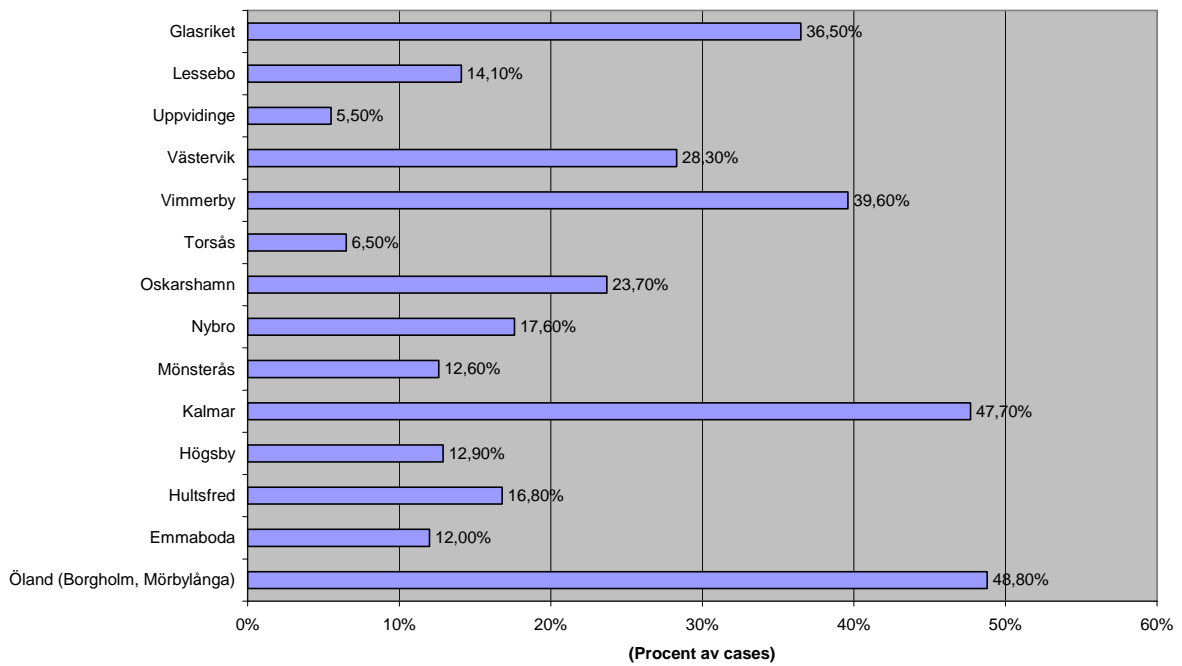
- Frågorna om färjeförbindelse och flyglinje presenteras i slutet av rapporten.

Har ni besökt eller kommer ni att besöka andra destinationer/kommuner i Kalmar län under sommaren?



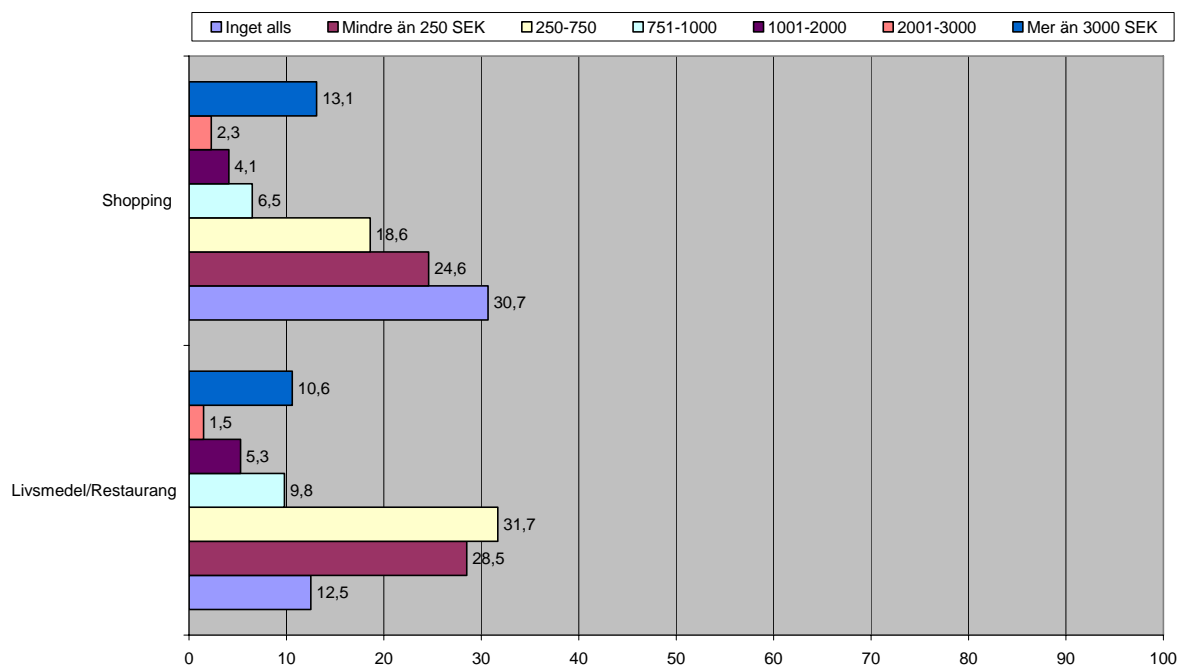
Har ni besökt eller kommer ni att besöka andra destinationer/kommuner i Kalmar län under sommaren?	Antal	Procent	Giltiga procent
Ja	1095	52,7	60,4
Nej	401	19,3	22,1
Vet ej/obestämd	318	15,3	17,5
<b>Total</b>	<b>1814</b>	<b>87,3</b>	<b>100,0</b>
Partiellt bortfall	263	12,7	
<b>Total</b>	<b>2077</b>	<b>100,0</b>	

Vilken/vilka destinationer/kommuner har ni besökt eller kommer ni att besöka?



Vilken/vilka destinationer/kommuner har ni besökt eller kommer ni att besöka?	Antal	Procent	Procent av cases
Öland (Borgholm, Mörbylånga)	520	15,1	48,8
Emmaboda	128	3,7	12,0
Hultsfred	179	5,2	16,8
Högsby	137	4,0	12,9
Kalmar	508	14,8	47,7
Mönsterås	134	3,9	12,6
Nybro	187	5,4	17,6
Oskarshamn	252	7,3	23,7
Torsås	69	2,0	6,5
Vimmerby	422	12,3	39,6
Västervik	301	8,8	28,3
Uppvidinge	59	1,7	5,5
Lessebo	150	4,4	14,1
Glasriket	389	11,3	36,5
<b>Total</b>	<b>3435</b>	<b>100,0</b>	<b>322,5</b>

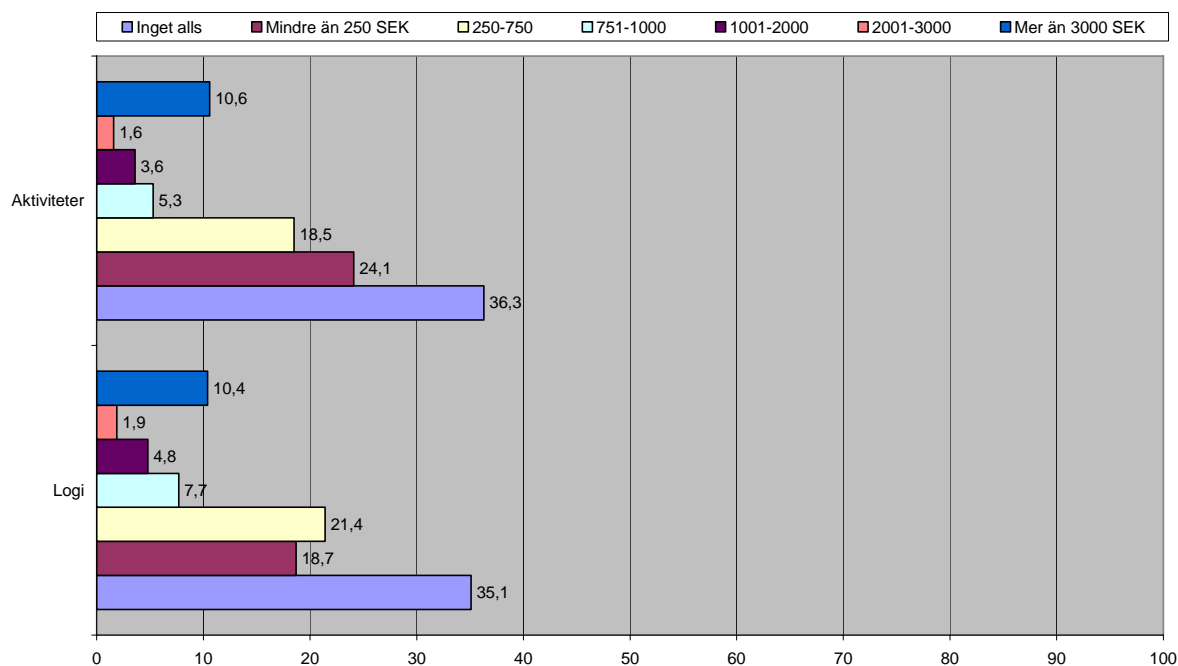
Hur mycket pengar (svensk valuta) spenderade du under gårdagen på:



Hur mycket pengar (svensk valuta) spenderade du under gårdagen på: Livsmedel/Restaurang	Antal	Procent	Giltiga procent	Kumulativa procent
Inget alls	114	5,5	12,5	12,5
Mindre än 250 SEK	260	12,5	28,5	41,1
250-750	289	13,9	31,7	72,8
751-1000	89	4,3	9,8	82,5
1001-2000	48	2,3	5,3	87,8
2001-3000	14	0,7	1,5	89,4
Mer än 3000 SEK	97	4,7	10,6	100,0
<b>Total</b>	<b>911</b>	<b>43,9</b>	<b>100,0</b>	
Partiellt bortfall	1166	56,1		
<b>Total</b>	<b>2077</b>	<b>100,0</b>		

Hur mycket pengar (svensk valuta) spenderade du under gårdagen på: Shopping	Antal	Procent	Giltiga procent	Kumulativa procent
Inget alls	226	10,9	30,7	30,7
Mindre än 250 SEK	181	8,7	24,6	55,4
250-750	137	6,6	18,6	74,0
751-1000	48	2,3	6,5	80,5
1001-2000	30	1,4	4,1	84,6
2001-3000	17	0,8	2,3	86,9
Mer än 3000 SEK	96	4,6	13,1	100,0
<b>Total</b>	<b>735</b>	<b>35,4</b>	<b>100,0</b>	
Partiellt bortfall	1342	64,6		
<b>Total</b>	<b>2077</b>	<b>100,0</b>		

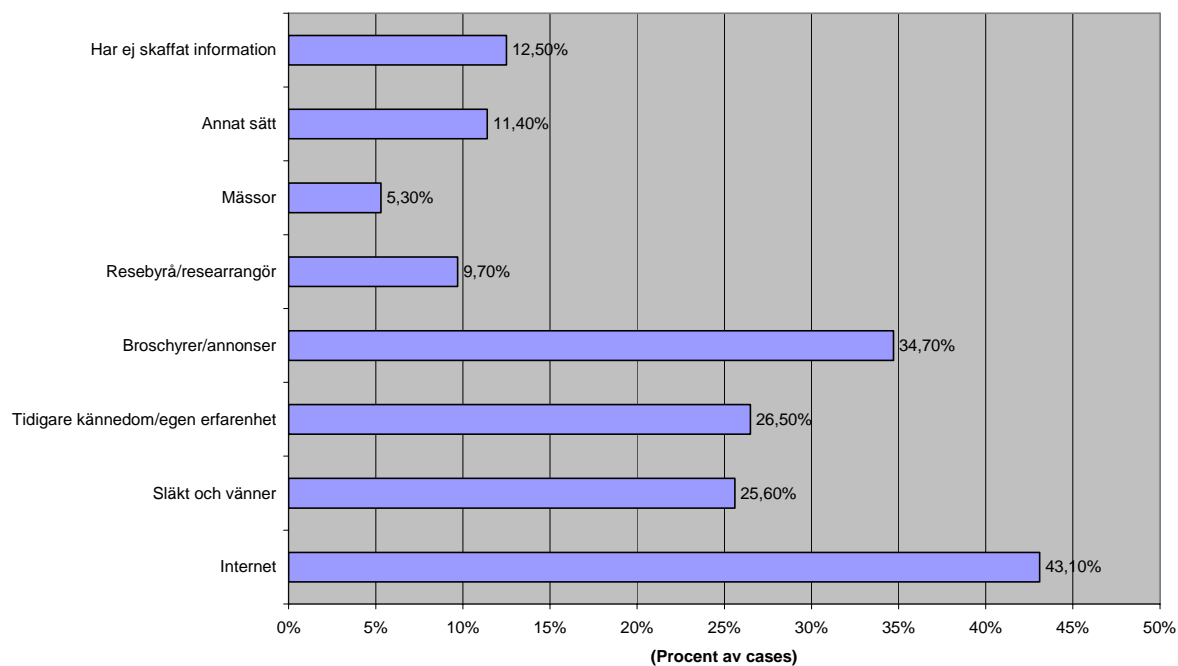
Hur mycket pengar (svensk valuta) spenderade du under gårdagen på:



Hur mycket pengar (svensk valuta) spenderade du under gårdagen på: Logi	Antal	Procent	Giltiga procent	Kumulativa procent
Inget alls	306	14,7	35,1	35,1
Mindre än 250 SEK	163	7,8	18,7	53,7
250-750	187	9,0	21,4	75,1
751-1000	67	3,2	7,7	82,8
1001-2000	42	2,0	4,8	87,6
2001-3000	17	0,8	1,9	89,6
Mer än 3000 SEK	91	4,4	10,4	100,0
<b>Total</b>	<b>873</b>	<b>42,0</b>	<b>100,0</b>	
Partiellt bortfall	1204	58,0		
<b>Total</b>	<b>2077</b>	<b>100,0</b>		

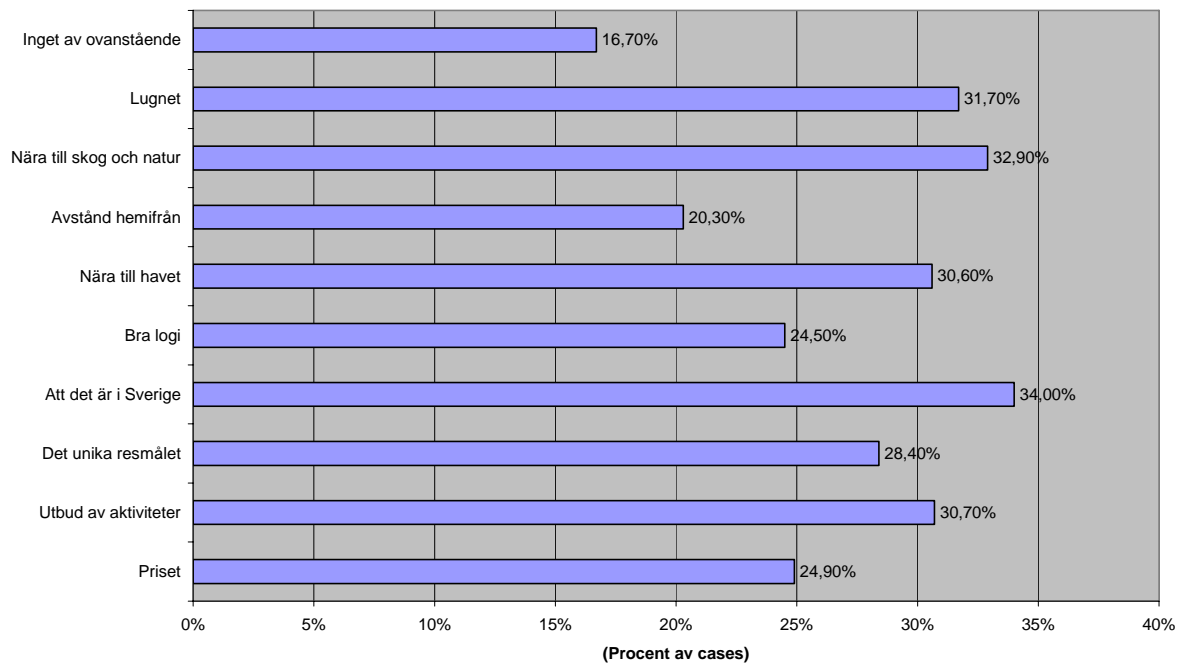
Hur mycket pengar (svensk valuta) spenderade du under gårdagen på: Aktiviteter	Antal	Procent	Giltiga procent	Kumulativa procent
Inget alls	289	13,9	36,3	36,3
Mindre än 250 SEK	192	9,2	24,1	60,4
250-750	147	7,1	18,5	78,9
751-1000	42	2,0	5,3	84,2
1001-2000	29	1,4	3,6	87,8
2001-3000	13	0,6	1,6	89,4
Mer än 3000 SEK	84	4,0	10,6	100,0
<b>Total</b>	<b>796</b>	<b>38,3</b>	<b>100,0</b>	
Partiellt bortfall	1281	61,7		
<b>Total</b>	<b>2077</b>	<b>100,0</b>		

På vilket sätt har du skaffat information om X?



På vilket sätt har du skaffat information om X?	Antal	Procent	Procent av cases
Internet	752	25,5	43,1
Släkt och vänner	447	15,2	25,6
Tidigare kännedom/egen erfarenhet	463	15,7	26,5
Broschyrer/annonser	606	20,6	34,7
Resebyrå/researrangör	169	5,7	9,7
Mässor	93	3,2	5,3
Annat sätt	199	6,8	11,4
Har ej skaffat information	218	7,4	12,5
<b>Total</b>	<b>2947</b>	<b>100,0</b>	<b>168,9</b>

Vad var viktigt för dig vid val av resmål?



Vad var viktigt för dig vid val av resmål?	Antal	Procent	Procent av cases
Priset	420	9,1	24,9
Utbud av aktiviteter	519	11,2	30,7
Det unika resmålet	479	10,3	28,4
Att det är i Sverige	575	12,4	34,0
Bra logi	413	8,9	24,5
Nära till havet	516	11,1	30,6
Avstånd hemifrån	343	7,4	20,3
Nära till skog och natur	556	12,0	32,9
Lugnet	535	11,5	31,7
Inget av ovanstående	282	6,1	16,7
<b>Total</b>	<b>4638</b>	<b>100,0</b>	<b>274,6</b>

Nedan följer resultatet av fritextfrågan: *Vilken färjeförbindelse åkte ni med?* Oseriösa svar har delvis tagits bort ur sammanställningen nedan.

Bornholmstrafikken  
bornholm ekspresen  
byxelkrok - oskarshamn  
collorline  
Finnlines + TT-Line  
Frederikshavn - Göteborg  
giotland  
gottland  
Göteborg-kiel  
helsingör helsingborg  
helsingör-helsingborg  
kal  
ms freden ms loftahammar ms sladö  
MS Gotland  
ms loftahammar ms freden ms sladö  
nördso finnlines  
postock tre lleborg  
puttgarden - rödby  
Puttgarden -Rödby-Bruecke  
rödby helsingör  
RÖDBY PTTGARDEN HELSINGÖR HELSINGBORG  
s'candlines  
SANDLINE OR SOMETHING LIKE THAT  
scand line  
scand line  
scandialines puttgarden-rödby  
scandline  
Scandline  
scandlines  
Scandlines  
scandlines  
Scandlines  
Scandlines  
scandlines  
scandlines  
scandlines  
Scandlines  
Scandlines  
SCANDLINES  
Scandlines  
scandlines  
scandlines  
scandlines  
scandlines  
scandlines  
Scandlines  
Scandlines  
scandlines  
scandlines  
scandlines

SCANDLINES  
SCANDLINES  
Scandlines  
Scandlines  
scandlines /puttgarden-rodby und helsingör-  
helsingborg)  
scandlinie  
scanelines  
scan-line  
Scanlines  
SILJAN  
skandlines  
skanlines  
skent lins  
Skenäs (Bråviken)  
skyair  
Stena  
STENA  
stena line  
stena line  
Stena Line  
Stena Line  
stenaline  
Stenaline  
Suijja line stena line  
svart  
sverige  
Travemuende-Trelleborg  
TT  
t-t line  
TT LINES  
ttline  
ttline  
tt-line  
tt-line  
TT-Line  
TT-line  
tt-line  
tt-line  
tt-Line  
tt-line  
tt-line  
tt-line  
TT-line  
TT-Line  
TT-Line  
TT-Line  
TT-Line  
TT-line  
TT-Line  
tt-line  
TT-Line  
TT-Line  
TT-Line  
TT-Line

tt-line  
tt-LINE  
tt-line, stena  
TT-Linie  
TT-Linie  
ttt  
ttt  
Viking Line  
Viking Line  
Visby-Grankullavik  
Våxjö  
Yla - Skrikebo

Nedan följer resultatet av fritextfrågan: *Vilken flyglinje använde ni?* Oseriösa svar har delvis tagits bort ur sammanställningen nedan.

air canada  
airbus  
airbus  
bgvn  
British Airways (BA)  
flysmaland  
gamer linen  
icelandair  
Kiruna - Oskarshamn  
KLM SAS  
koko  
lufthansa  
quantas  
rhayn air  
ryan air  
RYANAIR  
ryanair  
ryanair  
ryanair  
ryanair  
Ryanair  
SAS  
sas  
SAS  
SAS  
sas  
SAS Kiruna-Visby  
sas trondheim  
köbenhavn  
sterling  
SWISS  
Swiss und SAS  
Swiss und SAS  
thai  
Tui