

## Bilaga 2 - Resultat per nationalitet

*En investering för framtiden*

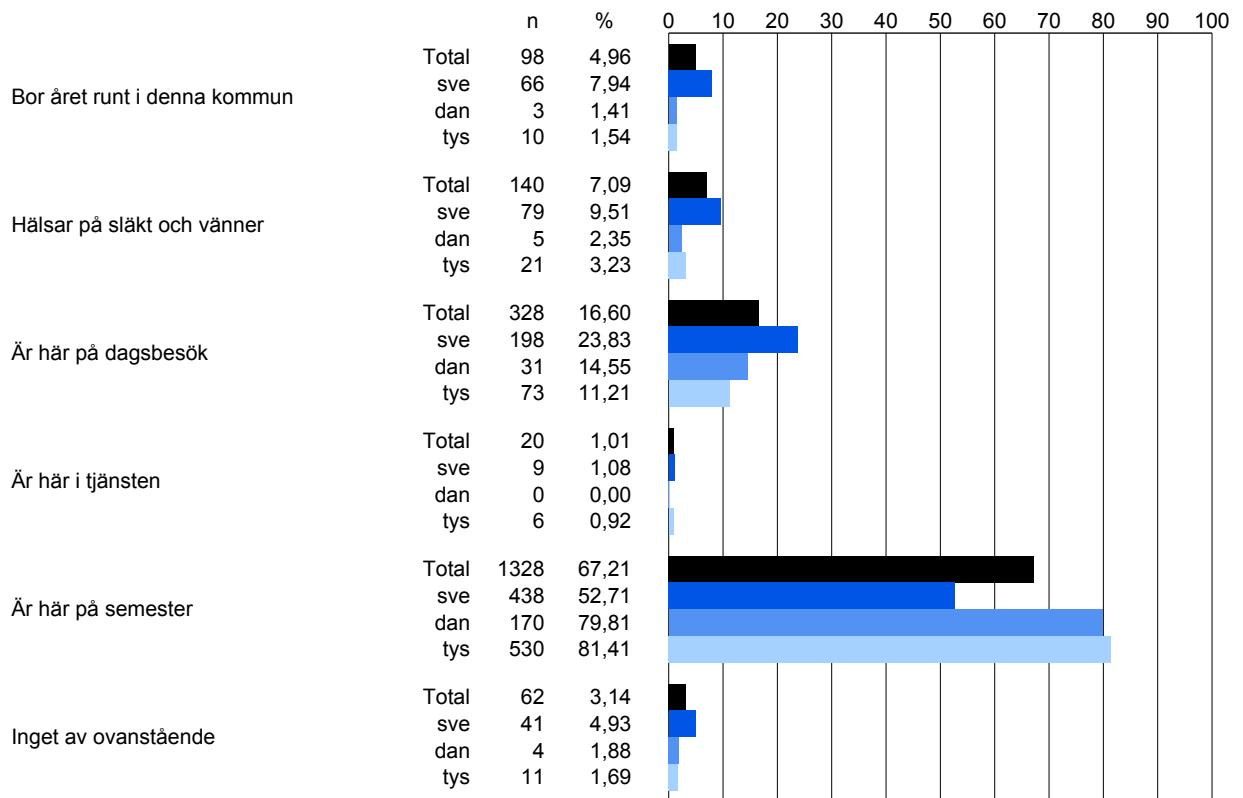


EUROPEISKA  
UNIONEN  
Europeiska  
regionala  
utvecklingsfonden

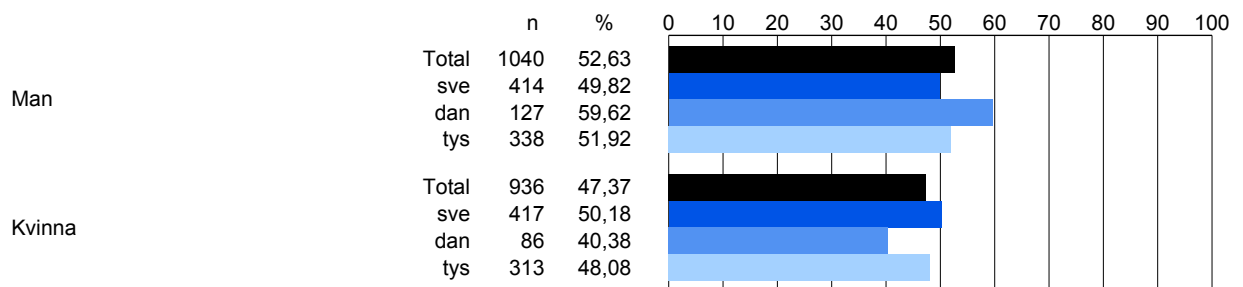
**IMPROVEIT**  
IN TOUCH WITH YOUR ORGANISATION

## Frågor och svar

### 1 Vilket av följande påståenden stämmer för dig?

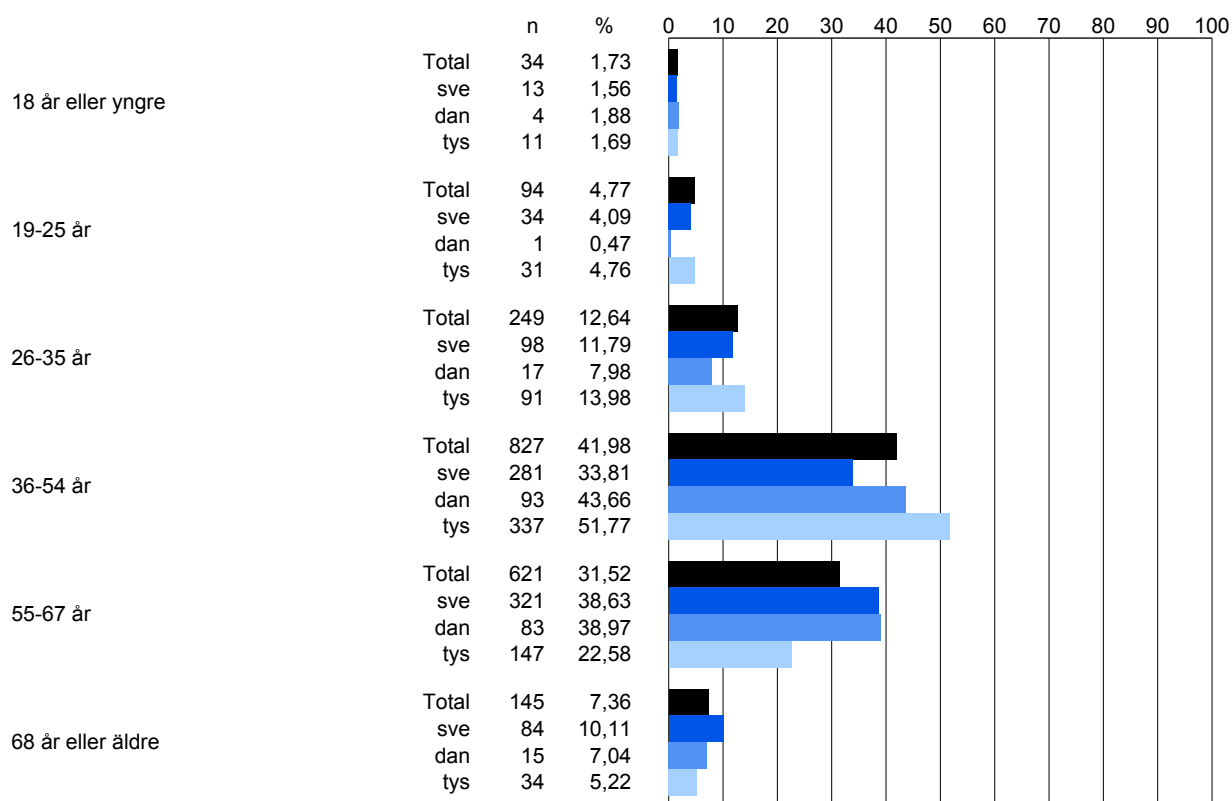


### 2 Kön



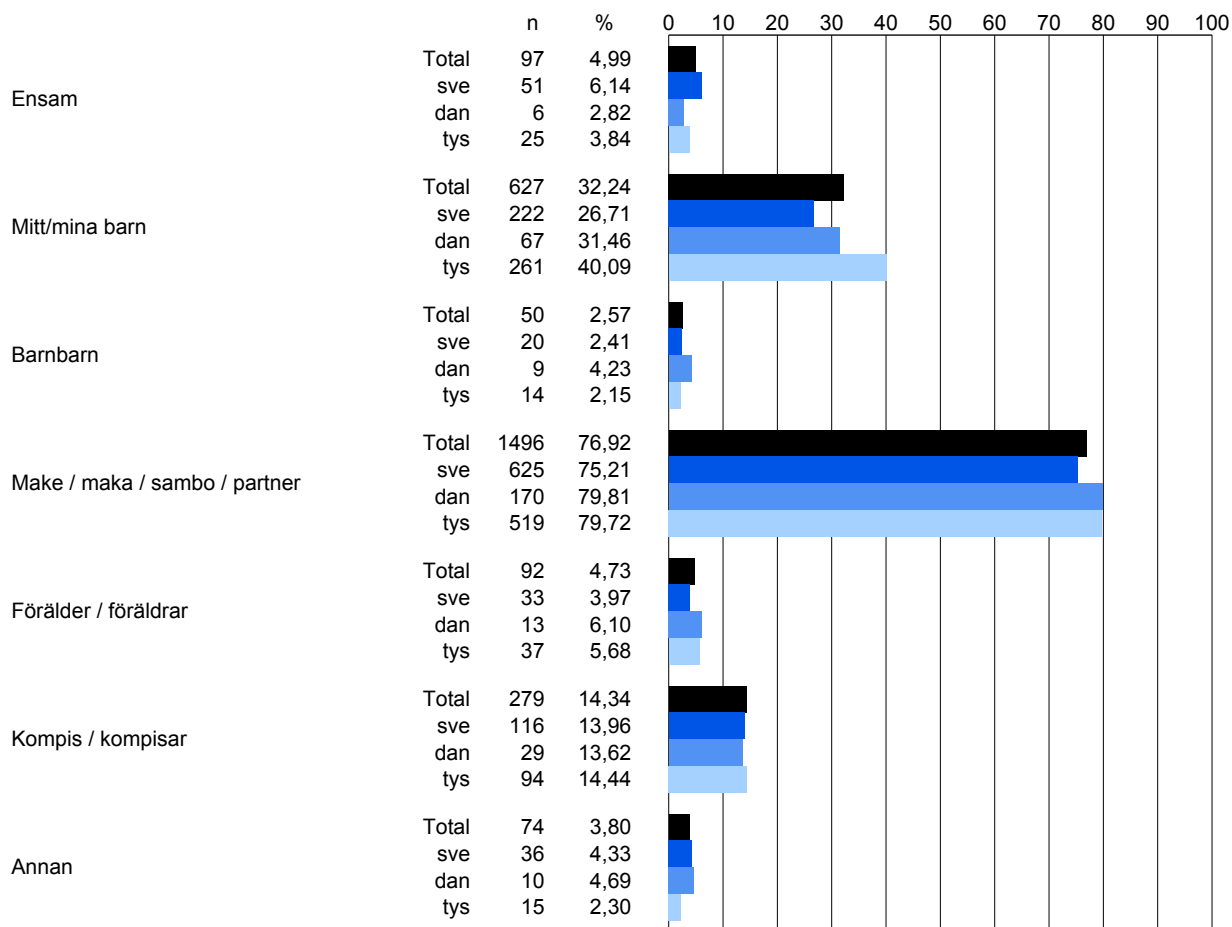
## Frågor och svar

### 3 Ålder

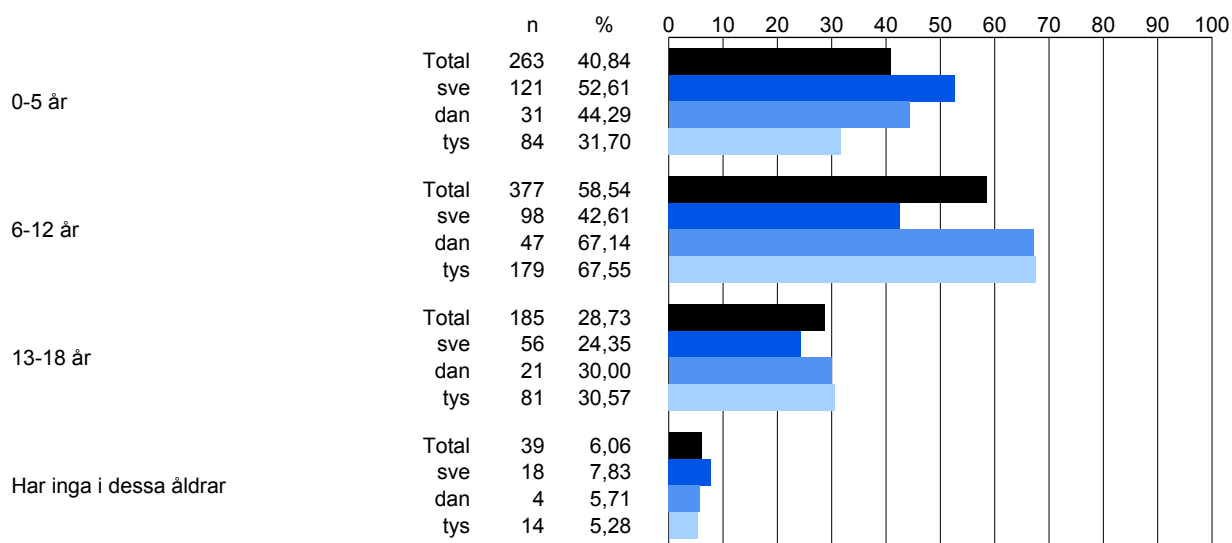


## Frågor och svar

### 5 Vem reser du med?

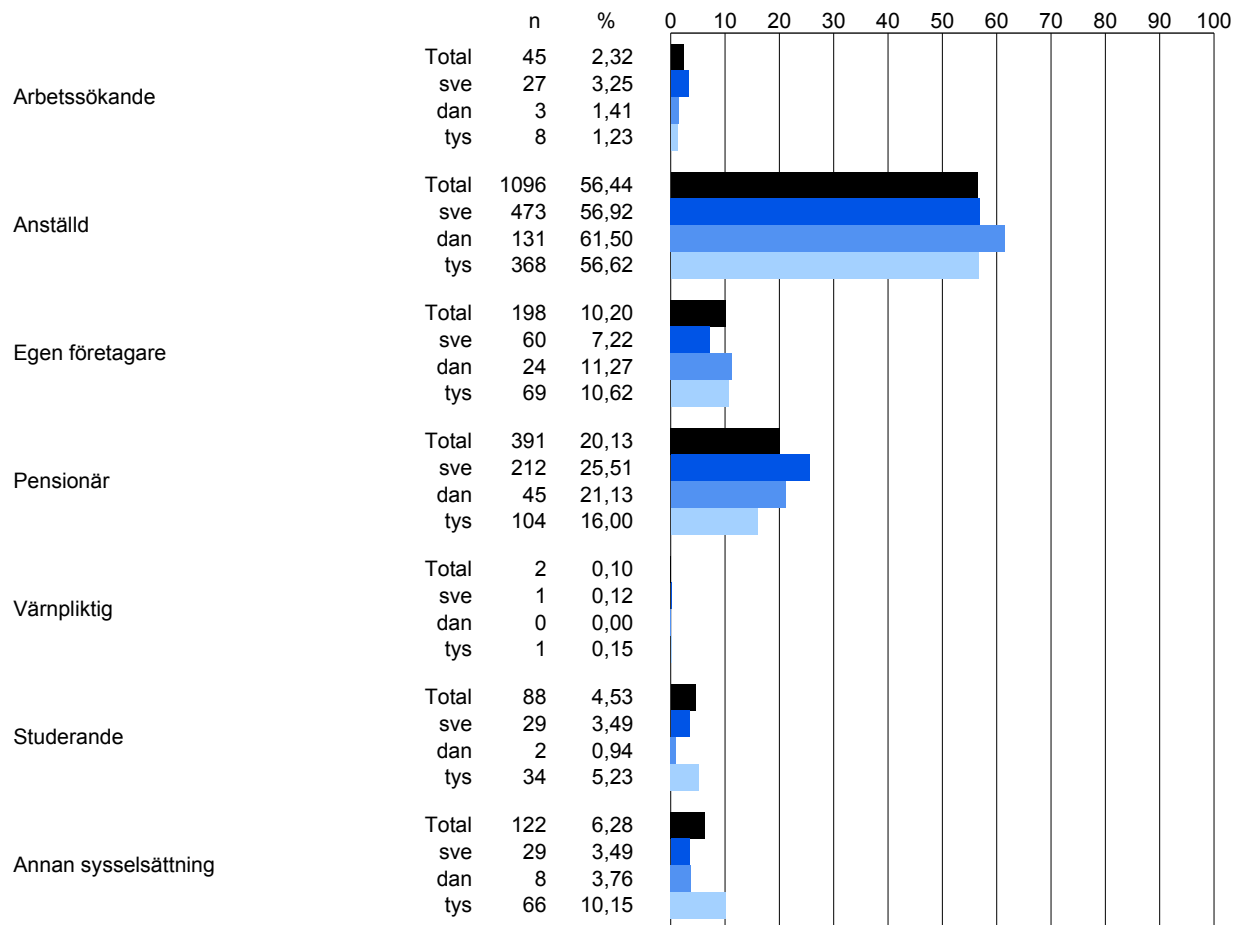


### 6 I vilka åldrar är ditt/dina barn eller barnbarn?



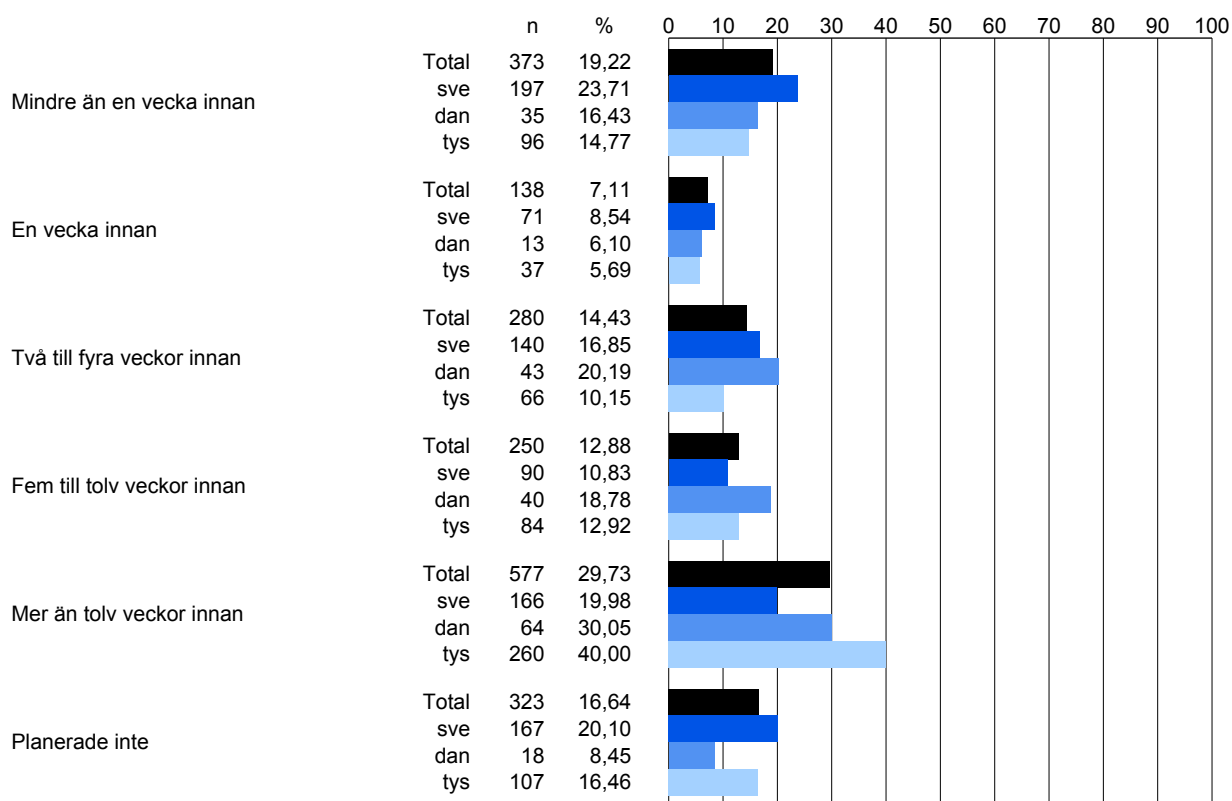
## Frågor och svar

### 7 Vilken är din huvudsakliga sysselsättning?

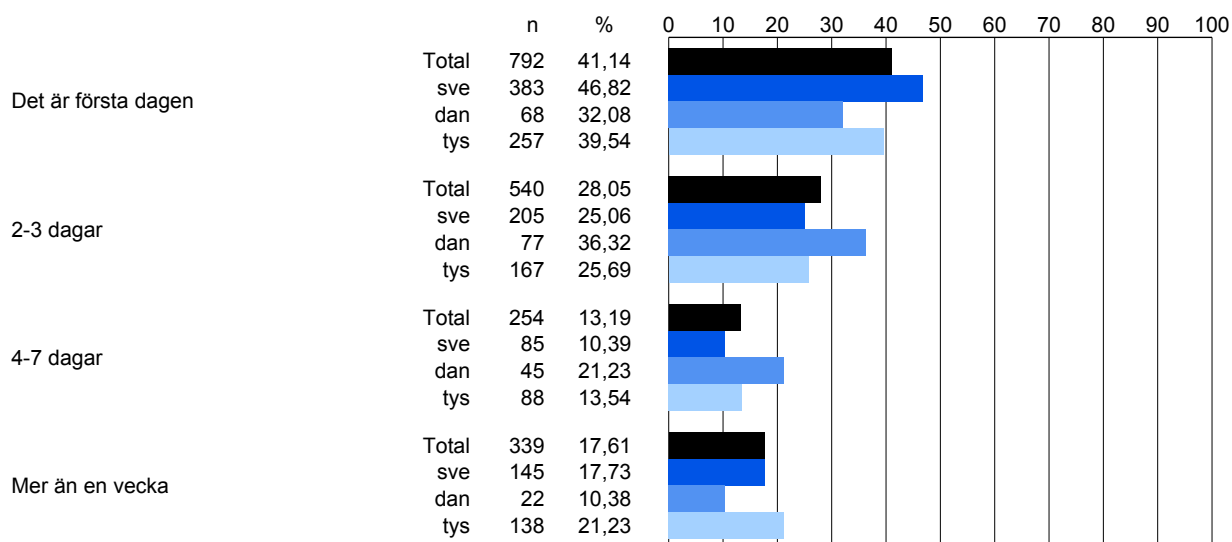


## Frågor och svar

### 8 När fattade ni beslut om att göra den här resan till denna kommun?

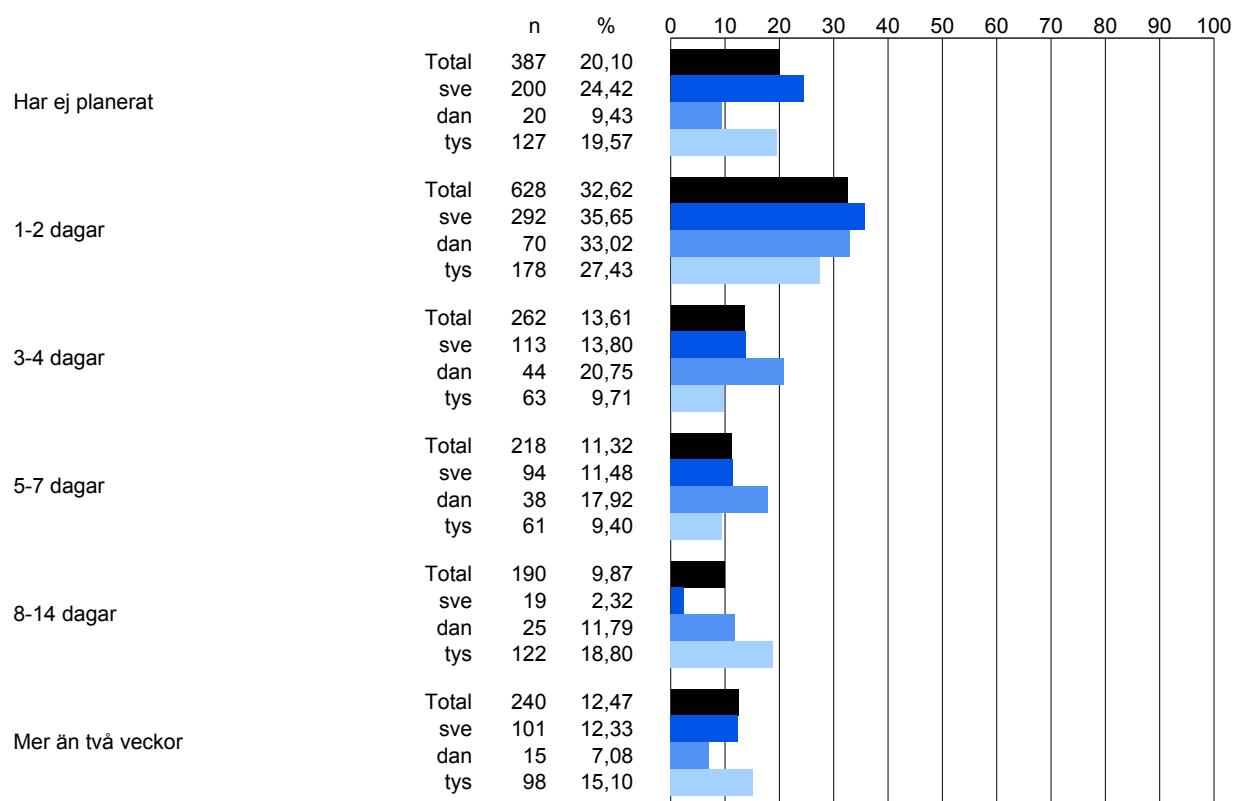


### 13 Hur lång har din vistelse i denna kommun varit hittills?



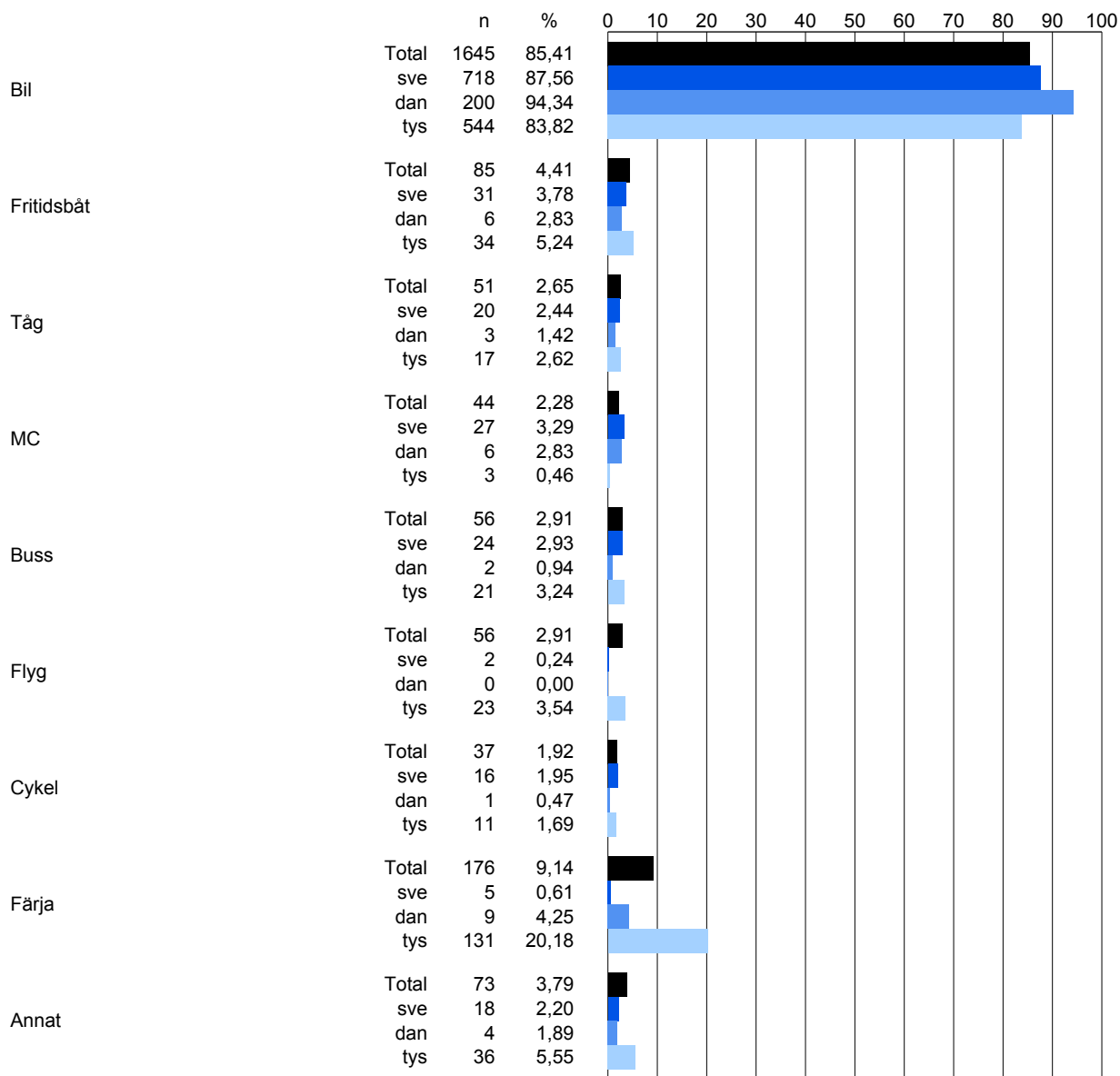
## Frågor och svar

### 14 Hur lång tid planerar ni att stanna?

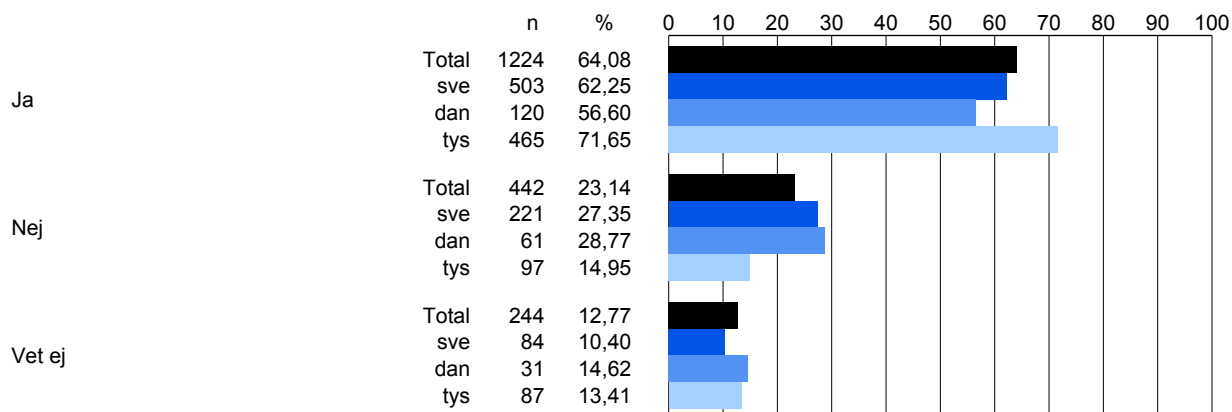


Frågor och svar

15 Vilka färdmedel använde ni för att ta er hit?

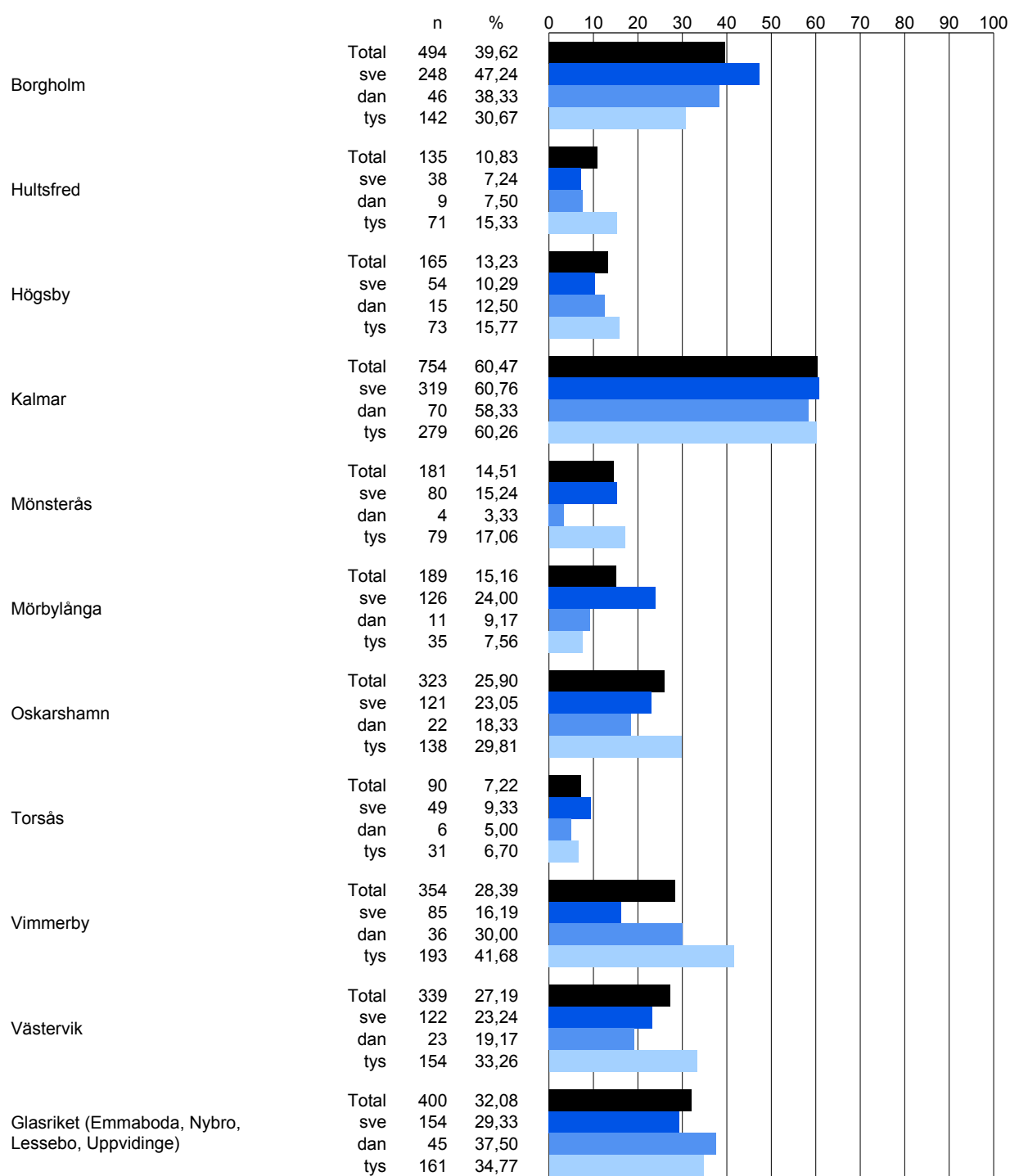


18 Har ni besökt eller kommer ni att besöka andra destinationer/kommuner i Kalmar län under sommaren?



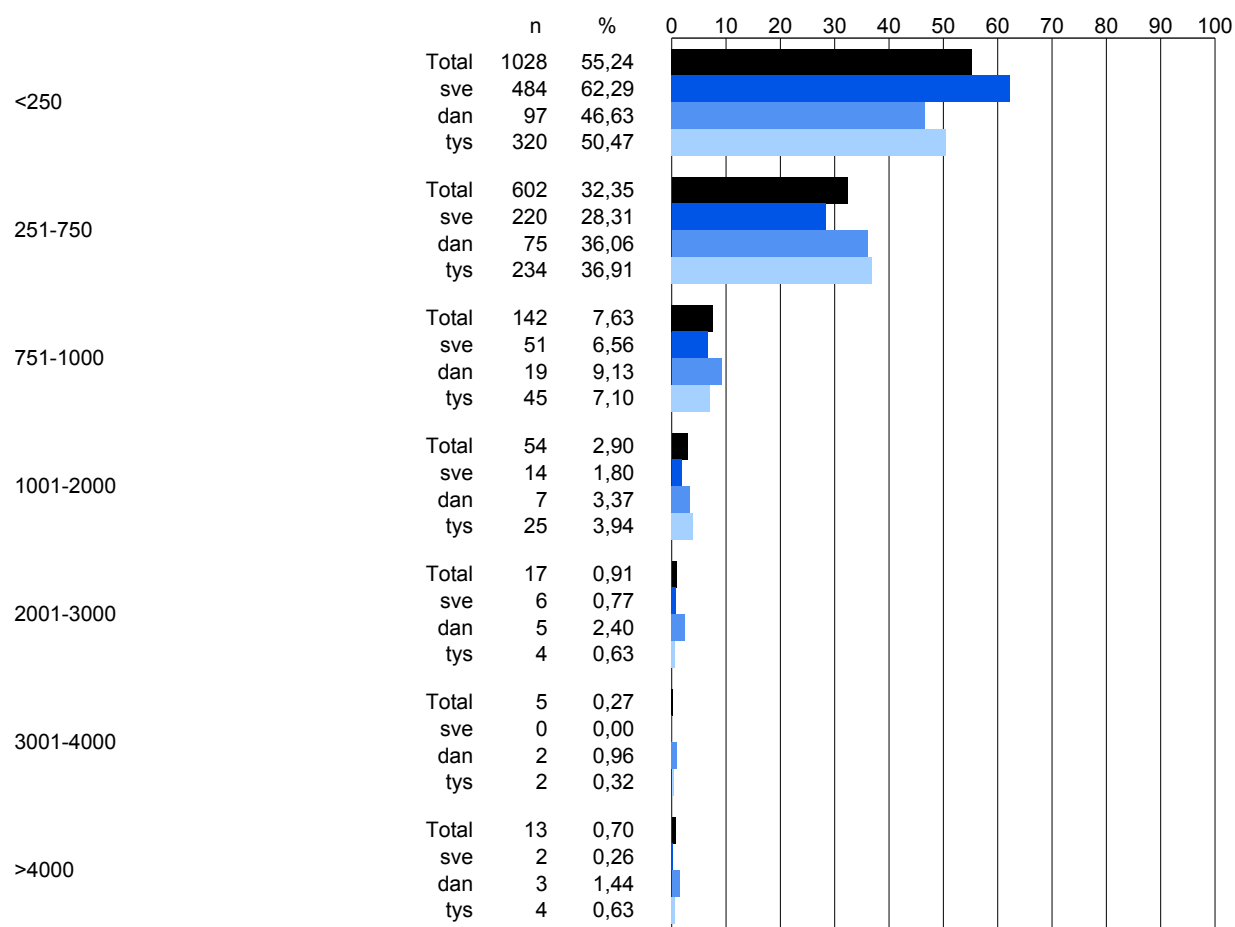
## Frågor och svar

## 19 Vilka destinationer/kommuner har ni besökt eller kommer ni att besöka?



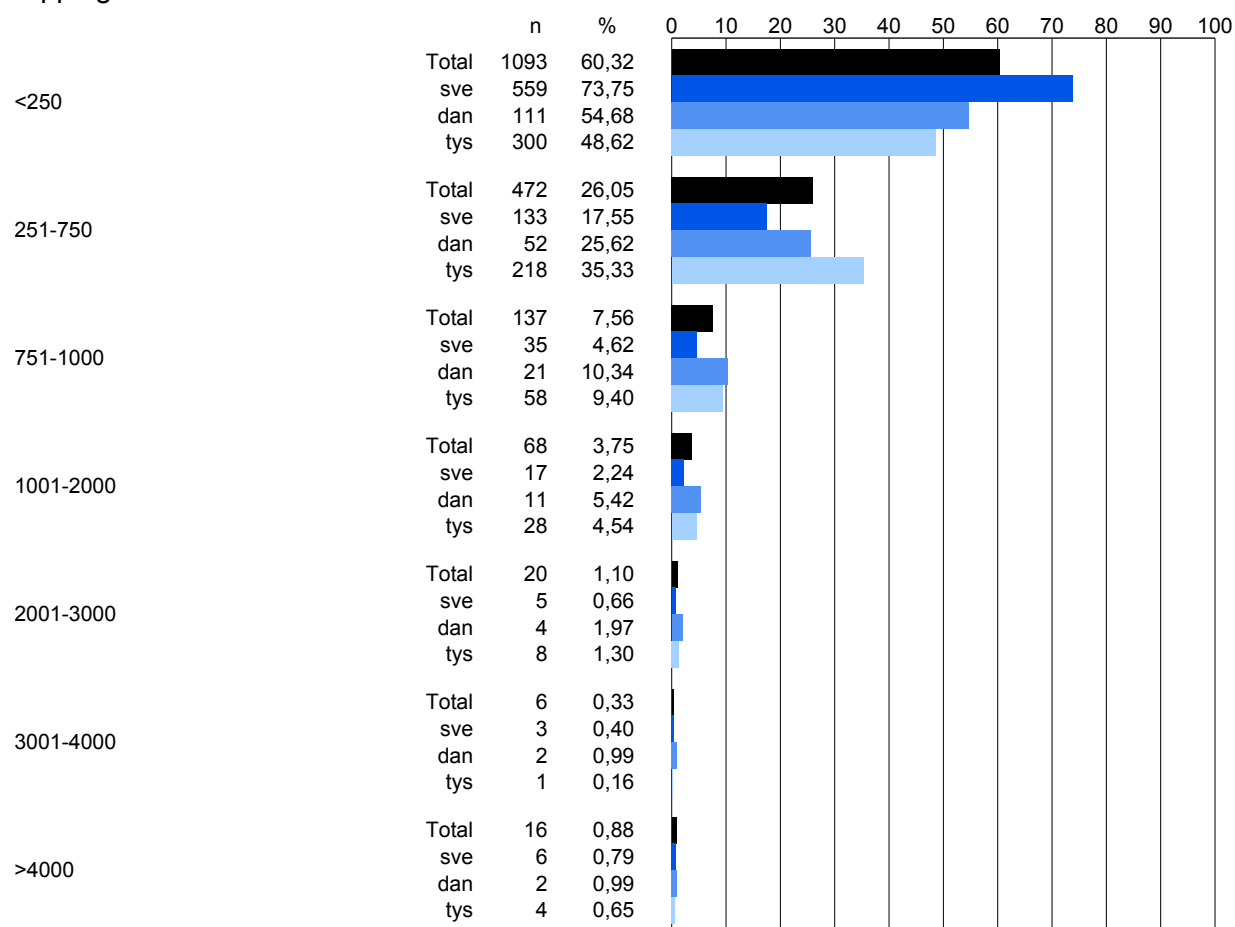
## Frågor och svar

20 Hur mycket pengar (svensk valuta) spenderade du under gårdagen på livsmedel?



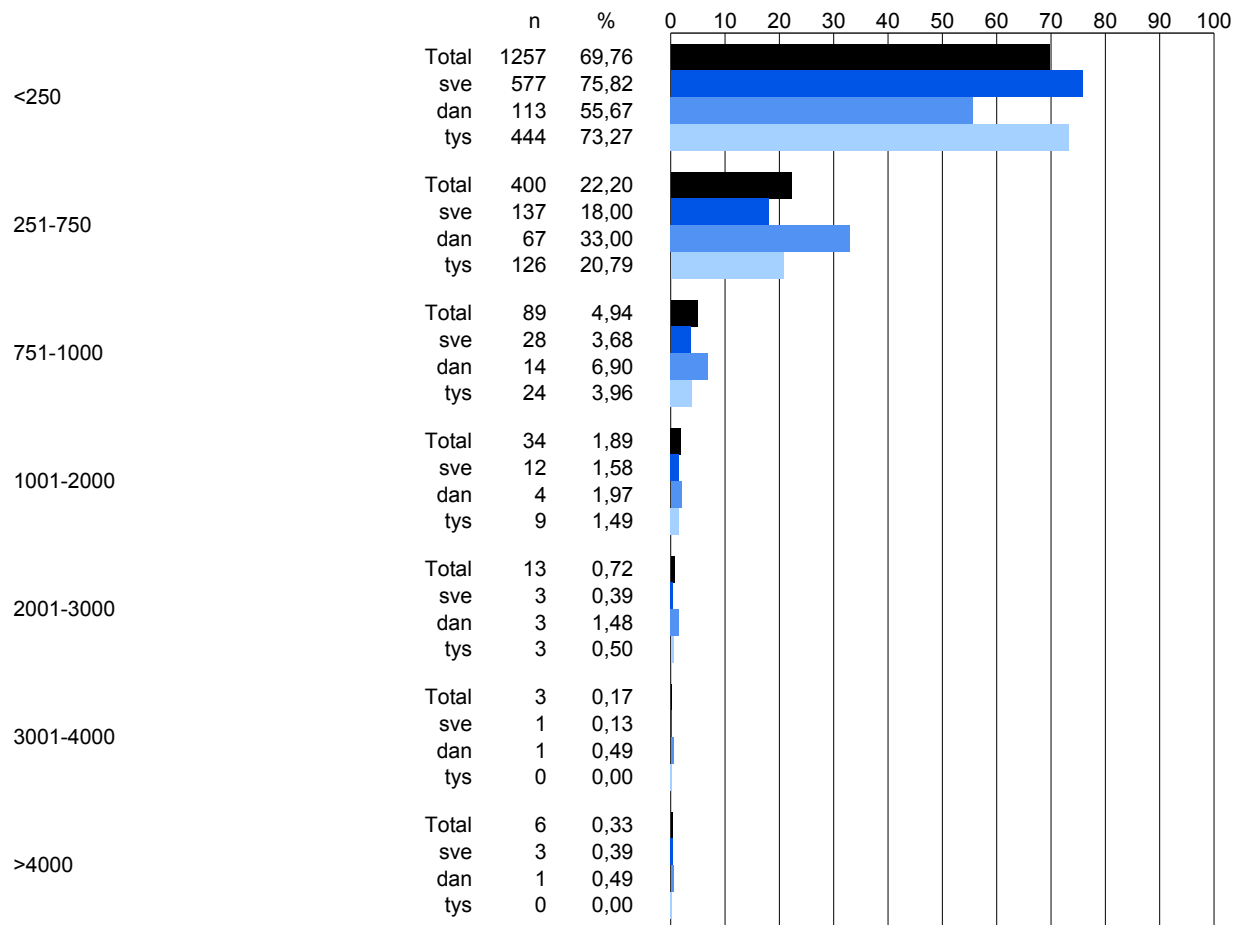
Frågor och svar

21 Hur mycket pengar (svensk valuta) spenderade du under gårdagen på shopping?



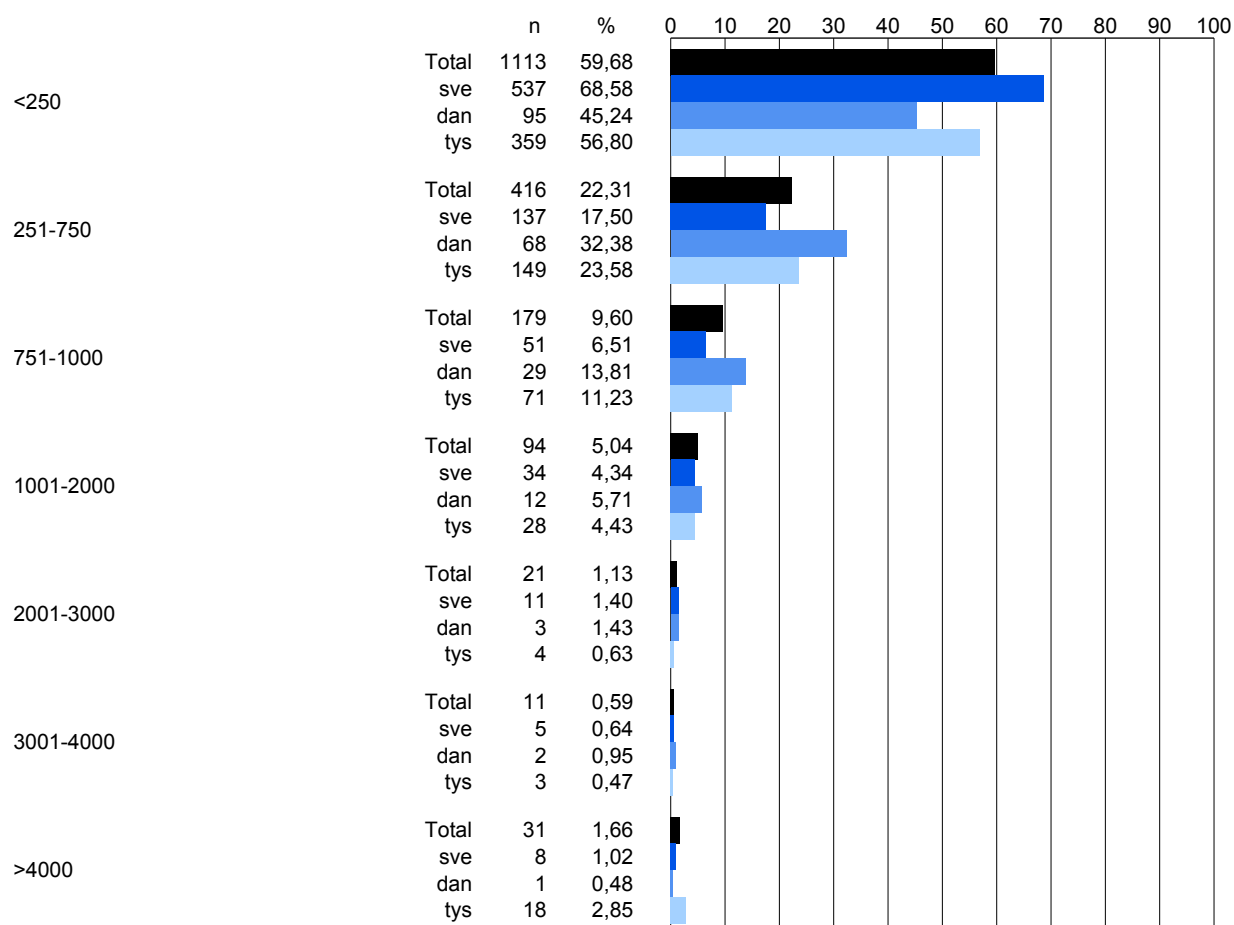
Frågor och svar

22 Hur mycket pengar (svensk valuta) spenderade du under gårdagen på restaurang?



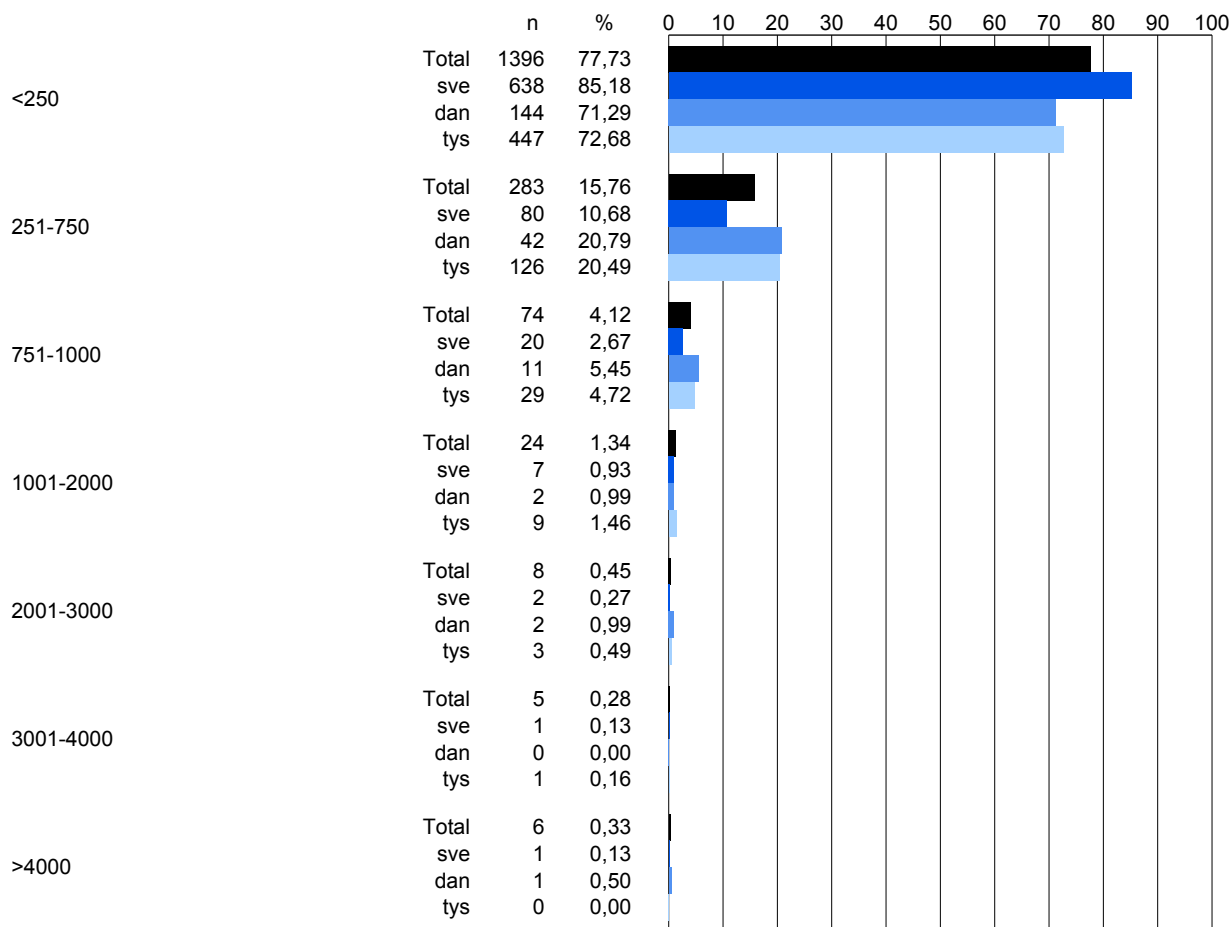
## Frågor och svar

### 23 Hur mycket pengar (svensk valuta) spenderade du under gårdagen på logi?



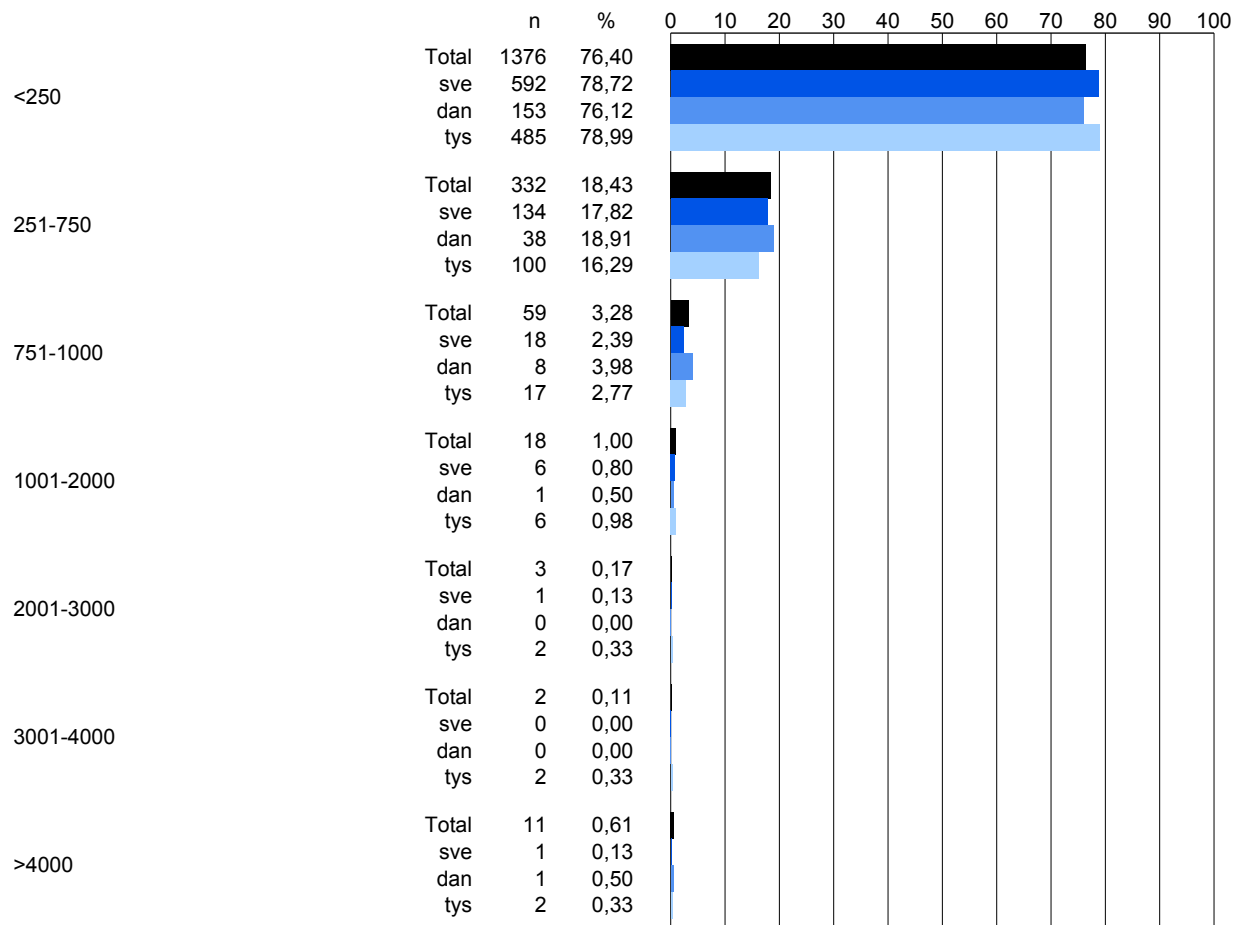
Frågor och svar

24 Hur mycket pengar (svensk valuta) spenderade du under gårdagen på aktiviteter?



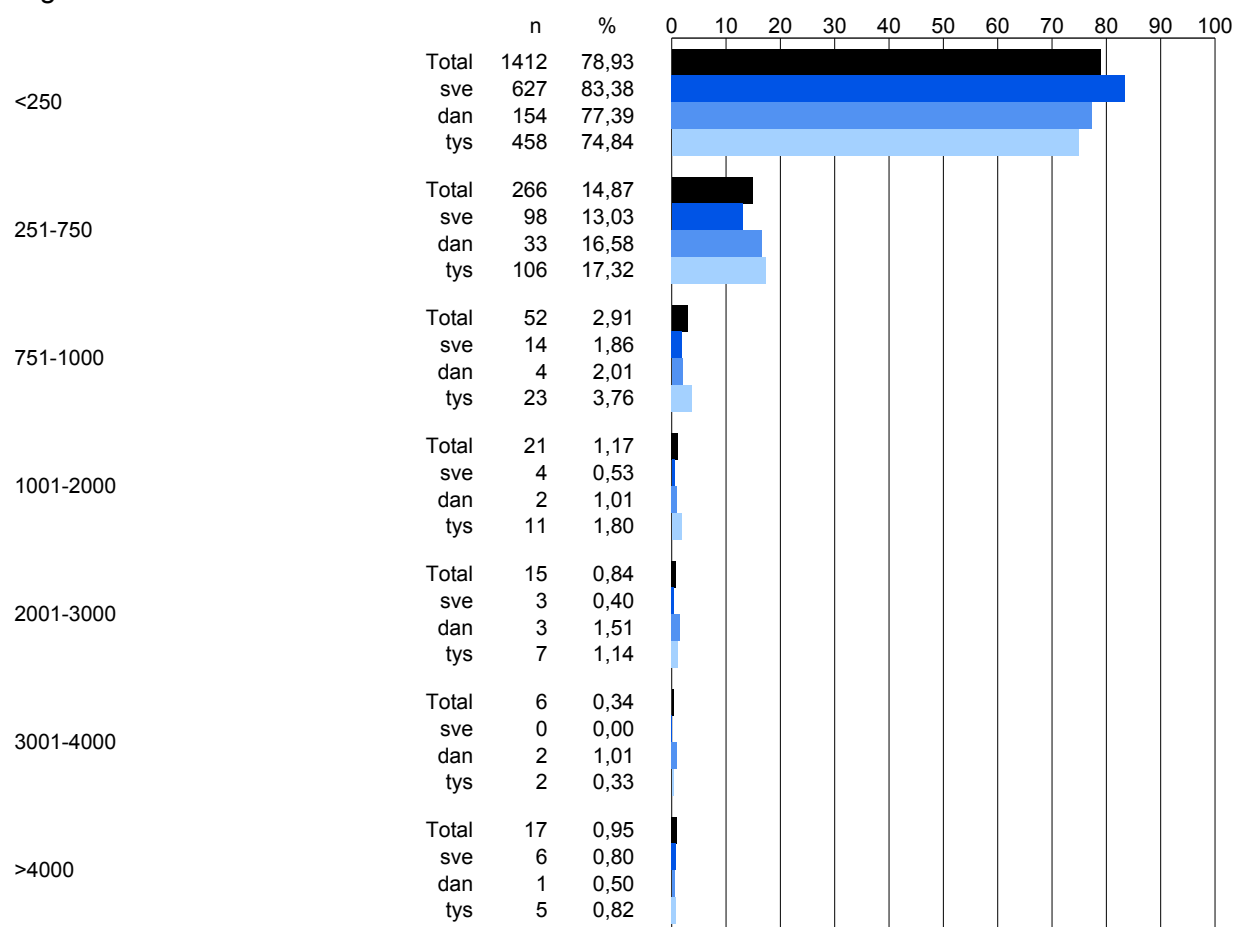
Frågor och svar

25 Hur mycket pengar (svensk valuta) spenderade du under gårdagen på transport?



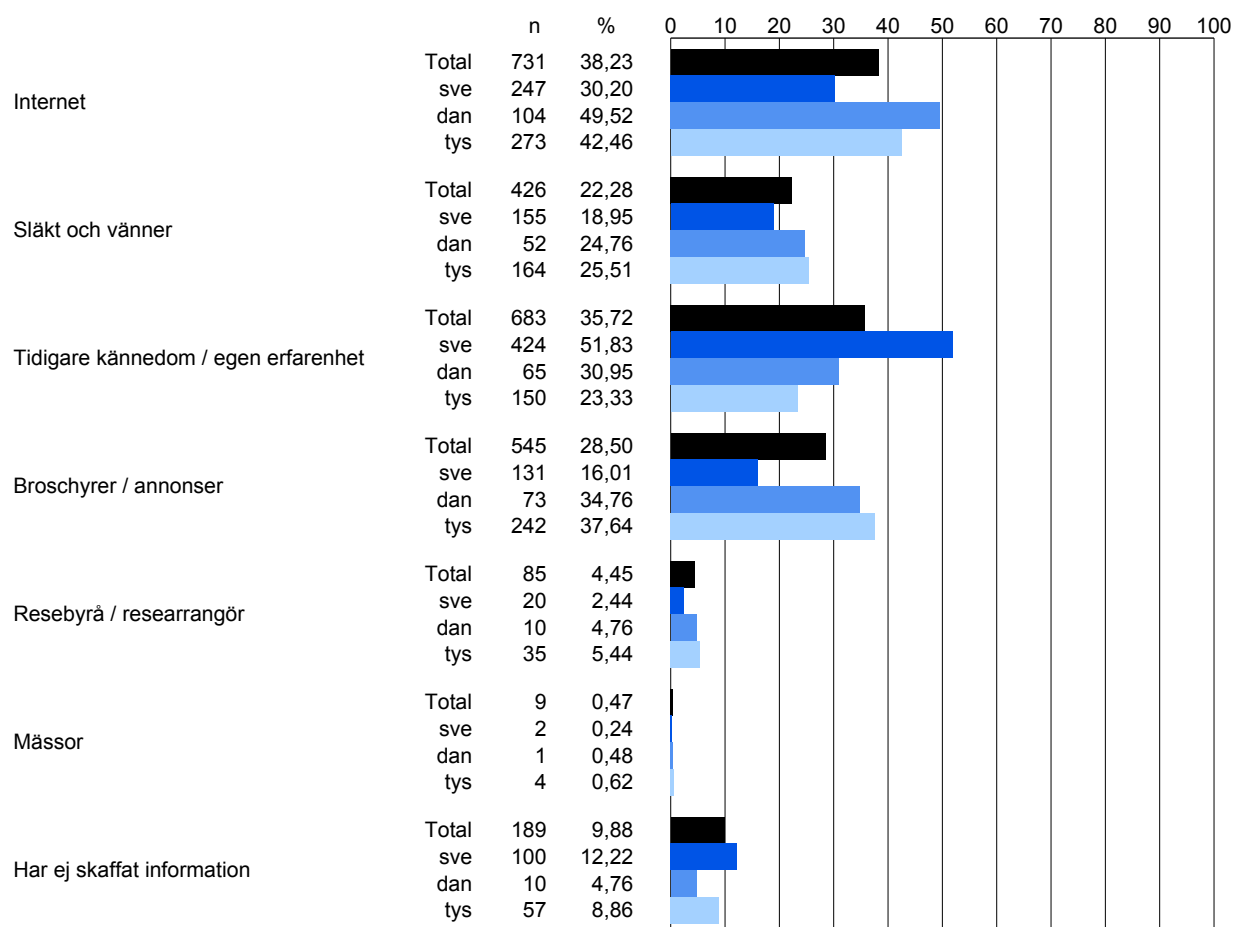
## Frågor och svar

26 Hur mycket pengar (svensk valuta) spenderade du under gårdagen på övrigt?



## Frågor och svar

## 27 På vilket sätt har du skaffat information om denna kommun?



## Frågor och svar

### 28 Vad är viktigt för dig vid val av resmål?

